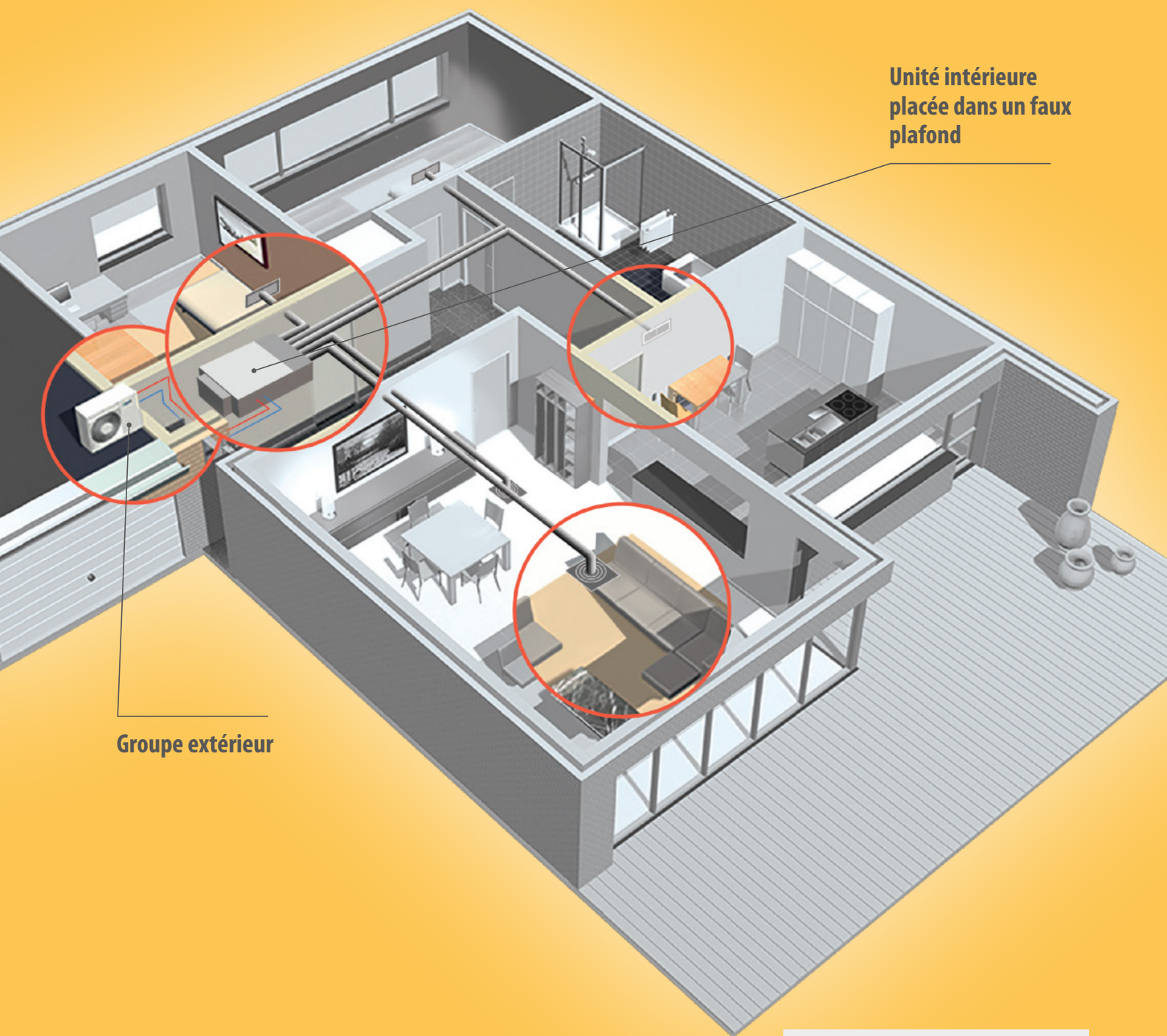


Gamme Gainable



Unité intérieure
placée dans un faux
plafond

Groupe extérieur



Au vu des difficultés d'interprétation de la réglementation incendie en vigueur pour les établissements recevant du public (Erp) appartenant au 1^{er} groupe (notamment pour les articles CH32 et CH36), nous vous invitons à nous consulter avant toute sélection d'une unité terminale raccordée à un réseau de gaines.

Télécommandes filaires Madoka BRC1H52W/S/K



- > Design élégant et contemporain
- > Interface équipée de "l'œil bleu" Daikin
- > Modèle disponible en trois couleurs (blanc, gris, noir).

Le gainable

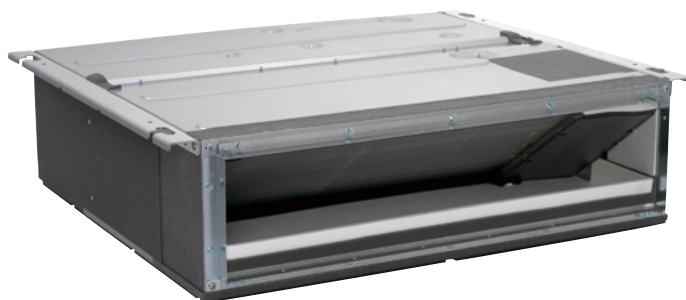
Le gainable est une solution très esthétique et invisible car installé dans un faux plafond ou dans les combles. Seules les grilles de soufflage et de reprise sont visibles.

Dans le cadre des applications gainables, deux possibilités sont offertes :

- > un soufflage direct pour traiter une pièce
- > en combinaison avec la solution multizoning de façon à traiter l'ensemble du logement par le moyen de gaines tout en conservant l'indépendance de chaque zone.

Gainable extra-plat
FDXM-F9

Extrêmement compacte (seulement 200 mm de hauteur !), c'est la solution à privilégier pour des contraintes importantes de hauteur (à partir de 240 mm).
En option un kit de nettoyage automatique facilite la maintenance, optimise la performance du système et favorise le maintien d'une qualité de l'air intérieure optimale.



Gainable standard
FBA-A(9)

Sa pression statique disponible jusqu'à 150 Pa lui offre une grande flexibilité dans le cadre d'installation de réseau de gaines. Dans la catégorie des gainables à moyenne pression statique, sa faible hauteur (245 mm) lui permet de tirer son épingle du jeu.

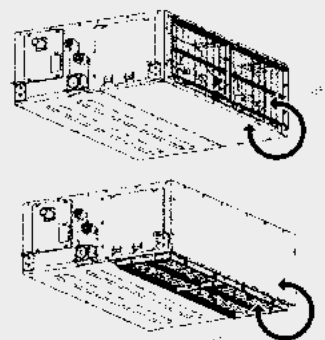
Système multizoning, mais qu'est-ce que c'est ?

Le système multizoning est un dispositif de régulation pièce par pièce. Il est équipé de registres motorisés qui s'adaptent directement sur les gainables Daikin. Ce système permet de piloter jusqu'à 8 zones, via un thermostat centralisé situé dans la pièce principale et des thermostats individuels installés dans chacune des zones. Cette solution s'applique aussi bien aux projets résidentiels que tertiaires.

La solution gainable en combinaison avec le multizoning est de plus en plus plébiscitée et notamment pour les projets neufs, à la recherche d'une discrétion optimale et d'un contrôle pièce par pièce pour un système de pompe à chaleur air/air.

Bon à savoir

- > Pompe de relevage de série (uniquement sur le FBA-A(9)).
- > Faible hauteur d'encastrement (350 mm de hauteur de faux plafond nécessaire).
- > Reprise configurable à l'arrière ou par le dessous (le filtre peut alors être placé sous l'appareil).
- > Sonde radio disponible en option (alternative à la sonde filaire ohmique).
- > Ajustement automatique du débit d'air : les pertes de charges liées au réseau de gaines compliquent l'obtention du débit d'air optimal à l'installation (le débit d'air peut être soit trop faible, soit trop élevé).
- > Sélection automatique de la courbe de ventilation la plus appropriée parmi les 10 courbes disponibles pour obtenir le débit d'air recherché à +/- 10 %.



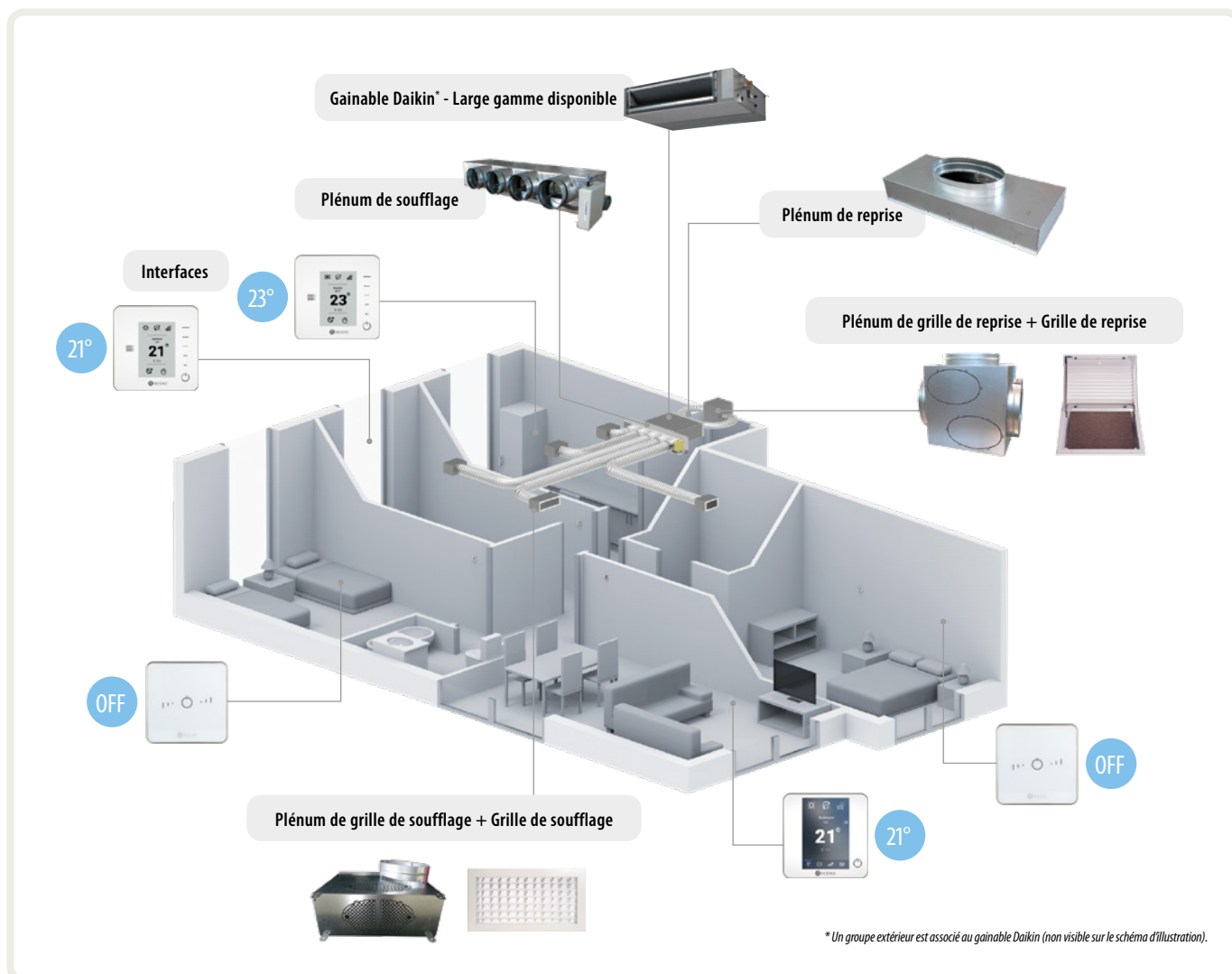
Systeme Multizoning Airzone



Le système Multizoning

AIRZONE

Le système Multizoning Airzone est un dispositif de régulation pièce par pièce. Il est équipé de registres motorisés qui s'adaptent directement sur les gainables Daikin. Ce système permet de piloter jusqu'à 8 zones, via un thermostat centralisé situé dans la pièce principale et des thermostats individuels installés dans chacune des zones. Cette solution s'applique aussi bien aux projets résidentiels que tertiaires.



Les points forts de la solution

Facilité de montage et d'installation

- > Solution packagée
- > Plénum motorisé pré-câblé
- > Ne nécessite pas de Bypass
- > Registres motorisés avec équilibrage mécanique.

Niveau de confort optimisé

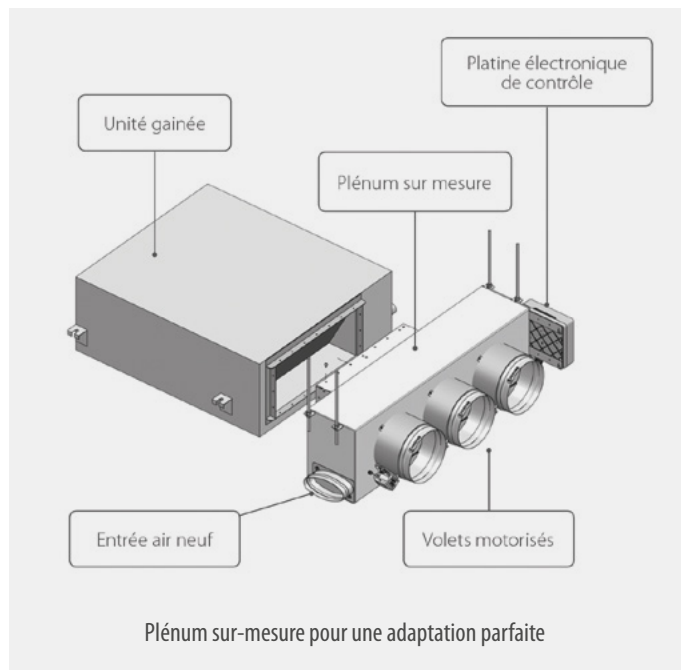
- > Chaque zone est contrôlée individuellement
- > Réglage de consigne de 0,5 °C.

Idéal pour les applications résidentielles et tertiaires

- > Possibilité de piloter jusqu'à 8 zones.

Idéal pour les projets de neuf et de rénovation

- > Option chaud seul pour les applications RE2020
- > Réversible pour le confort en toute saison.



Les +

- > Possibilité de reconfigurer facilement le système y compris dans le cas de cloisons mobiles
- > Saisie RE2020 optimisée : certification eu.bac avec CA certifié de 0,3 K
- > Entrée d'air neuf disponible en partie basse du plénum sur les modèles Standard et Slim
- > Solution esthétique : gamme d'interfaces Airzone, au design moderne et élégant, conçue pour s'adapter de manière discrète à tous les intérieurs
- > Solution sous Avis technique en combinaison avec les systèmes de VMC hygroréglable Healthbox Hygro+ de Renson (Avis Technique 14.5/18-2296_V1)
- > TVA réduite de 5,5% pour les projets de rénovation énergétique sur les plénums de soufflage et thermostats
- > Éligibilité aux CEE (BAR-TH-118) pour la partie régulation.



2 ANS
DE GARANTIE
POUR SOLUTIONS
AIRZONE



Solution sous avis technique

Daikin France a obtenu le 30 avril 2019 un Avis Technique pour sa solution gainable avec le Multizoning Airzone en combinaison d'un système de Ventilation Mécanique Contrôlée simple flux hygro-réglable. Cet Avis Technique (14.5/18-2296_V1) est associé et indissociable de l'Avis Technique 14.5/18-2293_V1 de la société Renson Ventilation relatif au système de VMC simple flux hygro-réglable « Healthbox Hygro+ ».

L'Avis Technique obtenu est applicable :

- › en habitat individuel uniquement (on entend par « habitat individuel » une maison individuelle ou un appartement traité par un système de ventilation individuel) ;
- › en neuf uniquement.

Pourquoi Daikin, Airzone et Renson s'associent ?

L'association des systèmes gainables Daikin et du Multizoning Airzone répondent efficacement à l'ensemble des exigences de la RE2020. La solution Renson quant à elle assure une qualité d'air optimisée dans l'habitat pour parfaire le confort et le bien-être des utilisateurs. La combinaison de ces 3 solutions permet d'apporter une offre complète afin d'assurer aux occupants un confort optimal.



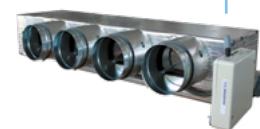
Daikin Airconditioning France commercialise des systèmes et des équipements de climatisation et chauffage pour des applications résidentielles, commerciales et industrielles. La recherche d'innovation, les processus de fabrication ultra-performants, la qualité des services offerts à ses réseaux de distribution et utilisateurs, sont autant d'éléments qui font de Daikin le leader de la climatisation et du chauffage hautes performances dans le monde.



Gainable



Airzone propose, depuis plus de 20 ans, des solutions de contrôle intelligent pour gérer et améliorer la performance énergétique des installations sur les équipements de chauffage et refroidissement, pour le tertiaire et le résidentiel. Airzone mise sur un modèle basé sur la recherche technologique, le développement industriel et une fabrication entièrement européenne. Ses systèmes assurent l'intégration des équipements CVC de manière simple, complète avec les technologies de gestion du bâtiment les plus innovantes.



Multizoning



Renson est le spécialiste de la ventilation, de la protection solaire et de l'outdoor. Fort d'une expérience qui remonte à 1909, et d'une équipe d'environ 1 000 collaborateurs, Renson développe des systèmes et des solutions innovantes qui ont pour but de réaliser un environnement de vie et de travail sain et confortable pour l'utilisateur en tenant compte des exigences éco-énergétiques et de l'utilisation de sources d'énergie renouvelables.



Ventilation

Idéale pour le marché du neuf



GAINABLE

Une offre complète

Grâce au savoir-faire de chacun, il est désormais possible de proposer une offre différenciante couvrant efficacement les besoins en chauffage, rafraîchissement et ventilation. L'Avis Technique 14_5/18-2296_V1, obtenu sur la combinaison gainable (Daikin) + Multizoning (Airzone) + VMC Healthbox Hygro+ (Renson), valide cette solution dans les logements RE 2020.



**GAINABLE DAIKIN
ET MULTIZONING AIRZONE**
n° 14.5/18-2296_V1 publié le 30/04/2019
Fin de validité le 30/09/2023

CONSTRUCTIONS
NEUVES

Un confort optimal



Le chauffage et le rafraîchissement sont assurés par la Pompe à Chaleur Air/Air gainable Daikin en combinaison avec le système Multizoning Airzone pour la régulation.



La ventilation est assurée par le système innovant Healthbox Hygro+ de Renson.

Hautes performances

- > COP jusqu'à 4,8⁽¹⁾
- > Certification eu.bac avec une valeur CA (Variation temporelle) de 0,3 K⁽¹⁾
- > Cdep ≤ 1,10 : appréciation favorable pour la RE 2020.⁽²⁾

Confort optimal

- > Gainable ultra-silencieux : à partir de 25 dB(A)⁽¹⁾
- > Contrôle zone par zone⁽¹⁾
- > La VMC la plus silencieuse : à partir de 13 dB(A).⁽²⁾

Qualité d'air intérieur optimisée

- > Mesure 24 h/24 de la qualité de l'air intérieur (humidité et/ou COV)⁽²⁾
- > Adaptation du système selon la qualité d'air intérieur mesurée.⁽²⁾

Esthétique

- > Aucune unité intérieure apparente⁽¹⁾
- > Grilles d'extraction Renson design.⁽²⁾

Installation simplifiée

- > Optimisation du nombre d'unités intérieures à installer⁽¹⁾
- > 6 types de modules de réglage⁽²⁾
- > Calibrage automatique de 15 minutes en moyenne.⁽²⁾

⁽¹⁾ Correspondant à l'association du gainable Daikin et du Multizoning Airzone

⁽²⁾ Correspondant au système VMC Healthbox Hygro+ de Renson.







La Healthbox Hygro+ de Renson est commercialisée par Renson via son circuit de distribution

Plénum de soufflage

Applications résidentielles et petit tertiaire

Version Réversible

Idéale pour les projets de rénovation





				FDXM-F9				FBA-A(9)							
															
	Nombre de registres motorisés	Référence	Dimensions L x H x P (mm)	25	35	50	60	35	50	60	71	100	125	140	
Plénum Standard Réversible 	2	AZEZ6DAIST07S2	930x300x454					●	●						
	3	AZEZ6DAIST07S3	930x300x454					●	●						
	4	AZEZ6DAIST07S4	1140x300x454						●	●					
		AZEZ6DAIST07M4									●	●			
	5	AZEZ6DAIST07M5	1425x300x454												
		AZEZ6DAIST07L5											●	●	●
	6	AZEZ6DAIST07M6	1638x300x454												
		AZEZ6DAIST07L6											●	●	●
7	AZEZ6DAIST07L7	1425x515x454										●	●	●	
8	AZEZ6DAIST07L8	1425x515x454										●	●	●	
Plénum Compact Réversible 	2	AZEZ6DAISL01S2	720x210x444	●	●										
	3	AZEZ6DAISL01S3	720x210x444	●	●										
	5	AZEZ6DAISL01L5	1140x210x444			●	●								

Multizoning Standard Réversible	AZEZ6DAIST07S2	AZEZ6DAIST07S3	AZEZ6DAIST07S4	AZEZ6DAIST07M4	AZEZ6DAIST07M5	AZEZ6DAIST07M6	AZEZ6DAIST07L5	AZEZ6DAIST07L6	AZEZ6DAIST07L7	AZEZ6DAIST07L8
Prix € HT	1721	1853	1977	1977	2209	2527	2209	2527	2670	2815

Multizoning Compact Réversible	AZEZ6DAISL01S2	AZEZ6DAISL01S3	AZEZ6DAISL01L5
Prix € HT	1786	1922	2189

Version Chaud seul

Idéale pour les projets RE 2020

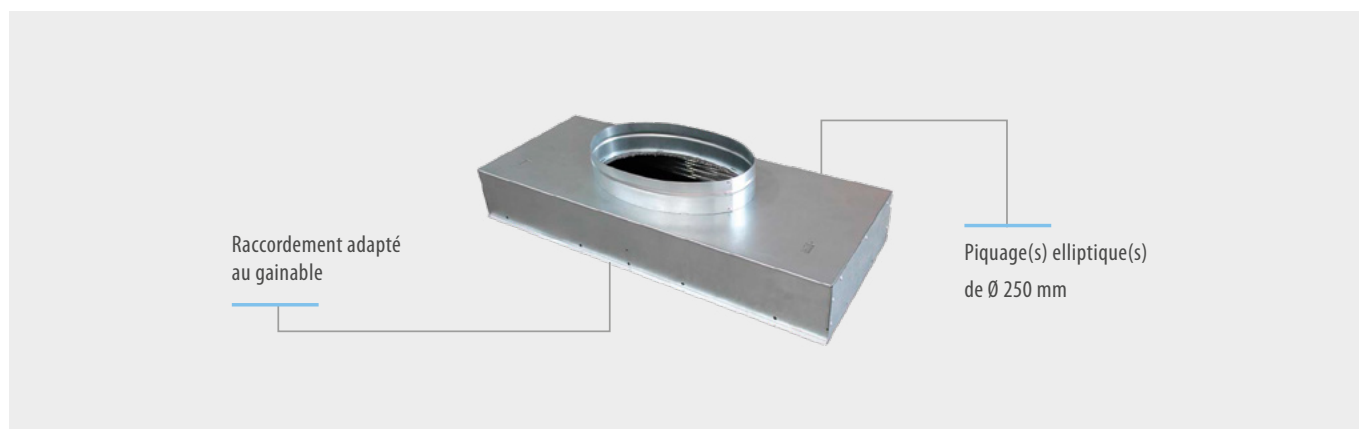
				FDXM-F9				FBA-A(9)							
															
	Nombre de registres motorisés	Référence	Dimensions L x H x P (mm)	25	35	50	60	35	50	60	71	100	125	140	
Plénum Standard Chaud seul 	2	AZER6DAIST07S2	930x300x454					●	●						
	3	AZER6DAIST07S3	930x300x454					●	●						
	4	AZER6DAIST07S4	1140x300x454						●	●					
		AZER6DAIST07M4									●	●			
	5	AZER6DAIST07M5	1425x300x454												
		AZER6DAIST07L5											●	●	●
	6	AZER6DAIST07M6	1638x300x454												
		AZER6DAIST07L6											●	●	●
7	AZER6DAIST07L7	1425x515x454										●	●	●	
8	AZER6DAIST07L8	1425x515x454										●	●	●	
Plénum Compact Chaud seul 	2	AZER6DAISL01S2	720x210x444	●	●										
	3	AZER6DAISL01S3	720x210x444	●	●										
	5	AZER6DAISL01L5	1140x210x444			●	●								

Multizoning Standard Chaud Seul	AZER6DAIST07S2	AZER6DAIST07S3	AZER6DAIST07S4	AZER6DAIST07M4	AZER6DAIST07M5	AZER6DAIST07M6	AZER6DAIST07L5	AZER6DAIST07L6	AZER6DAIST07L7	AZER6DAIST07L8
Prix € HT	1721	1853	1977	1977	2209	2527	2209	2527	2670	2815

Multizoning Compact Chaud Seul	AZER6DAISL01S2	AZER6DAISL01S3	AZER6DAISL01L5
Prix € HT	1786	1922	2189

Plénum de reprise

De manière à vous offrir une solution complète, nous vous proposons un plénum de reprise* isolé en complément du plénum de soufflage, adapté aux dimensions du gainable choisi.



Références	Tailles	Nb. de piquages x Diam. (mm)	Prix € HT
AZCEZDAPR07S	S	1 x Ø 250 mm	187
AZCEZDAPR07M	M	2 x Ø 250 mm	205
AZCEZDAPR07L	L	4 x Ø 250 mm	254

*Remarque : les plénums de reprise ne sont disponibles que pour les unités des plénums Standard. La taille du plénum de reprise (S, M ou L) est sélectionnée à partir de la taille du plénum de soufflage (S, M ou L). Il n'y a pas de plénum de reprise disponible pour les plénums compacts.

Informations utiles pour le dimensionnement

Ci-après les informations relatives aux valeurs débit - puissance - perte de charge des unités intérieures en combinaison avec le système multizoning Airzone selon plusieurs configurations (modèle AZER6DAIST07xx).

Unité intérieure (gainable)	Multizoning Airzone	Débit d'air moyen par registre (m³/h)		Puissance moyenne par registre (kW)				Perte de charge ⁽¹⁾ (Pa)
		Tous les registres ouverts ⁽¹⁾	1 registre ouvert ⁽²⁾	Tous les registres ouverts ⁽¹⁾		1 registre ouvert ⁽²⁾		
				Froid	Froid	Chaud	Chaud	
FBA35A9	S3	275	240	1,04	0,91	1,22	1,07	10,8
	S4	206	240	0,78	0,91	0,92	1,07	5,5
	S5	165	240	0,62	0,91	0,73	1,07	3,2
FBA50A9	S3	275	240	1,53	1,33	1,68	1,47	10,8
	S4	206	240	1,15	1,33	1,26	1,47	5,5
	S5	165	240	0,92	1,33	1,01	1,47	3,2
FBA60A9	M4	248	286	1,31	1,51	1,61	1,85	6,4
	M5	198	286	1,05	1,51	1,28	1,85	4,0
	M6	165	286	0,87	1,51	1,07	1,85	2,7
FBA71A9	M4	248	286	1,56	1,80	1,72	1,99	6,4
	M5	198	286	1,25	1,80	1,38	1,99	4,0
	M6	165	286	1,04	1,80	1,15	1,99	2,7
FBA100A	L5	319	526	1,74	2,87	1,98	3,27	9,8
	L6	266	526	1,45	2,87	1,65	3,27	6,7
	L8	199	526	1,09	2,87	1,24	3,27	4,0
FBA125A	L5	374	538	2,20	3,16	2,48	3,56	13,4
	L6	312	538	1,83	3,16	2,06	3,56	9,2
	L8	234	538	1,38	3,16	1,55	3,56	5,6
FBA140A	L5	374	538	2,46	3,53	2,84	4,09	13,4
	L6	312	538	2,05	3,53	2,37	4,09	9,2
	L8	234	538	1,54	3,53	1,78	4,09	5,6

Données obtenues selon les conditions suivantes : Froid : température intérieure 27° CBS / 19 °CBH et température extérieure de 35° CBS. Chaud : température intérieure 20° CBS et température extérieure de 7° CBS / 6° CBH. Pression statique externe de l'unité intérieure 3 (STD).

(1) Tous les registres sont ouverts, réglés (avec le même débit d'air pour chaque registre ouvert) et l'unité intérieure est en mode grande vitesse.

(2) Un seul registre ouvert et l'unité intérieure est en mode petite vitesse. Lorsqu'un registre est ouvert, le comportement dépend de la position du registre restant ouvert (central ou à l'extrémité). Le débit d'air renseigné dans les tableaux oscillent de ± 4 m³/h (+ 4 m³/h si le registre est central ; - 4 m³/h si le registre est à l'extrémité).

Les gaines ne doivent pas excéder 15 m et ne pas avoir plus de 4 coudes.

Interfaces



La gamme de thermostats au design épuré, présente des finitions en aluminium et en verre trempé.

Vous pouvez réguler jusqu'à 8 zones indépendamment les unes des autres, en ayant systématiquement un thermostat configuré comme principal (thermostats Bluezero ou Think) qui permet de contrôler :

- La zone dans laquelle il est installé, comme tous les autres thermostats de zone
- Les paramètres des interfaces de l'ensemble de l'installation
- Le mode de fonctionnement du gainable auquel le système est connecté.



Thermostat Bluezero

Le thermostat Bluezero (filaire) offre une expérience d'utilisation complète et intuitive.

- > Définition du nom des zones
- > Choix du mode de fonctionnement *
- > Choix de la température de consigne de la zone et des autres pièces
- > Lecture de la température ambiante et du taux d'humidité de la zone.

*Fonctionnalité disponible seulement si le thermostat est configuré comme thermostat principal.

Type	Référence	Prix € HT
Filaire	AZCE6BLUEZEROCB	344



Thermostat Think

Le thermostat Think (radio) dispose d'une interface graphique rétro-éclairée avec des boutons capacitifs pour un usage simplifié.

- > Choix du mode de fonctionnement *
- > Choix de la température de consigne de la zone et des autres pièces
- > Lecture de la température ambiante et du taux d'humidité de la zone.

* Fonctionnalité disponible seulement si le thermostat est configuré comme thermostat principal.

Type	Référence	Prix € HT
Radio	AZCE6THINKRB	368



Thermostat Lite

Une interface moderne indique le mode et l'état de la demande de la pièce grâce à des codes couleur.

- > Marche / Arrêt du chauffage ou refroidissement de la zone
- > Régulation de la température dans une plage de ± 3 °C par rapport à la valeur de base définie depuis le thermostat Blueface ou le Webservice
- > Mesure de la température ambiante et du taux d'humidité de la zone.

Type	Référence	Prix € HT
Filaire	AZCE6LITECB	213
Radio	AZCE6LITERB	289




Webservice

En ajoutant le Webservice Airzone Cloud, il est possible de contrôler l'ensemble de son installation depuis son smartphone, sa tablette ou son PC.

Cet accessoire est indispensable afin de réaliser de la programmation.

Pour cela, il suffit de disposer d'un accès à Internet et de télécharger l'application disponible pour iOS et Android ou via airzonecloud.com

 Les utilisateurs disposant d'un Webservice Airzone Cloud connecté à leur système de régulation Airzone, peuvent bénéficier des fonctionnalités de contrôle vocal à l'aide de Google Assistant ou d'Amazon Alexa.

Montage	Connexion	Référence	Prix € HT
Rail DIN	WiFi / Ethernet	AZX6WSPHUB	383
Bus domotique	WiFi	AZX6WSCSGER	383



Passerelle KNX

Passerelle d'intégration du système de régulation Airzone au sein d'un système de contrôle KNX TP-1. Alimentation via bus KNX. Montage sur rail DIN.

Montage	Référence	Prix € HT
Rail DIN	AZX6KNXGTWAY	383



Câble bus


Un câble bus Airzone est disponible pour les thermostats en version filaire.

Type	Référence	Prix € HT
15 m	AZX6CABLEBUS15	30
100 m	AZX6CABLEBUS100	173



Pour le bon fonctionnement du système Multizoning, la télécommande filaire Madoka Daikin (référence BRC1H52) est requise.

Accessoires de reprise et de soufflage



Afn de simplifier l'installation, nous vous proposons la solution idéale pour intégrer les gainables dans les combles et ainsi améliorer le confort et l'efficacité énergétique de votre installation.

Accessoires de reprise



RRFR050050BTX

Grille de reprise porte filtre

Référence	Taille	Nombre	Prix € HT
RRFR050050BTX	500 x 500 mm	1	263



BR500

Plénum de grille de reprise isolé

Référence	Taille (largeur x hauteur x profondeur)	Nb. de piquages x Diam. (mm)	Nombre	Prix € HT
BR500	591,6 x 300 x 591,6 mm	5 x Ø 250 mm	1	357

Accessoires de soufflage

Choisissez le type de grille de soufflage selon vos envies :

- > Grille RDHV pour une orientation horizontale du flux d'air (installation murale) [H]
- > Grille RLQV pour une orientation verticale du flux d'air (installation en plafond) [V]

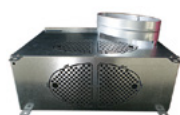
RDHV040015BKX
(Type mural)

Grille de soufflage

Référence	Installation	Taille (largeur x hauteur)	Nombre	Prix € HT
RDHV040015BKX	Murale	400 x 150 mm	1	49

RLQV040015BKX
(Type plafond)

Référence	Installation	Taille (largeur x hauteur)	Nombre	Prix € HT
RLQV040015BKX	Plafond	400 x 150 mm	1	73



PREJ040015T

Plénum de grille de soufflage

Référence	Taille (largeur x hauteur x profondeur)	Nb. de piquages x Diam. (mm)	Nombre	Prix € HT
PREJ040015T	403,2 x 156,6 x 362,4 mm si raccordement gaine par l'arrière	Piquage elliptique 1 x Ø 200 mm	1	159
	403,2 x 209,1 x 336,4 mm si raccordement gaine par le dessus			

FDXM-F9

Gainable extra plat

Puissance 2,4 kW à 6 kW

Onecta

EN OPTION

Pilotage à distance

Contrôle vocal via Google Assistant et Amazon Alexa



Un design unique

Grâce à un réseau de gaines dissimulées dans les combles ou votre faux-plafond, le gainable est un système de chauffage quasiment invisible : l'air chaud est en effet diffusé via des grilles très discrètes, qui vous permettent de libérer entièrement l'espace au sol.

Des options intelligentes

Maintenance facilitée et économies d'énergie substantielles grâce au kit de nettoyage automatique.

Pilotage intuitif

Choix du mode de pilotage

Contrôle aisé et possible par télécommande filaire, à infrarouge ou via l'interface Onecta depuis un smartphone. Pratique et programmable 7j/7 et 24h/24.

Télécommandes filaires Madoka BRC1H52W/S/K



- > Design élégant et contemporain
- > Interface équipée de "l'œil bleu" Daikin
- > Modèle disponible en trois couleurs (blanc, gris, noir).

+ d'informations sur l'ensemble des fonctionnalités en pages 56 à 67

RZAG-A - RXM-R(9)

BLUEEVOLUTION

R-32



SkyAir A-series

Une durabilité optimale

Équivalent de CO₂ réduit grâce à l'utilisation du réfrigérant R-32

- > Potentiel de Réchauffement Planétaire (PRP) réduit de 68 % par rapport au réfrigérant R-410A
- > Réfrigérant monocomposant, facilement réutilisable et recyclable
- > Durabilité optimale sur l'intégralité du cycle de vie grâce à une efficacité saisonnière en conditions réelles de fonctionnement, inégalée sur le marché.

Alpha-series

- > Solution de pointe pour les applications commerciales
- > Variation de la température de réfrigérant (V.R.T.)
- > Technologie de remplacement (R-410A vers R-32)
- > Plage de fonctionnement jusqu'à -20 °C chaud / froid
- > Solution privilégiée pour les locaux serveurs
- > Longueur de tubes jusqu'à 50 m



RZAG-A

3,5 kW - 6 kW

50 m A++

Groupe RXM-R(9)

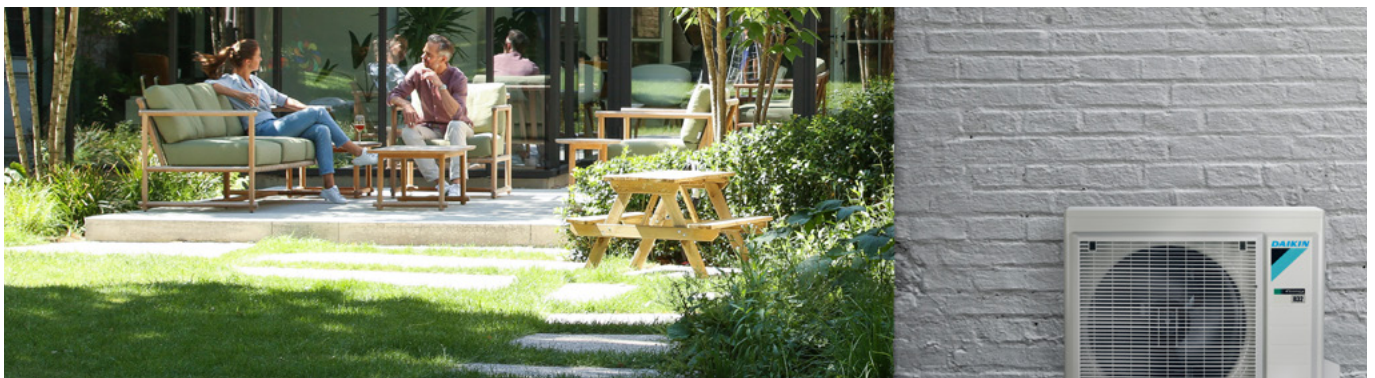
- > Solution idéale pour le résidentiel
- > Groupes extérieurs ultra compacts pour une installation facilitée
- > Plage de fonctionnement jusqu'à -10 °C en froid et -15 °C en chaud
- > Facilité d'installation du groupe extérieur : toit, terrasse ou au mur
- > Exclusivement proposé en application Monosplit
- > Longueur de tubes jusqu'à 30 m



RXM-R(9)

2,6 kW - 6 kW

30 m A++





Informations techniques

Unité intérieure	FDXM35F9	FDXM50F9	FDXM60F9
Groupe extérieur Sky Air	RZAG35A	RZAG50A	RZAG60A
Indice puissance frigorifique	3,5 kW	5 kW	6 kW

Caractéristiques de l'ensemble en mode FROID

Performances				
Puissance restituée à +35 °C (min. / nom. / max.)	kW	1,06 / 3,50 / 4,50	1,70 / 5,00 / 6,00	1,70 / 6,00 / 6,50
Puissance absorbée à +35 °C (nominale)	kW	0,90	1,32	1,76
EER*		3,90	3,80	3,40
Plage de fonctionnement	°CBS	-20~52	-20~52	-20~52
Performances saisonnières				
Label saisonnier		A+	A+	A+
SEER		5,90	5,90	5,70
Pdesign	kW	3,50	5,90	5,70
Consommation énergétique annuelle	kWh	449	658	882

Caractéristiques de l'ensemble en mode CHAUD

Performances				
Puissance restituée à +7 °C (min. / nom. / max.)	kW	1,40 / 4,00 / 5,00	1,70 / 5,80 / 6,00	1,70 / 7,00 / 7,50
Puissance restituée à -5 °C (nominale)	kW	2,56	3,71	4,47
Puissance restituée à -10 °C (nominale)	kW	2,17	3,15	3,8
Puissance absorbée à +7 °C (nominale)	kW	1,14	1,47	2,12
COP*		3,50	3,40	3,30
Plage de fonctionnement	°CBH	-20~24	-20~24	-20~24
Performances saisonnières				
Label saisonnier		A	A	A
SCOP		3,90	3,90	3,90
Pdesign	kW	4,20	4,30	4,50
Consommation énergétique annuelle	kWh	1255	1544	1616

Unité intérieure

Caractéristiques générales				
Couleur		Non peint (acier galvanisé)	Non peint (acier galvanisé)	Non peint (acier galvanisé)
Dimensions de l'unité - H x L x P	mm	200 x 750 x 620	200 x 1 150 x 620	200 x 1 150 x 620
Poids de l'unité	kg	21	30	30
Pression statique disponible (max.)	Pa	30	40	40
Débit d'air Froid (PV / MV / GV)	m³/h	438 / 480 / 522	798 / 876 / 948	810 / 888 / 960
Débit d'air Chaud (PV / MV / GV)	m³/h	438 / 480 / 522	798 / 876 / 948	810 / 888 / 960
Acoustique				
Pression sonore Froid (PV / MV / GV)	dB(A)	27 / 33 / 35	30 / 36 / 38	30 / 36 / 38
Pression sonore Chaud (PV / MV / GV)	dB(A)	27 / 33 / 35	30 / 36 / 38	30 / 36 / 38
Puissance sonore Froid / Chaud (nominale)	dB(A)	53 / 53	55 / 55	56 / 56

Groupe extérieur

Caractéristiques générales				
Dimensions (capot et grilles inclus) - H x L x P	mm	734 x 954 x 401	734 x 954 x 401	734 x 954 x 401
Poids de l'unité	kg	52	52	52
Débit d'air Froid (nominal)	m³/h	3 300	3 300	3 300
Débit d'air Chaud (nominal)	m³/h	3 300	3 300	3 300
Acoustique				
Pression sonore Froid / Chaud (nominale)	dB(A)	48 / 48	49 / 49	50 / 50
Puissance sonore Froid / Chaud (nominale)	dB(A)	62 / 62	63 / 63	64 / 64

Caractéristiques frigorifiques

Caractéristiques générales				
Réfrigérant / PRP		R-32 / 675	R-32 / 675	R-32 / 675
Charge / Eq. CO ₂	kg / T	1,55 / 1,05	1,55 / 1,05	1,55 / 1,05
Préchargé d'usine jusqu'à	m	30	30	30
Longueur de tuyauterie max (UE > UI)	m	50	50	50
Dénivelé max (UE > UI)	m	30	30	30
Diamètre tube liquide	"	1/4	1/4	1/4
Diamètre tube gaz	"	3/8	1/2	1/2

Caractéristiques électriques

Caractéristiques générales				
Phase / Fréquence / Tension	Ph/Hz/V	1~ / 50 / 220-240	1~ / 50 / 220-240	1~ / 50 / 220-240
Calibre disjoncteur	A	16	16	20

Tarifs

Unité intérieure	FDXM35F9	FDXM50F9	FDXM60F9
Groupe extérieur	RZAG35A	RZAG50A	RZAG60A
Prix € HT unité intérieure	1 026	1 285	1 423
+ éco-participation	4,17	4,17	4,17
Prix € HT télécommande filaire blanche BRC1H52W	227	227	227
Prix € HT groupe extérieur	1 845	2 187	2 769
+ éco-participation	6,67	6,67	6,67
Prix € HT de l'ensemble	3 098	3 699	4 419
+ éco-participation	10,84	10,84	10,84
Accessoires (p. 268 à 285)			
Télécommande filaire		Télécommande filaire Madoka blanche / argent / noire BRC1H52W/S/K - 227 € HT	
Télécommande IR		Télécommande infrarouge BRC4C65 - 342 € HT	
Carte de pilotage à distance Onecta		La télécommande filaire BRC1H52W/S/K devra être également installée pour activer l'option de pilotage à distance / BRP069C81 - 185 € HT	



Informations techniques

Unité intérieure	FDXM25F9	FDXM35F9	FDXM50F9	FDXM60F9
Groupe extérieur	RXM25R9	RXM35R9	RXM50R	RXM60R
Indice puissance frigorifique	2,4 kW	3,4 kW	5 kW	6 kW

Caractéristiques de l'ensemble en mode FROID

Performances					
Puissance restituée à +35 °C (min. / nom. / max.)	kW	- / 2,40 / -	- / 3,40 / -	- / 5,00 / -	- / 6,00 / -
Puissance absorbée à +35 °C (nominale)	kW	0,64	1,14	1,63	2,05
EER*		3,75	2,98	3,06	2,93
Plage de fonctionnement	°CBS	-10~46	-10~46	-10~46	-10~46
Performances saisonnières					
Label saisonnier		A+	A	A+	A
SEER		5,68	5,26	5,77	5,56
Pdesign	kW	2,40	3,40	5,00	6,00
Consommation énergétique annuelle	kWh	148	226	303	315

Caractéristiques de l'ensemble en mode CHAUD

Performances					
Puissance restituée à +7 °C (nominale)	kW	3,20	4,00	5,80	7,00
Puissance restituée à -5 °C (nominale)	kW	2,00	2,50	3,62	4,55
Puissance restituée à -10 °C (nominale)	kW	1,70	2,12	3,07	3,87
Puissance absorbée à +7 °C (nominale)	kW	0,80	1,15	1,87	2,18
COP*		4,00	3,48	3,10	3,21
Plage de fonctionnement	°CBH	-15~18	-15~18	-15~18	-15~18
Performances saisonnières					
Label saisonnier		A+	A	A	A
SCOP		4,24	3,88	3,93	3,80
Pdesign	kW	2,60	2,90	4,00	4,60
Consommation énergétique annuelle	kWh	858	1 046	1 424	1 693

Unité intérieure

Caractéristiques générales					
Couleur		Non peint (acier galvanisé)	Non peint (acier galvanisé)	Non peint (acier galvanisé)	Non peint (acier galvanisé)
Dimensions de l'unité - H x L x P	mm	200 x 750 x 620	200 x 750 x 620	200 x 1 150 x 620	200 x 1 150 x 620
Poids de l'unité	kg	21	21	30	30
Pression statique disponible	Pa	30	30	40	40
Débit d'air Froid (PV / MV / GV)	m³/h	438 / 480 / 522	438 / 480 / 522	798 / 876 / 948	810 / 888 / 960
Débit d'air Chaud (PV / MV / GV)	m³/h	438 / 480 / 522	438 / 480 / 522	798 / 876 / 948	810 / 888 / 960
Acoustique					
Pression sonore Froid (PV / MV / GV)	dB(A)	27 / 33 / 35	27 / 33 / 35	30 / 36 / 38	30 / 36 / 38
Pression sonore Chaud (PV / MV / GV)	dB(A)	27 / 33 / 35	27 / 33 / 35	30 / 36 / 38	30 / 36 / 38
Puissance sonore Froid / Chaud (nominale)	dB(A)	53 / 53	53 / 53	55 / 55	56 / 56

Groupe extérieur

Caractéristiques générales					
Dimensions (capot et grilles inclus) - H x L x P	mm	552 x 840 x 350	552 x 840 x 350	734 x 954 x 389	734 x 954 x 389
Poids de l'unité	kg	32	32	50	50
Débit d'air Froid (nominal)	m³/h	1 698	2 160	2 796	2 796
Débit d'air Chaud (nominal)	m³/h	1 698	1 698	2 646	2 646
Acoustique					
Pression sonore Froid / Chaud (nominale)	dB(A)	46 / 47	49 / 49	48 / 49	48 / 49
Puissance sonore Froid / Chaud (nominale)	dB(A)	58 / 59	61 / 61	62 / 62	63 / 63

Caractéristiques frigorifiques

Réfrigérant / PRP					
Charge / Eq. CO ₂	kg / T	0,76 / 0,52	0,76 / 0,52	1,15 / 0,78	1,15 / 0,78
Préchargé d'usine jusqu'à	m	10	10	10	10
Longueur de tuyauterie max (UE > UI)	m	20	20	30	30
Dénivelé max (UE > UI)	m	15	15	20	20
Diamètre tube liquide	"	1/4	1/4	1/4	1/4
Diamètre tube gaz	"	3/8	3/8	1/2	1/2

Caractéristiques électriques

Phase / Fréquence / Tension					
Calibre disjoncteur	Ph/Hz/V	1~ / 50 / 220-240	1~ / 50 / 220-240	1~ / 50 / 220-240	1~ / 50 / 220-240
	A	16	16	16	16

Tarifs

Unité intérieure	FDXM25F9	FDXM35F9	FDXM50F9	FDXM60F9
Groupe extérieur	RXM25R9	RXM35R9	RXM50R	RXM60R
Prix € HT unité intérieure	845	1 026	1 285	1 423
+ éco-participation	4,17	4,17	4,17	4,17
Prix € HT télécommande filaire blanche BRC1H52W	227	227	227	227
Prix € HT groupe extérieur	1 166	1 351	2 087	2 677
+ éco-participation	6,67	6,67	6,67	6,67
Prix € HT de l'ensemble	2 238	2 604	3 599	4 327
+ éco-participation	10,84	10,84	10,84	10,84
Accessoires (p. 268 à 285)				
Télécommande filaire			Télécommande filaire Madoka blanche / argent / noire BRC1H52W/S/K - 227 € HT	
Télécommande IR			Télécommande infrarouge BRC4C65 - 342 € HT	
Carte de pilotage à distance Onecta			La télécommande filaire BRC1H52W/S/K devra être également installée pour activer l'option de pilotage à distance / BRP069C81 - 185 € HT	

FBA-A9

Gainable standard

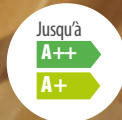
Puissance 3,4 kW à 6 kW

Onecta

EN OPTION

Pilotage à distance

Contrôle vocal via Google Assistant
et Amazon Alexa



Un design unique

Grâce à un réseau de gaines dissimulées dans les combles ou votre faux-plafond, le gainable est un système de chauffage quasiment invisible : l'air chaud est en effet diffusé via des grilles très discrètes, qui vous permettent de libérer entièrement l'espace au sol.

Modularité

Grâce à une pression statique disponible jusqu'à 150 Pa et son adaptation automatique, il est possible de s'adapter à tous les réseaux aérauliques.

Pilotage intuitif

Choix du mode de pilotage

Contrôle aisé et possible par télécommande filaire, à infrarouge ou via l'interface Onecta depuis un smartphone. Pratique et programmable 7j/7 et 24h/24.

Télécommandes filaires Madoka BRC1H52W/S/K



- > Design élégant et contemporain
- > Interface équipée de "l'œil bleu" Daikin
- > Modèle disponible en trois couleurs (blanc, gris, noir).

+ d'informations sur l'ensemble des fonctionnalités en pages 56 à 67

RZAG-A - RXM-R(9)

BLUEVOLUTION

R-32



SkyAir A-series

Une durabilité optimale

Équivalent de CO₂ réduit grâce à l'utilisation du réfrigérant R-32

- > Potentiel de Réchauffement Planétaire (PRP) réduit de 68 % par rapport au réfrigérant R-410A
- > Réfrigérant monocomposant, facilement réutilisable et recyclable
- > Durabilité optimale sur l'intégralité du cycle de vie grâce à une efficacité saisonnière en conditions réelles de fonctionnement, inégalée sur le marché.

Alpha-series

- > Solution de pointe pour les applications commerciales
- > Variation de la température de réfrigérant
- > Technologie de remplacement
- > Plage de fonctionnement jusqu'à -20 °C chaud / froid
- > Solution privilégiée pour les locaux serveurs
- > Longueur de tubes jusqu'à 50 m



RZAG-A

3,5 kW - 6 kW

50 m A++

Groupe RXM-R(9)

- > Solution idéale pour le résidentiel
- > Groupes extérieurs ultra compacts pour une installation facilitée
- > Plage de fonctionnement jusqu'à -10 °C en froid et -15 °C en chaud
- > Facilité d'installation du groupe extérieur : toit, terrasse ou au mur
- > Exclusivement proposé en application Monosplit
- > Longueur de tubes jusqu'à 30 m



RXM-R(9)

2,6 kW - 6 kW

30 m A++





Informations techniques

Unité intérieure	FBA35A9	FBA50A9	FBA60A9
Groupe extérieur Sky Air	RZAG35A	RZAG50A	RZAG60A
Indice puissance frigorifique	3,5 kW	5 kW	6 kW

Caractéristiques de l'ensemble en mode FROID

Performances				
Puissance restituée à +35 °C (min. / nom. / max.)	kW	1,60 / 3,50 / 5,00	1,70 / 5,00 / 6,00	1,70 / 6,00 / 7,00
Puissance absorbée à +35 °C (nominale)	kW	0,78	1,25	1,48
EER*		4,50	4,00	4,05
Plage de fonctionnement	°CBS	-20~52	-20~52	-20~52
Performances saisonnières				
Label saisonnier		A++	A+	A++
SEER		6,12	6,30	6,15
Pdesign	kW	3,50	5,00	6,00
Consommation énergétique annuelle	kWh	200	278	341

Caractéristiques de l'ensemble en mode CHAUD

Performances				
Puissance restituée à +7 °C (min. / nom. / max.)	kW	1,40 / 4,00 / 5,00	1,70 / 6,00 / 6,00	1,70 / 7,00 / 7,50
Puissance restituée à -5 °C (nominale)	kW	2,56	3,83	4,55
Puissance restituée à -10 °C (nominale)	kW	2,17	3,26	3,87
Puissance absorbée à +7 °C (nominale)	kW	0,91	1,32	1,84
COP*		4,40	3,80	3,80
Plage de fonctionnement	°CBH	-20~24	-20~24	-20~24
Performances saisonnières				
Label saisonnier		A+	A+	A+
SCOP		4,10	4,10	4,10
Pdesign	kW	4,20	4,30	4,50
Consommation énergétique annuelle	kWh	1 434	1 469	1 537

Unité intérieure

Caractéristiques générales				
Couleur		Non peint (acier galvanisé)	Non peint (acier galvanisé)	Non peint (acier galvanisé)
Dimensions de l'unité - H x L x P	mm	245 x 700 x 800	245 x 700 x 800	245 x 1 000 x 800
Poids de l'unité	kg	28	28	35
Pression statique disponible (max. / min.)	Pa	30 / 150	30 / 150	30 / 150
Débit d'air Froid (PV / GV)	m³/h	630 / 900	630 / 900	750 / 1 080
Débit d'air Chaud (PV / GV)	m³/h	630 / 900	630 / 900	750 / 1 080
Acoustique				
Pression sonore Froid (PV / GV)	dB(A)	29 / 35	29 / 35	25 / 30
Pression sonore Chaud (PV / GV)	dB(A)	29 / 37	29 / 37	25 / 31
Puissance sonore Froid / Chaud (nominale)	dB(A)	60 / 60	60 / 60	56 / 56

Groupe extérieur

Caractéristiques générales				
Dimensions (capot et grilles inclus) - H x L x P	mm	734 x 954 x 401	734 x 954 x 401	734 x 954 x 401
Poids de l'unité	kg	52	52	52
Débit d'air Froid (nominal)	m³/h	3 300	3 300	3 300
Débit d'air Chaud (nominal)	m³/h	3 300	3 300	3 300
Acoustique				
Pression sonore Froid / Chaud (nominale)	dB(A)	48 / 48	49 / 49	50 / 50
Puissance sonore Froid / Chaud (nominale)	dB(A)	62 / 62	63 / 63	64 / 64

Caractéristiques frigorifiques

Caractéristiques générales				
Réfrigérant / PRP		R-32 / 675	R-32 / 675	R-32 / 675
Charge / Eq. CO ₂	kg / T	1,55 / 1,05	1,55 / 1,05	1,55 / 1,05
Préchargé d'usine jusqu'à	m	30	30	30
Longueur de tuyauterie max (UE > UI)	m	50	50	50
Dénivelé max (UE > UI)	m	30	30	30
Diamètre tube liquide	"	1/4	1/4	1/4
Diamètre tube gaz	"	3/8	1/2	1/2

Caractéristiques électriques

Caractéristiques générales				
Phase / Fréquence / Tension	Ph/Hz/V	1~ / 50 / 220-240	1~ / 50 / 220-240	1~ / 50 / 220-240
Calibre disjoncteur	A	16	16	20

Tarifs

Unité intérieure	FBA35A9	FBA50A9	FBA60A9
Groupe extérieur	RZAG35A	RZAG50A	RZAG60A
Prix € HT unité intérieure	1 768	1 825	1 905
+ éco-participation	4,17	4,17	4,17
Prix € HT télécommande filaire blanche BRC1H52W	227	227	227
Prix € HT groupe extérieur	1 845	2 187	2 769
+ éco-participation	6,67	6,67	6,67
Prix € HT de l'ensemble	3 840	4 239	4 901
+ éco-participation	10,84	10,84	10,84
Accessoires (p. 268 à 285)			
Télécommande filaire		Télécommande filaire Madoka blanche / argent / noire BRC1H52W/S/K - 227 € HT	
Télécommande IR		Télécommande infrarouge BRC4C65 - 342 € HT	
Carte de pilotage à distance Onecta		La télécommande filaire BRC1H52W/S/K devra être également installée pour activer l'option de pilotage à distance / BRP069C81 - 185 € HT	



Informations techniques

Unité intérieure	FBA35A9	FBA50A9	FBA60A9
Groupe extérieur	RXM35R9	RXM50R	RXM60R
Indice puissance frigorifique	3,4 kW	5 kW	5,7 kW

Caractéristiques de l'ensemble en mode FROID

Performances				
Puissance restituée à +35 °C (min. / nom. / max.)	kW	- / 3,40 / -	- / 5,00 / -	- / 5,70 / -
Puissance absorbée à +35 °C (nominale)	kW	0,85	1,41	1,64
EER*		4,00	3,55	3,48
Plage de fonctionnement	°CBS	-10~46	-10~46	-10~46
Performances saisonnières				
Label saisonnier		A++	A++	A+
SEER		6,23	6,27	5,91
Pdesign	kW	3,40	5,00	5,70
Consommation énergétique annuelle	kWh	191	279	337

Caractéristiques de l'ensemble en mode CHAUD

Performances				
Puissance restituée à +7 °C (min. / nom. / max.)	kW	- / 4,00 / -	- / 5,50 / -	- / 7,00 / -
Puissance restituée à -5 °C (nominale)	kW	2,50	3,43	4,55
Puissance restituée à -10 °C (nominale)	kW	2,12	2,92	3,87
Puissance absorbée à +7 °C (nominale)	kW	1,00	1,44	1,89
COP*		4,00	3,82	3,70
Plage de fonctionnement	°CBH	-15~18	-15~18	-15~18
Performances saisonnières				
Label saisonnier		A+	A+	A+
SCOP		4,07	4,06	4,01
Pdesign	kW	2,90	4,40	4,60
Consommation énergétique annuelle	kWh	996	1 517	1 607

Unité intérieure

Caractéristiques générales				
Couleur		Non peint (acier galvanisé)	Non peint (acier galvanisé)	Non peint (acier galvanisé)
Dimensions de l'unité - H x L x P	mm	245 x 700 x 800	245 x 700 x 800	245 x 1 000 x 800
Poids de l'unité	kg	28	28	35
Pression statique disponible (max. / min.)	Pa	150 / 30	150 / 30	150 / 30
Débit d'air Froid (PV / GV)	m³/h	630 / 900	630 / 900	750 / 1 080
Débit d'air Chaud (PV / GV)	m³/h	630 / 900	630 / 900	750 / 1 080
Acoustique				
Pression sonore Froid (PV / GV)	dB(A)	29 / 35	29 / 35	25 / 30
Pression sonore Chaud (PV / GV)	dB(A)	29 / 37	29 / 37	25 / 31
Puissance sonore Froid / Chaud (nominale)	dB(A)	60 / -	60 / -	56 / -

Groupe extérieur

Caractéristiques générales				
Dimensions (capot et grilles inclus) - H x L x P	mm	552 x 840 x 350	734 x 954 x 389	734 x 954 x 389
Poids de l'unité	kg	32	50	50
Débit d'air Froid (nominal)	m³/h	2 160	2 796	2 796
Débit d'air Chaud (nominal)	m³/h	1 698	2 646	2 646
Acoustique				
Pression sonore Froid / Chaud (nominale)	dB(A)	49 / 49	48 / 49	48 / 49
Puissance sonore Froid / Chaud (nominale)	dB(A)	61 / 61	62 / 62	63 / 63

Caractéristiques frigorifiques

Caractéristiques générales				
Réfrigérant / PRP		R-32 / 675	R-32 / 675	R-32 / 675
Charge / Eq. CO ₂	kg / T	0,76 / 0,52	1,15 / 0,78	1,15 / 0,78
Préchargé d'usine jusqu'à	m	10	10	10
Longueur de tuyauterie max (UE > UI)	m	20	30	30
Dénivelé max (UE > UI)	m	15	20	20
Diamètre tube liquide	"	1/4	1/4	1/4
Diamètre tube gaz	"	3/8	1/2	1/2

Caractéristiques électriques

Caractéristiques générales				
Phase / Fréquence / Tension	Ph/Hz/V	1~ / 50 / 220-240	1~ / 50 / 220-240	1~ / 50 / 220-240
Calibre disjoncteur	A	16	16	16

Tarifs

Unité intérieure	FBA35A9	FBA50A9	FBA60A9
Groupe extérieur	RXM35R9	RXM50R	RXM60R
Prix € HT unité intérieure	1 768	1 825	1 905
+ éco-participation	4,17	4,17	4,17
Prix € HT télécommande filaire blanche BRC1H52W	227	227	227
Prix € HT groupe extérieur	1 351	2 087	2 677
+ éco-participation	6,67	6,67	6,67
Prix € HT de l'ensemble	3 346	4 139	4 809
+ éco-participation	10,84	10,84	10,84
Accessoires (p. 268 à 285)			
Télécommande filaire		Télécommande filaire Madoka blanche / argent / noire BRC1H52W/S/K - 227 € HT	
Télécommande IR		Télécommande infrarouge BRC4C65 - 342 € HT	
Carte de pilotage à distance Onecta		La télécommande filaire BRC1H52W/S/K devra être également installée pour activer l'option de pilotage à distance / BRP069C81 - 185 € HT	

FBA-A(9)

Gainable standard

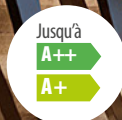
Puissance 6,8 kW à 13,4 kW

Onecta

EN OPTION

Pilotage à distance

Contrôle vocal via Google Assistant et Amazon Alexa



**En association avec les groupes RZAG-N. En savoir plus sur les CEE, voir p. 31*

Un design unique

Grâce à un réseau de gaines dissimulées dans les combles ou votre faux-plafond, le gainable est un système de chauffage quasiment invisible : l'air chaud est en effet diffusé via des grilles très discrètes, qui vous permettent de libérer entièrement l'espace au sol.

Modularité

Grâce à une pression statique disponible jusqu'à 150 Pa et son adaptation automatique, il est possible de s'adapter à tous les réseaux aérauliques

Pilotage intuitif

Choix du mode de pilotage

Contrôle aisé et possible par télécommande filaire, à infrarouge ou via l'interface Onecta depuis un smartphone. Pratique et programmable 7j/7 et 24h/24.

Télécommandes filaires Madoka BRC1H52W/S/K



- > Design élégant et contemporain
- > Interface équipée de "l'œil bleu" Daikin
- > Modèle disponible en trois couleurs (blanc, gris, noir).

+ d'informations sur l'ensemble des fonctionnalités en pages 56 à 67

RZAG-NV/Y1 - RZASG-MV/Y1 ARXM-R - AZAS-MV/Y1

BLUEEVOLUTION

R-32



SkyAir A-series

Une durabilité optimale

Équivalent de CO₂ réduit grâce à l'utilisation du réfrigérant R-32

- > Potentiel de Réchauffement Planétaire (PRP) réduit de 68 % par rapport au réfrigérant R-410A
- > Réfrigérant monocomposant, facilement réutilisable et recyclable
- > Durabilité optimale sur l'intégralité du cycle de vie grâce à une efficacité saisonnière en conditions réelles de fonctionnement, inégalée sur le marché.

Alpha-series

- > Solution de pointe pour les applications commerciales
- > Variation de la température de réfrigérant
- > Technologie de remplacement
- > Plage de fonctionnement jusqu'à -20 °C chaud / froid
- > Solution privilégiée pour les locaux serveurs
- > Longueur de tubes jusqu'à 85 m



RZAG-NV/Y1

6,8 kW - 13,4 kW

85 m A++

TWIN

Éligible CEE*

* En savoir + page 31

Advance-series

- > Technologie et confort combinés pour les applications commerciales
- > Groupes extérieurs compacts pour une installation facilitée
- > Technologie de remplacement
- > Plage de fonctionnement jusqu'à -15 °C (RZASG-M) chaud / froid
- > Solution privilégiée pour les locaux serveurs
- > Longueur de tubes jusqu'à 50 m



RZASG-MV/Y1

6,8 kW - 13,4 kW

50 m A++

TWIN

Active-series

- > Solution idéale pour les petits magasins
- > Groupes extérieurs compacts pour une installation facilitée
- > Technologie de remplacement
- > Facilité d'installation du groupe extérieur : toit, terrasse ou au mur
- > Exclusivement proposé en application Monosplit
- > Longueur de tubes jusqu'à 30 m



ARXM-R

6,8 kW

30 m A+



AZAS-MV/Y1

9,5 kW - 13,4 kW

30 m A



Informations techniques

Unité intérieure	FBA71A9		FBA100A		FBA125A		FBA140A	
Groupe extérieur Sky Air	RZAG71NV1	RZAG71NY1	RZAG100NV1	RZAG100NY1	RZAG125NV1	RZAG125NY1	RZAG140NV1	RZAG140NY1
Indice puissance frigorifique	6,8 kW		9,5 kW		12,1 kW		13,4 kW	

Caractéristiques de l'ensemble en mode FROID

Performances		FBA71A9		FBA100A		FBA125A		FBA140A	
Puissance restituée à +35 °C (min. / nom. / max.)	kW	3,20 / 6,80 / 8,00		5,00 / 9,50 / 11,20		5,70 / 12,1 / 14,00		6,20 / 13,40 / 15,60	
Puissance absorbée à +35 °C (nominale)	kW	1,99		2,57		3,71		4,68	
EER*		3,40		3,69		3,27		2,86	
Plage de fonctionnement	°CBS	-20~-52		-20~-52		-20~-52		-20~-52	
Performances saisonnières		FBA71A9		FBA100A		FBA125A		FBA140A	
Label saisonnier		A++		-		-		-	
SEER / η _{s,c} / Éligible CEE BAT-TH-158		6,22 / ✓		6,47 / ✓		6,13 / 259% / ✓		6,35 / 254% / ✓	
Pdesign	kW	6,80		9,50		12,10		13,40	
Consommation énergétique annuelle	kWh	382		514		-		-	

Caractéristiques de l'ensemble en mode CHAUD

Performances		FBA71A9		FBA100A		FBA125A		FBA140A	
Puissance restituée à +7 °C (min. / nom. / max.)	kW	3,50 / 7,50 / 9,00		5,10 / 10,80 / 12,80		6,00 / 13,50 / 16,20		6,20 / 15,50 / 18,00	
Puissance restituée à -5 °C (maximale)	kW	7,53		10,00		12,90		13,50	
Puissance restituée à -10 °C (maximale)	kW	7,07		9,43		12,00		12,70	
Puissance absorbée à +7 °C (nominale)	kW	1,99		2,79		3,15		4,92	
COP*		3,77		3,87		4,29		3,15	
Plage de fonctionnement	°CBH	-20~-18		-20~-18		-20~-18		-20~-18	
Performances saisonnières		FBA71A9		FBA100A		FBA125A		FBA140A	
Label saisonnier		A+		A+		-		-	
SCOP / η _{s,c} / Éligible CEE BAT-TH-158		4,20 / ✓		4,36 / ✓		4,05 / 172% / ✓		4,03 / 171% / ✓	
Pdesign	kW	4,70		7,80		9,52		9,52	
Consommation énergétique annuelle	kWh	1 566		2 505		-		-	

Unité intérieure

Caractéristiques générales		FBA71A9		FBA100A		FBA125A		FBA140A	
Couleur		Non peint (acier galvanisé)		Non peint (acier galvanisé)		Non peint (acier galvanisé)		Non peint (acier galvanisé)	
Dimensions de l'unité - H x L x P	mm	245 x 1 000 x 800		245 x 1 400 x 800		245 x 1 400 x 800		245 x 1 400 x 800	
Poids de l'unité	kg	35		46		46		46	
Pression statique disponible (max. / min.)	Pa	150 / 30		150 / 40		150 / 50		150 / 50	
Débit d'air Froid (PV / GV)	m³/h	750 / 1 080		1 380 / 1 740		1 410 / 2 040		1 410 / 2 040	
Débit d'air Chaud (PV / GV)	m³/h	-		-		-		-	
Acoustique		FBA71A9		FBA100A		FBA125A		FBA140A	
Pression sonore Froid (PV / GV)	dB(A)	25 / 30		30 / 34		32 / 37		32 / 37	
Pression sonore Chaud (PV / GV)	dB(A)	25 / 31		30 / 36		32 / 38		32 / 38	
Puissance sonore Froid / Chaud (nominale)	dB(A)	56 / -		58 / -		62 / -		62 / -	

Groupe extérieur

Caractéristiques générales		FBA71A9		FBA100A		FBA125A		FBA140A	
Dimensions (capot et grilles inclus) - H x L x P	mm	870 x 1 100 x 490	870 x 1 100 x 490	870 x 1 100 x 490	870 x 1 100 x 490	870 x 1 100 x 490	870 x 1 100 x 490	870 x 1 100 x 490	870 x 1 100 x 490
Poids de l'unité	kg	81	81	85	85	95	95	95	95
Débit d'air Froid (nominal)	m³/h	4 080	4 080	4 020	4 020	4 800	4 800	5 220	5 220
Débit d'air Chaud (nominal)	m³/h	4 500	4 500	4 920	4 920	4 800	4 800	5 220	5 220
Acoustique		FBA71A9		FBA100A		FBA125A		FBA140A	
Pression sonore Froid / Chaud (nominale)	dB(A)	46 / 48	46 / 48	47 / 50	47 / 50	49 / 52	49 / 52	50 / 52	50 / 52
Puissance sonore Froid / Chaud (nominale)	dB(A)	64 / -	64 / -	66 / -	66 / -	69 / 68	69 / 68	70 / 71	70 / 71
Mode réduit de nuit (N1/N2/N3)	dB(A)	44 / 42 / 40	45 / 43 / 41	47 / 45 / 43	48 / 46 / 44	44 / 42 / 40	45 / 43 / 41	47 / 45 / 43	48 / 46 / 44
Niveau pression sonore Froid/Chaud- avec caisson (EKLN140A**)		37 / 39	38 / 42	43 / 46	43 / 45	37 / 39	38 / 42	43 / 46	43 / 45

Caractéristiques frigorifiques

Réfrigérant / PRP		R-32 / 675		R-32 / 675		R-32 / 675		R-32 / 675		R-32 / 675	
Charge / Eq. CO ₂	kg / T	3,20 / 2,16	3,20 / 2,16	3,20 / 2,16	3,20 / 2,16	3,70 / 2,50	3,70 / 2,50	3,70 / 2,50	3,70 / 2,50	3,70 / 2,50	3,70 / 2,50
Préchargé d'usine jusqu'à	m	40	40	40	40	40	40	40	40	40	40
Longueur de tuyauterie max (UE > UI)	m	55	55	85	85	85	85	85	85	85	85
Dénivelé max (UE > UI)	m	30	30	30	30	30	30	30	30	30	30
Diamètre tube liquide	"	3/8	3/8	3/8	3/8	3/8	3/8	3/8	3/8	3/8	3/8
Diamètre tube gaz	"	5/8	5/8	5/8	5/8	5/8	5/8	5/8	5/8	5/8	5/8

Caractéristiques électriques

Phase / Fréquence / Tension		1~ / 50 / 220-240		3~ / 50 / 380-415		1~ / 50 / 220-240		3~ / 50 / 380-415		1~ / 50 / 220-240		3~ / 50 / 380-415	
Calibre disjoncteur	A	20		16		32		16		32		16	

Tarifs

Unité intérieure	FBA71A9	FBA71A9	FBA100A	FBA100A	FBA125A	FBA125A	FBA140A	FBA140A	
Groupe extérieur	RZAG71NV1	RZAG71NY1	RZAG100NV1	RZAG100NY1	RZAG125NV1	RZAG125NY1	RZAG140NV1	RZAG140NY1	
Prix € HT unité intérieure + éco-participation	1 923	1 923	2 267	2 267	2 428	2 428	2 769	2 769	
Prix € HT télécommande filaire blanche BRC1H52W	227	227	227	227	227	227	227	227	
Prix € HT groupe extérieur + éco-participation	3 133	3 230	4 512	4 732	4 967	5 203	5 420	5 693	
Prix € HT de l'ensemble + éco-participation	5 283	5 380	7 006	7 226	7 622	7 858	8 416	8 689	
Accessoires (p. 268 à 285)		FBA71A9		FBA100A		FBA125A		FBA140A	
Télécommande filaire						Télécommande filaire Madoka blanche / argent / noire BRC1H52W/S/K - 227 € HT			
Télécommande IR						Télécommande infrarouge BRC4C65 - 342 € HT			
Carte de pilotage à distance Onecta						La télécommande filaire BRC1H52W/S/K devra être également installée pour activer l'option de pilotage à distance / BRP069C81 - 185 € HT			
Caisson bas niveaux sonores						Compatible avec les groupes Alpha Série N - EKLN140A - 4 654 € HT			



Informations techniques

Unité intérieure	FBA71A9	FBA100A	FBA125A	FBA140A
Groupe extérieur Sky Air	RZASG71MV1	RZASG100MV1 RZASG100MY1	RZASG125MV1 RZASG125MY1	RZASG140MV1 RZASG140MY1
Indice puissance frigorifique	6,8 kW	9,5 kW	12,1 kW	13,4 kW

Caractéristiques de l'ensemble en mode FROID

Performances		FBA71A9	FBA100A	FBA125A	FBA140A
Puissance restituée à +35 °C (min. / nom. / max.)	kW	3,20 / 6,80 / 8,00	5,00 / 9,50 / 11,20	5,70 / 12,10 / 14,00	6,20 / 13,40 / 15,40
Puissance absorbée à +35 °C (nominale)	kW	1,89	2,97	4,64	4,77
EER*		3,60	3,20	2,61	2,81
Plage de fonctionnement	°CBS	-15~46	-15~46	-15~46	-15~46
Performances saisonnières		FBA71A9	FBA100A	FBA125A	FBA140A
Label saisonnier		A++	A+	-	-
SEER / η _{s,c}		6,19	5,83	5,43 / 217 %	5,73 / 229 %
Pdesign	kW	6,80	9,50	12,10	13,40
Consommation énergétique annuelle	kWh	385	570	-	-

Caractéristiques de l'ensemble en mode CHAUD

Performances		FBA71A9	FBA100A	FBA125A	FBA140A
Puissance restituée à +7 °C (min. / nom. / max.)	kW	3,50 / 7,50 / 9,00	5,10 / 10,80 / 12,80	6,00 / 13,50 / 16,00	6,20 / 15,50 / 18,00
Puissance restituée à -5 °C (maximale)	kW	6,20	10,00	12,50	13,50
Puissance restituée à -10 °C (maximale)	kW	5,67	9,43	11,80	12,70
Puissance absorbée à +7 °C (nominale)	kW	1,93	2,26	3,37	3,90
COP*		3,89	4,77	4,01	3,98
Plage de fonctionnement	°CBH	-15~15,5	-15~15,5	-15~15,5	-15~15,5
Performances saisonnières		FBA71A9	FBA100A	FBA125A	FBA140A
Label saisonnier		A+	A	-	-
SCOP / η _{s,c}		4,01	3,85	3,55 / 142 %	3,78 / 151 %
Pdesign	kW	4,50	6,00	6,00	7,80
Consommation énergétique annuelle	kWh	2 049	3 812	-	-

Unité intérieure

Caractéristiques générales		FBA71A9	FBA100A	FBA125A	FBA140A
Couleur		Non peint (acier galvanisé)	Non peint (acier galvanisé)	Non peint (acier galvanisé)	Non peint (acier galvanisé)
Dimensions de l'unité - H x L x P	mm	245 x 1 000 x 1 000	245 x 1 400 x 800	245 x 1 400 x 800	245 x 1 400 x 800
Poids de l'unité	kg	35	46	46	46
Pression statique disponible (max. / min.)	Pa	150 / 30	150 / 40	150 / 50	150 / 50
Débit d'air Froid (PV / GV)	m ³ /h	750 / 1 080	1 380 / 1 740	1 410 / 2 040	1 410 / 2 040
Débit d'air Chaud (PV / GV)	m ³ /h	-	-	-	-
Acoustique		FBA71A9	FBA100A	FBA125A	FBA140A
Pression sonore Froid (PV / GV)	dB(A)	25 / 30	30 / 34	32 / 37	32 / 37
Pression sonore Chaud (PV / GV)	dB(A)	25 / 31	30 / 36	32 / 38	32 / 38
Puissance sonore Froid / Chaud (nominale)	dB(A)	56 / -	58 / -	62 / -	62 / -

Groupe extérieur

Caractéristiques générales		FBA71A9	FBA100A	FBA100A	FBA125A	FBA125A	FBA140A	FBA140A
Dimensions (capot et grilles inclus) - H x L x P	mm	770 x 900 x 350	990 x 940 x 350	990 x 940 x 350	990 x 940 x 350	990 x 940 x 350	990 x 940 x 350	990 x 940 x 350
Poids de l'unité	kg	60	70	70	70	70	78	78
Débit d'air Froid (nominal)	m ³ /h	3 360	4 140	4 140	4 260	4 260	4 560	4 560
Débit d'air Chaud (nominal)	m ³ /h	3 000	4 920	4 920	4 920	4 920	4 920	4 920
Acoustique		FBA71A9	FBA100A	FBA100A	FBA125A	FBA125A	FBA140A	FBA140A
Pression sonore Froid / Chaud (nominale)	dB(A)	46 / 47	53 / 57	53 / 57	53 / 57	53 / 57	54 / 57	54 / 57
Puissance sonore Froid / Chaud (nominale)	dB(A)	65 / -	70 / -	70 / -	71 / 71	71 / 71	73 / 73	73 / 73
Mode réduit de nuit		42	44	44	44	44	44	44

Caractéristiques frigorifiques

Caractéristiques générales		FBA71A9	FBA100A	FBA100A	FBA125A	FBA125A	FBA140A	FBA140A
Réfrigérant / PRP		R-32 / 675	R-32 / 675	R-32 / 675	R-32 / 675	R-32 / 675	R-32 / 675	R-32 / 675
Charge / Eq. CO ₂	kg / T	2,45 / 1,65	2,60 / 1,76	2,60 / 1,76	2,60 / 1,76	2,60 / 1,76	2,90 / 1,96	2,90 / 1,96
Préchargé d'usine jusqu'à	m	30	30	30	30	30	30	30
Longueur de tuyauterie max (UE > UI)	m	50	50	50	50	50	50	50
Dénivelé max (UE > UI)	m	30	30	30	30	30	30	30
Diamètre tube liquide	"	3/8	3/8	3/8	3/8	3/8	3/8	3/8
Diamètre tube gaz	"	5/8	5/8	5/8	5/8	5/8	5/8	5/8

Caractéristiques électriques

Caractéristiques générales		FBA71A9	FBA100A	FBA100A	FBA125A	FBA125A	FBA140A	FBA140A
Phase / Fréquence / Tension	Ph/Hz/V	1~ / 50 / 220-240	1~ / 50 / 220-240	3~ / 50 / 380-415	1~ / 50 / 220-240	3~ / 50 / 380-415	1~ / 50 / 220-240	3~ / 50 / 380-415
Calibre disjoncteur	A	20	25	16	32	20	32	16

Tarifs

Unité intérieure	FBA71A9	FBA100A	FBA100A	FBA125A	FBA125A	FBA140A	FBA140A
Groupe extérieur	RZASG71MV1	RZASG100MV1	RZASG100MY1	RZASG125MV1	RZASG125MY1	RZASG140MV1	RZASG140MY1
Prix € HT unité intérieure + éco-participation	1 923 4,17	2 267 8,33	2 267 8,33	2 428 8,33	2 428 8,33	2 769 8,33	2 769 8,33
Prix € HT télécommande filaire blanche BRC1H52W	227	227	227	227	227	227	227
Prix € HT groupe extérieur + éco-participation	2 513 6,67	3 507 6,67	3 616 6,67	3 818 6,67	3 930 6,67	4 345 6,67	4 476 6,67
Prix € HT de l'ensemble + éco-participation	4 663 10,84	6 001 15	6 110 15	6 473 15	6 585 15	7 341 15	7 472 15
Accessoires (p. 268 à 285)							
Télécommande filaire		Télécommande filaire Madoka blanche / argent / noire BRC1H52W/S/K - 227 € HT					
Télécommande IR		Télécommande infrarouge BRC4C65 - 342 € HT					
Carte de pilotage à distance Onecta		La télécommande filaire BRC1H52W/S/K devra être également installée pour activer l'option de pilotage à distance / BRP069C81 - 185 € HT					



Informations techniques

Unité intérieure	FBA71A9	FBA100A		FBA125A		FBA140A	
Groupe extérieur Sky Air	ARXM71R	AZAS100MV1	AZAS100MY1	AZAS125MV1	AZAS125MY1	AZAS140MV1	AZAS140MY1
Indice puissance frigorifique	6,8 kW	9,5 kW		12,1 kW		13,4 kW	

Caractéristiques de l'ensemble en mode FROID

Performances					
Puissance restituée à +35 °C (min. / nom. / max.)	kW	- / 6,80 / 7,05	5,00 / 9,50 / 11,20	5,70 / 12,10 / 14,00	6,20 / 13,40 / 15,40
Puissance absorbée à +35 °C (nominale)	kW	1,89	2,97	5,26	4,93
EER*		3,60	3,20	2,30	2,72
Plage de fonctionnement	°CBS	-10~46	-5~46	-5~46	-5~46
Performances saisonnières					
Label saisonnier		A	A	-	-
SEER / η _{s,c}		5,57	5,25	4,78 / 191 %	5,43 / 217 %
Pdesign	kW	6,80	9,50	12,10	13,00
Consommation énergétique annuelle	kWh	427	633	-	-

Caractéristiques de l'ensemble en mode CHAUD

Performances					
Puissance restituée à +7 °C (min. / nom. / max.)	kW	- / 7,50 / -	5,10 / 10,80 / 12,80	6,00 / 13,50 / 16,00	6,20 / 15,50 / 16,00
Puissance restituée à -5 °C (maximale)	kW	4,64	10,00	12,50	13,50
Puissance restituée à -10 °C (maximale)	kW	4,80	9,43	11,80	12,70
Puissance absorbée à +7 °C (nominale)	kW	2,04	2,26	3,37	3,90
COP*		3,67	4,77	4,01	3,98
Plage de fonctionnement	°CBH	-15~18	-15~15,5	-15~15,5	-15~15,5
Performances saisonnières					
Label saisonnier		A	A	-	-
SCOP / η _{s,c}		3,81	3,81	3,48 / 139 %	3,78 / 151 %
Pdesign	kW	4,50	6,00	6,00	7,80
Consommation énergétique annuelle	kWh	1 652	2 205	-	-

Unité intérieure

Caractéristiques générales					
Couleur		Non peint (acier galvanisé)	Non peint (acier galvanisé)	Non peint (acier galvanisé)	Non peint (acier galvanisé)
Dimensions de l'unité - H x L x P	mm	245 x 1 000 x 800	245 x 1 400 x 800	245 x 1 400 x 800	245 x 1 400 x 800
Poids de l'unité	kg	35	46	46	46
Pression statique disponible (max. / min.)	Pa	150 / 30	150 / 40	150 / 50	150 / 50
Débit d'air Froid (PV / GV)	m ³ /h	750 / 1 080	1 380 / 1 740	1 410 / 2 040	1 410 / 2 040
Débit d'air Chaud (PV / GV)	m ³ /h	-	-	-	-
Acoustique					
Pression sonore Froid (PV / GV)	dB(A)	25 / 30	30 / 34	32 / 37	32 / 37
Pression sonore Chaud (PV / GV)	dB(A)	25 / 31	30 / 36	32 / 38	32 / 38
Puissance sonore Froid / Chaud (nominale)	dB(A)	56 / -	58 / -	62 / -	62 / -

Groupe extérieur

Caractéristiques générales							
Dimensions (capot et grilles inclus) - H x L x P	mm	734 x 954 x 375	990 x 940 x 352	990 x 940 x 352	990 x 940 x 352	990 x 940 x 352	990 x 940 x 352
Poids de l'unité	kg	49	70	70	70	70	77
Débit d'air Froid (nominal)	m ³ /h	2796	4 140	4 140	4 260	4 260	4 560
Débit d'air Chaud (nominal)	m ³ /h	2 646	4 920	4 920	4 920	4 920	4 920
Acoustique							
Pression sonore Froid / Chaud (nominale)	dB(A)	65 / 52	53 / 57	53 / 57	53 / 57	53 / 57	54 / 57
Puissance sonore Froid / Chaud (nominale)	dB(A)	- / 65	70 / -	70 / -	71 / -	71 / -	73 / -

Caractéristiques frigorifiques

		R-32 / 675	R-32 / 675	R-32 / 675	R-32 / 675	R-32 / 675	R-32 / 675
Réfrigérant / PRP		R-32 / 675	R-32 / 675	R-32 / 675	R-32 / 675	R-32 / 675	R-32 / 675
Charge / Eq. CO ₂	kg / T	1,15 / 0,78	2,60 / 1,76	2,60 / 1,76	2,60 / 1,76	2,60 / 1,76	2,90 / 1,96
Préchargé d'usine jusqu'à	m	10	30	30	30	30	30
Longueur de tuyauterie max (UE > UI)	m	30	30	30	30	30	30
Dénivelé max (UE > UI)	m	20	30	30	30	30	30
Diamètre tube liquide	"	3/8	3/8	3/8	3/8	3/8	3/8
Diamètre tube gaz	"	5/8	5/8	5/8	5/8	5/8	5/8

Caractéristiques électriques

Phase / Fréquence / Tension	Ph/Hz/V	1~ / 50 / 220-240	1~ / 50 / 220-240	3~ / 50 / 380-415	1~ / 50 / 220-240	3~ / 50 / 380-415	1~ / 50 / 220-240	3~ / 50 / 380-415
Calibre disjoncteur	A	16	25	16	32	20	32	20

Tarifs

Unité intérieure	FBA71A9	FBA100A	FBA100A	FBA125A	FBA125A	FBA140A	FBA140A
Groupe extérieur	ARXM71R	AZAS100MV1	AZAS100MY1	AZAS125MV1	AZAS125MY1	AZAS140MV1	AZAS140MY1
Prix € HT unité intérieure	1 923	2 267	2 267	2 428	2 428	2 769	2 769
+ éco-participation	4,17	8,33	8,33	8,33	8,33	8,33	8,33
Prix € HT télécommande filaire blanche BRC1H52W	227	227	227	227	227	227	227
Prix € HT groupe extérieur	1 397	2 222	2 367	2 483	2 645	3 149	3 328
+ éco-participation	6,67	6,67	6,67	6,67	6,67	6,67	6,67
Prix € HT de l'ensemble	3 547	4 716	4 861	5 138	5 300	6 145	6 324
+ éco-participation	10,84	15	15	15	15	15	15
Accessoires (p. 268 à 285)							
Télécommande filaire		Télécommande filaire Madoka blanche / argent / noire BRC1H52W/S/K - 227 € HT					
Télécommande IR		Télécommande infrarouge BRC4C65 - 342 € HT					
Carte de pilotage à distance Onecta		La télécommande filaire BRC1H52W/S/K devra être également installée pour activer l'option de pilotage à distance / BRP069C81 - 185 € HT					



FDA-A

Gainable haute pression

Puissance 12,1 kW à 22 kW

Onecta

EN OPTION

Pilotage à distance
Contrôle vocal via Google Assistant
et Amazon Alexa



*En association avec les groupes RZAG-N
En savoir plus sur les CEE, voir p. 31

Dédiée aux grands espaces commerciaux

Forte puissance restituée et haute pression statique disponible, jusqu'à 250 Pa, fait de cette unité gainée, la solution idéale pour les grands volumes ouverts du tertiaire.

La sérénité en toutes saisons

Grâce à un fonctionnement assuré en mode chaud et en mode froid jusqu'à -20 °C extérieur.

Pilotage intuitif

Choix du mode de pilotage

Contrôle aisé et possible par télécommande filaire, à infrarouge ou via l'interface Onecta depuis un smartphone. Pratique et programmable 7j/7 et 24h/24.

Télécommandes filaires Madoka BRC1H52W/S/K



- > Design élégant et contemporain
- > Interface équipée de "l'œil bleu" Daikin
- > Modèle disponible en trois couleurs (blanc, gris, noir).

+ d'informations sur l'ensemble des fonctionnalités en pages 56 à 67

RZAG-NV/Y1 - RZASG-MV/Y1 - RZA-DY1

BLUEVOLUTION

R-32



SkyAir A-series

Une durabilité optimale

Équivalent de CO₂ réduit grâce à l'utilisation du réfrigérant R-32

- > Potentiel de Réchauffement Planétaire (PRP) réduit de 68 % par rapport au réfrigérant R-410A
- > Réfrigérant monocomposant, facilement réutilisable et recyclable
- > Durabilité optimale sur l'intégralité du cycle de vie grâce à une efficacité saisonnière en conditions réelles de fonctionnement, inégalée sur le marché.

Alpha-series

- > Solution de pointe pour les applications commerciales
- > Variation de la température de réfrigérant
- > Technologie de remplacement
- > Plage de fonctionnement jusqu'à -20 °C chaud / froid
- > Solution privilégiée pour les locaux serveurs
- > Longueur de tubes jusqu'à 85 m



RZAG-NV/Y1

12 kW

85 m A++

TWIN

Éligible CEE*

* En savoir + page 31

Advance-series

- > Technologie et confort combinés pour les applications commerciales
- > Groupes extérieurs compacts pour une installation facilitée
- > Technologie de remplacement
- > Plage de fonctionnement jusqu'à -15 °C (RZASG-M) chaud / froid
- > Plage de fonctionnement jusqu'à -20 °C (RZA-D) chaud / froid
- > Longueur de tubes jusqu'à 100 m



RZASG-MV/Y1

12,1 kW

50 m A++

TWIN



RZA-DY1

19 kW - 20 kW

100 m A+

TWIN





Informations techniques

Unité intérieure	FDA125A	FDA125A	FDA125A	FDA125A
Groupe extérieur Sky Air	Alpha-series RZAG125NV1	Alpha-series RZAG125NY1	Advance-series RZASG125MV1	Advance-series RZASG125MY1
Indice puissance frigorifique	12,1 kW	12,1 kW	12,1 kW	12,1 kW

Caractéristiques de l'ensemble en mode FROID

Performances		FDA125A	FDA125A	FDA125A	FDA125A
Puissance restituée à +35 °C (min. / nom. / max.)	kW	5,70 / 12,10 / 14,00	5,70 / 12,10 / 14,00	5,70 / 12,10 / 14,00	5,70 / 12,10 / 14,00
Puissance absorbée à +35 °C (nominale)	kW	-	-	-	-
EER*		-	-	-	-
Plage de fonctionnement	°CBS	-20~52	-20~52	-15~46	-15~46
Performances saisonnières		FDA125A	FDA125A	FDA125A	FDA125A
Label saisonnier		-	-	-	-
SEER / η _{s,c} / Éligible CEE BAT-TH-158		6,52 / 261 % / ✓	6,52 / 261 % / ✓	4,95 / 198 %	4,95 / 198 %
Pdesign	kW	12,10	12,10	12,10	12,10
Consommation énergétique annuelle	kWh	-	-	-	-

Caractéristiques de l'ensemble en mode CHAUD

Performances		FDA125A	FDA125A	FDA125A	FDA125A
Puissance restituée à +7 °C (min. / nom. / max.)	kW	6,00 / 13,50 / 16,20	6,00 / 13,50 / 16,20	6,00 / 13,50 / 16,00	6,00 / 13,50 / 16,00
Puissance restituée à -5 °C (maximale)	kW	12,90	12,90	12,50	12,50
Puissance restituée à -10 °C (maximale)	kW	12,00	12,00	11,80	11,80
COP*		-	-	-	-
Plage de fonctionnement	°CBH	-20~18	-20~18	-15~15,5	-15~15,5
Performances saisonnières		FDA125A	FDA125A	FDA125A	FDA125A
Label saisonnier		-	-	-	-
SCOP / η _{s,c} / Éligible CEE BAT-TH-158		4,00 / 171 % / ✓	4,00 / 171 % / ✓	3,50 / 140 %	3,50 / 140 %
Pdesign	kW	9,52	9,52	6,00	6,00
Consommation énergétique annuelle	kWh	-	-	-	-

Unité intérieure

Caractéristiques générales		FDA125A	FDA125A	FDA125A	FDA125A
Couleur		Non peint (acier galvanisé)	Non peint (acier galvanisé)	Non peint (acier galvanisé)	Non peint (acier galvanisé)
Dimensions de l'unité - H x L x P	mm	300 x 1 400 x 700	300 x 1 400 x 700	300 x 1 400 x 700	300 x 1 400 x 700
Poids de l'unité	kg	45	45	45	45
Pression statique disponible (max. / min.)	Pa	200 / 50	200 / 50	200 / 50	200 / 50
Débit d'air Froid (PV / GV)	m ³ /h	1 680 / 2 340	1 680 / 2 340	1 680 / 2 340	1 680 / 2 340
Débit d'air Chaud (PV / GV)	m ³ /h	1 680 / 2 340	1 680 / 2 340	1 680 / 2 340	1 680 / 2 340
Acoustique		FDA125A	FDA125A	FDA125A	FDA125A
Pression sonore Froid (PV / GV)	dB(A)	33 / 40	33 / 40	33 / 40	33 / 40
Pression sonore Chaud (PV / GV)	dB(A)	33 / 40	33 / 40	33 / 40	33 / 40
Puissance sonore Froid / Chaud (GV)	dB(A)	66 / -	66 / -	66 / -	66 / -

Groupe extérieur

Caractéristiques générales		FDA125A	FDA125A	FDA125A	FDA125A
Dimensions (capot et grilles inclus) - H x L x P	mm	870 x 1 100 x 490	870 x 1 100 x 490	XXX x XXX x 350	XXX x XXX x 350
Poids de l'unité	kg	95	95	70	70
Débit d'air Froid (nominal)	m ³ /h	4 800	4 800	4 260	4 260
Débit d'air Chaud (nominal)	m ³ /h	4 800	4 800	4 920	4 920
Acoustique		FDA125A	FDA125A	FDA125A	FDA125A
Pression sonore Froid / Chaud (nominale)	dB(A)	49 / 52	49 / 52	53 / 57	53 / 57
Puissance sonore Froid / Chaud (nominale)	dB(A)	69 / 68	69 / 68	71 / 71	71 / 71
Mode réduit de nuit (N1/N2/N3)	dB(A)	47 / 45 / 43	47 / 45 / 43	- / - / 44	- / - / 44
Niveau pression sonore Froid/Chaud- avec caisson (EKLN140A**)		43/46	43/46	-	-

Caractéristiques frigorifiques

Caractéristiques générales		FDA125A	FDA125A	FDA125A	FDA125A
Réfrigérant / PRP		R-32 / 675	R-32 / 675	R-32 / 675	R-32 / 675
Charge / Eq. CO ₂	kg / T	3,70 / 2,50	3,70 / 2,50	2,60 / 1,76	2,60 / 1,76
Préchargé d'usine jusqu'à	m	40	40	30	30
Longueur de tuyauterie max (UE > UI)	m	85	85	50	50
Dénivelé max (UE > UI)	m	30	30	-	-
Diamètre tube liquide	"	3/8	3/8	3/8	3/8
Diamètre tube gaz	"	5/8	5/8	5/8	-

Caractéristiques électriques

Caractéristiques générales		FDA125A	FDA125A	FDA125A	FDA125A
Phase / Fréquence / Tension	Ph/Hz/V	1~ / 50 / 220-240	3~ / 50 / 380-415	1~ / 50 / 220-240	3~ / 50 / 380-415
Calibre disjoncteur	A	32	16	32	20

Tarifs

Unité intérieure	FDA125A	FDA125A	FDA125A	FDA125A	
Groupe extérieur	RZAG125NV1	RZAG125NY1	RZASG125MV1	RZASG125MY1	
Prix € HT unité intérieure	2 035	2 035	2 035	2 035	
+ éco-participation	8,33	8,33	8,33	8,33	
Prix € HT télécommande filaire blanche BRC1H52W	227	227	227	227	
Prix € HT groupe extérieur	4 967	5 203	3 818	3 930	
+ éco-participation	6,67	6,67	6,67	6,67	
Prix € HT de l'ensemble	7 229	7 465	6 080	6 192	
+ éco-participation	15	15	15	15	
Accessoires (p. 268 à 285)					
Télécommande filaire		Télécommande filaire Madoka blanche / argent / noire BRC1H52W/S/K - 227 € HT			
Télécommande IR		Télécommande infrarouge BRC4C6S - 342 € HT			
Carte de pilotage à distance Onecta		La télécommande filaire BRC1H52W/S/K devra être également installée pour activer l'option de pilotage à distance / BRP069C81 - 185 € HT			
Caisson bas niveaux sonores		Compatible avec les groupes Alpha Série N - EKLN140A - 4 654 € HT			



Informations techniques

Unité intérieure	FDA200A	FDA250A
Groupe extérieur Sky Air	RZA200D	RZA250D
Indice puissance frigorifique	19 kW	22 kW

Caractéristiques de l'ensemble en mode FROID

Performances			
Puissance restituée à +35 °C (min. / nom. / max.)	kW	7,50 / 19,00 / 21,50	9,10 / 22,00 / 23,60
Puissance absorbée à +35 °C (nominale)	kW	7,06	8,76
EER*		2,69	2,51
Plage de fonctionnement	°CBS	-20~46	-20~46
Performances saisonnières			
Label saisonnier		-	-
SEER / η _{s,c} /		6,26 / 247 %	5,38 / 212 %
Pdesign	kW	19,00	22,00
Consommation énergétique annuelle	kWh	1 821	2 455

Caractéristiques de l'ensemble en mode CHAUD

Performances			
Puissance restituée à +7 °C (min. / nom. / max.)	kW	8,5 / 22,40 / 24,40	9,10 / 24,00 / 27,60
Puissance restituée à -7 °C (nominale)	kW	17,00	17,70
Puissance restituée à -10 °C (maximale)	kW	-	-
Puissance absorbée à +7 °C (nominale)	kW	6,93	7,53
COP*		3,23	3,12
Plage de fonctionnement	°CBH	-20~15	-20~15
Performances saisonnières			
Label saisonnier		-	-
SCOP / η _{s,c} /		3,59 / 141 %	3,55 / 139 %
Pdesign	kW	11,20	12,10
Consommation énergétique annuelle	kWh	4 368	4 765

Unité intérieure

Caractéristiques générales			
Couleur		Non peint (acier galvanisé)	Non peint (acier galvanisé)
Dimensions de l'unité - H x L x P	mm	470 x 1 490 x 1 100	470 x 1 490 x 1 100
Poids de l'unité	kg	104	115
Pression statique disponible (max. / min.)	Pa	62 / 250	62 / 250
Débit d'air Froid (PV / MV / GV)	m ³ /h	2 160 / 3 000 / 3 840	2 580 / 3 360 / 4 140
Débit d'air Chaud (PV / MV / GV)	m ³ /h	2 160 / 3 000 / 3 840	2 580 / 3 360 / 4 140
Acoustique			
Pression sonore Froid (PV / MV / GV)	dB(A)	36 / 39 / 43	37 / 40 / 44
Pression sonore Chaud (PV / MV / GV)	dB(A)	36 / 39 / 43	37 / 40 / 44
Puissance sonore Froid (PV / MV / GV)	dB(A)	63 / 66 / 69	65 / 68 / 71

Groupe extérieur

Caractéristiques générales			
Dimensions (capot et grilles inclus) - H x L x P	mm	870 x 1 100 x 490	870 x 1 100 x 490
Poids de l'unité	kg	117	117
Débit d'air Froid (nominal)	m ³ /h	6 060	7 140
Débit d'air Chaud (nominal)	m ³ /h	7 560	8 520
Acoustique			
Pression sonore Froid / Chaud (nominale)	dB(A)	53 / 60	57 / 63
Puissance sonore Froid / Chaud (nominale)	dB(A)	73 / 76	76 / 79
Mode réduit de nuit (N1/N2/N3)	dB(A)	51 / 48 / 45	55 / 52 / 49
Niveau pression sonore Froid/Chaud- avec caisson (EKLN140A**)		45 / 53	50 / 55

Caractéristiques frigorifiques

Réfrigérant / PRP		R-32 / 675	R-32 / 675
Charge / Eq. CO ₂	kg / T	5,00 / 3,37	5,00 / 3,37
Préchargé d'usine jusqu'à	m	30	30
Longueur de tuyauterie max (UE > UI)	m	100	100
Dénivelé max (UE > UI)	m	30	30
Diamètre tube liquide	"	3/8	3/8
Diamètre tube gaz	"	7/8	7/8

Caractéristiques électriques

Phase / Fréquence / Tension		Ph/Hz/V	3~ / 50 / 380-415	3~ / 50 / 380-415
Calibre disjoncteur		A	20	20

Tarifs

Unité intérieure	FDA200A	FDA250A
Groupe extérieur	RZA200D	RZA250D
Prix € HT unité intérieure + éco-participation	2 325	2 569
Prix € HT télécommande filaire blanche BRC1H52W	227	227
Prix € HT groupe extérieur + éco-participation	5 964	6 973
Prix € HT de l'ensemble + éco-participation	8 516	9 769
Accessoires (p. 268 à 285)	15	15
Télécommande filaire	Télécommande filaire Madoka blanche / argent / noire BRC1H52W/S/K - 227 € HT	
Télécommande IR	Télécommande infrarouge BRC4C65 - 342 € HT	
Carte de pilotage à distance Onecta	La télécommande filaire BRC1H52W/S/K devra être également installée pour activer l'option de pilotage à distance / BRP069C82 - 185 € HT	
Caisson bas niveaux sonores	Compatible avec les groupes Advance RZA200-250D - EKLN140A - 4 654 € HT	

FBA-A(9)

Gainable standard

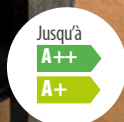
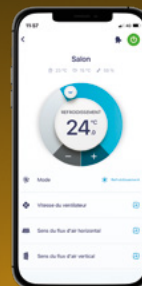
Puissance 6,8 kW à 13,4 kW

Onecta

EN OPTION

Pilotage à distance

Contrôle vocal via Google Assistant
et Amazon Alexa



Un design unique

Grâce à un réseau de gaines dissimulées dans les combles ou votre faux-plafond, le gainable est un système de chauffage quasiment invisible : l'air chaud est en effet diffusé via des grilles très discrètes, qui vous permettent de libérer entièrement l'espace au sol.

Modularité

Grâce à une pression statique disponible jusqu'à 150 Pa et son adaptation automatique, il est possible de s'adapter à tous les réseaux aérauliques.

Pilotage intuitif

Choix du mode de pilotage

Contrôle aisé et possible par télécommande filaire, à infrarouge ou via l'interface Onecta depuis un smartphone. Pratique et programmable 7j/7 et 24h/24.

Télécommandes filaires Madoka BRC1H52W/S/K



- > Design élégant et contemporain
- > Interface équipée de "l'œil bleu" Daikin
- > Modèle disponible en trois couleurs (blanc, gris, noir).

+ d'informations sur l'ensemble des fonctionnalités en pages 56 à 67

RZQG-LV/Y1 - RZQSG-LV1/Y1

R-410A

Seasonal Smart

Seasonal Classic

Seasonal Smart

- > Solution de pointe pour les applications commerciales
- > Variation de la température de réfrigérant
- > Technologie de remplacement
- > Plage de fonctionnement jusqu'à -20 °C en chaud et -15 °C en froid
- > Solution privilégiée pour les locaux serveurs
- > Longueur de tubes jusqu'à 75 m



RZQG-LV/Y1

6,8 kW - 13,4 kW

75 m A++

TWIN

Seasonal Classic

- > Solution idéale pour les commerces et les environnements fréquentés
- > Technologie de remplacement
- > Facilité d'installation du groupe extérieur : toit, terrasse ou au mur
- > Plage de fonctionnement jusqu'à -15 °C en chaud et en froid
- > Longueur de tubes jusqu'à 50 m

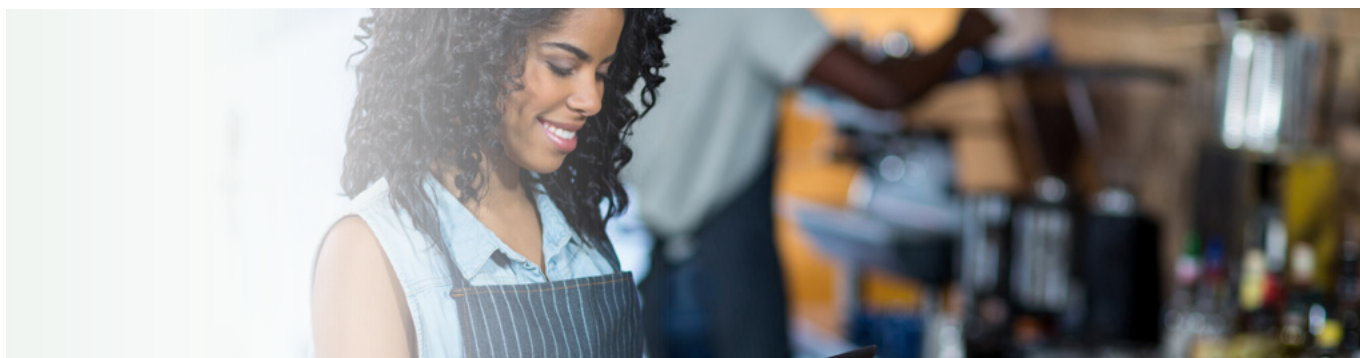


RZQSG-LV1/Y1

6,8 kW - 13,4 kW

50 m A++

TWIN





Informations techniques

Unité intérieure	FBA71A9	FBA100A	FBA125A	FBA140A
Groupe extérieur Seasonal	RZQG71L9V1 RZQG71L8Y1	RZQG100L9V1 RZQG100L8Y1	RZQG125L9V1 RZQG125L8Y1	RZQG140L9V1 RZQG140L8Y1
Indice puissance frigorifique	6,8 kW		9,5 kW	12 kW

Caractéristiques de l'ensemble en mode FROID

Performances		FBA71A9	FBA100A	FBA125A	FBA140A
Puissance restituée à +35 °C (min. / nom. / max.)	kW	5,20 / 6,80 / 8,00	5,00 / 9,50 / 11,20	5,70 / 12,00 / 14,00	6,20 / 13,40 / 15,40
Puissance absorbée à +35 °C (nominale)	kW	1,93	2,41	3,13	4,00
EER*		3,53	3,94	3,83	3,35
Plage de fonctionnement	°CBS	-15~50	-15~50	-15~50	-15~50
Performances saisonnières		FBA71A9	FBA100A	FBA125A	FBA140A
Label saisonnier		A++	A+	A+	-
SEER		6,16	5,87	5,83	6,07
Pdesign	kW	6,80	9,50	12,00	-
Consommation énergétique annuelle	kWh	386	566	750	-

Caractéristiques de l'ensemble en mode CHAUD

Performances		FBA71A9	FBA100A	FBA125A	FBA140A
Puissance restituée à +7 °C (min. / nom. / max.)	kW	3,50 / 7,50 / 9,00	5,10 / 10,80 / 12,80	6,00 / 13,50 / 16,20	6,20 / 15,50 / 18,00
Puissance restituée à -5 °C (maximale)	kW	7,51	10,20	12,80	13,50
Puissance restituée à -10 °C (maximale)	kW	7,07	9,60	12,00	12,70
Puissance absorbée à +7 °C (nominale)	kW	1,89	2,55	3,52	4,29
COP*		3,96	4,24	3,83	3,61
Plage de fonctionnement	°CBH	-20~-15,5	-20~-15,5	-20~-15,5	-20~-15,5
Performances saisonnières		FBA71A9	FBA100A	FBA125A	FBA140A
Label saisonnier		A+	A++	A+	-
SCOP		4,35	4,78	4,37	3,93
Pdesign	kW	6,00	11,30	12,70	-
Consommation énergétique annuelle	kWh	1 931	3 310	4 069	-

Unité intérieure

Caractéristiques générales		FBA71A9	FBA100A	FBA125A	FBA140A
Couleur		Non peint (acier galvanisé)	Non peint (acier galvanisé)	Non peint (acier galvanisé)	Non peint (acier galvanisé)
Dimensions de l'unité - H x L x P	mm	245 x 1 000 x 800	245 x 1 400 x 800	245 x 1 400 x 800	245 x 1 400 x 800
Poids de l'unité	kg	35	46	46	46
Pression statique disponible (max. / min.)	Pa	150 / 30	150 / 40	150 / 50	150 / 50
Débit d'air Froid (PV / GV)	m³/h	750 / 1 080	1 380 / 1 740	1 500 / 2 040	1 500 / 2 040
Débit d'air Chaud (PV / GV)	m³/h	-	-	-	-
Acoustique		FBA71A9	FBA100A	FBA125A	FBA140A
Pression sonore Froid (PV / GV)	dB(A)	25 / 30	30 / 34	32 / 37	32 / 37
Pression sonore Chaud (PV / GV)	dB(A)	25 / 31	30 / 36	32 / 38	32 / 38
Puissance sonore Froid / Chaud (nominale)	dB(A)	56 / -	58 / -	62 / -	62 / -

Groupe extérieur

Caractéristiques générales		FBA71A9	FBA100A	FBA125A	FBA140A
Dimensions (capot et grilles inclus) - H x L x P	mm	990 x 940 x 352	990 x 940 x 352	1 430 x 940 x 352	1 430 x 940 x 352
Poids de l'unité	kg	69	80	95	101
Débit d'air Froid (nominal)	m³/h	3 540	3 540	4 200	4 200
Débit d'air Chaud (nominal)	m³/h	2 940	2 940	3 720	3 720
Acoustique		FBA71A9	FBA100A	FBA125A	FBA140A
Pression sonore Froid / Chaud (nominale)	dB(A)	48 / 50	48 / 50	50 / 52	50 / 52
Puissance sonore Froid / Chaud (nominale)	dB(A)	64 / 64	64 / 64	66 / 66	66 / 66

Caractéristiques frigorifiques

Caractéristiques générales		FBA71A9	FBA100A	FBA125A	FBA140A
Réfrigérant / PRP		R-410A / 2 088	R-410A / 2 088	R-410A / 2 088	R-410A / 2 088
Charge / Eq. CO ₂	kg / T	2,90 / 6,10	2,90 / 6,10	4,00 / 8,40	4,00 / 8,40
Préchargé d'usine jusqu'à	m	30	30	30	30
Longueur de tuyauterie max (UE > UI)	m	50	50	75	75
Dénivelé max (UE > UI)	m	30	30	30	30
Diamètre tube liquide	"	3/8	3/8	3/8	3/8
Diamètre tube gaz	"	5/8	5/8	5/8	5/8

Caractéristiques électriques

Caractéristiques générales		FBA71A9	FBA100A	FBA125A	FBA140A
Phase / Fréquence / Tension	Ph/Hz/V	1~/50/220-240	3~/50/380-415	1~/50/220-240	3~/50/380-415
Calibre disjoncteur	A	20	16	40	25

Tarifs

Caractéristiques générales		FBA71A9	FBA100A	FBA125A	FBA140A
Unité intérieure		FBA71A9	FBA100A	FBA125A	FBA140A
Groupe extérieur		RZQG71L9V1	RZQG100L9V1	RZQG125L9V1	RZQG140L9V1
Prix € HT unité intérieure + éco-participation		1 923 4,17	2 267 8,33	2 428 8,33	2 769 8,33
Prix € HT télécommande filaire blanche BRC1H52W		227	227	227	227
Prix € HT groupe extérieur + éco-participation		3 014 6,67	4 340 6,67	4 552 6,67	5 004 6,67
Prix € HT de l'ensemble + éco-participation		5 164 10,84	5 257 10,84	6 834 15	7 046 15
Accessoires (p. 268 à 285)		FBA71A9	FBA100A	FBA125A	FBA140A
Télécommande filaire					
Télécommande IR					
Carte de pilotage à distance Onecta					

Télécommande filaire Madoka blanche / argent / noire BRC1H52W/S/K - 227 € HT

Télécommande infrarouge BRC4C65 - 342 € HT

La télécommande filaire BRC1H52W/S/K devra être également installée pour activer l'option de pilotage à distance / BRP069C81 - 185 € HT



Informations techniques

Unité intérieure	FBA71A9	FBA100A	FBA125A	FBA140A
Groupe extérieur Seasonal	RZQSG71L3V1	RZQSG100L9V1 RZQSG100L8Y1	RZQSG125L9V1 RZQSG125L8Y1	RZQSG140L9V1 RZQSG140L4Y1
Indice puissance frigorifique	6,8 kW	9,5 kW	12 kW	13,4 kW

Caractéristiques de l'ensemble en mode FROID

Performances		FBA71A9	FBA100A	FBA125A	FBA140A
Puissance restituée à +35 °C (min. / nom. / max.)	kW	3,20 / 6,80 / 8,00	5,00 / 9,50 / 11,20	5,70 / 12,00 / 14,00	6,20 / 13,40 / 15,40
Puissance absorbée à +35 °C (nominale)	kW	1,97	2,84	3,72	4,38
EER*		3,30	3,35	3,23	3,06
Plage de fonctionnement	°CBS	-15~46	-15~46	-15~46	-15~46
Performances saisonnières		FBA71A9	FBA100A	FBA125A	FBA140A
Label saisonnier		A+	A	A	-
SEER		5,84	5,57	5,22	6,07
Pdesign	kW	6,80	9,50	12,00	-
Consommation énergétique annuelle	kWh	408	597	805	-

Caractéristiques de l'ensemble en mode CHAUD

Performances		FBA71A9	FBA100A	FBA125A	FBA140A
Puissance restituée à +7 °C (min. / nom. / max.)	kW	3,50 / 7,50 / 9,00	5,10 / 10,80 / 12,80	6,00 / 13,50 / 16,00	6,20 / 15,50 / 18,00
Puissance restituée à -5 °C (maximale)	kW	6,20	10,00	12,50	13,50
Puissance restituée à -10 °C (maximale)	kW	5,67	9,43	11,80	12,70
Puissance absorbée à +7 °C (nominale)	kW	2,06	2,94	3,85	4,55
COP*		3,81	3,67	3,51	3,41
Plage de fonctionnement	°CBH	-15~15,5	-15~15,5	-15~15,5	-15~15,5
Performances saisonnières		FBA71A9	FBA100A	FBA125A	FBA140A
Label saisonnier		A+	A+	A	-
SCOP		4,10	4,15	4,05	3,93
Pdesign	kW	6,00	11,30	12,70	-
Consommation énergétique annuelle	kWh	2 049	3 812	4 390	-

Unité intérieure

Caractéristiques générales		FBA71A9	FBA100A	FBA125A	FBA140A
Couleur		Non peint (acier galvanisé)	Non peint (acier galvanisé)	Non peint (acier galvanisé)	Non peint (acier galvanisé)
Dimensions de l'unité - H x L x P	mm	245 x 1 000 x 800	245 x 1 400 x 800	245 x 1 400 x 800	245 x 1 400 x 800
Poids de l'unité	kg	35	46	46	46
Pression statique disponible (max. / min.)	Pa	150 / 30	150 / 40	150 / 50	150 / 50
Débit d'air Froid (PV / GV)	m³/h	750 / 1 080	1 380 / 1 740	1 500 / 2 040	1 500 / 2 040
Débit d'air Chaud (PV / GV)	m³/h	-	-	-	-
Acoustique		FBA71A9	FBA100A	FBA125A	FBA140A
Pression sonore Froid (PV / GV)	dB(A)	25 / 30	30 / 34	32 / 37	32 / 37
Pression sonore Chaud (PV / GV)	dB(A)	25 / 31	30 / 36	32 / 38	32 / 38
Puissance sonore Froid / Chaud (nominale)	dB(A)	56 / -	58 / -	62 / -	62 / -

Groupe extérieur

Caractéristiques générales		FBA71A9	FBA100A	FBA100A	FBA125A	FBA125A	FBA140A	FBA140A
Dimensions (capot et grilles inclus) - H x L x P	mm	770 x 900 x 352	990 x 940 x 352	990 x 940 x 352	990 x 940 x 352	990 x 940 x 352	1 430 x 940 x 352	1 430 x 940 x 352
Poids de l'unité	kg	67	72	82	74	82	95	101
Débit d'air Froid (nominal)	m³/h	3 120	4 560	4 560	4 620	4 620	4 980	4 980
Débit d'air Chaud (nominal)	m³/h	2 880	4 980	4 980	4 980	4 980	3 720	3 720
Acoustique		FBA71A9	FBA100A	FBA100A	FBA125A	FBA125A	FBA140A	FBA140A
Pression sonore Froid (GV)	dB(A)	49	53	53	54	54	53	53
Pression sonore Chaud (nominale)	dB(A)	51	57	57	58	58	54	54
Puissance sonore Froid / Chaud (nominale)	dB(A)	65 / -	70 / 70	70 / 70	70 / 70	70 / 70	69 / 69	69 / 69
Mode réduit de nuit Froid/Chaud	dB(A)	47 / -	- / 49	- / 49	- / 49	- / 49	- / 49	- / 49

Caractéristiques frigorifiques

Caractéristiques générales		FBA71A9	FBA100A	FBA100A	FBA125A	FBA125A	FBA140A	FBA140A
Réfrigérant / PRP		R-410A / 2 088	R-410A / 2 088	R-410A / 2 088	R-410A / 2 088	R-410A / 2 088	R-410A / 2 088	R-410A / 2 088
Charge / Eq. CO ₂	kg / T	2,75 / 5,70	2,90 / 6,10	2,90 / 6,10	2,90 / 6,10	2,90 / 6,10	4,00 / 8,40	4,00 / 8,40
Préchargé d'usine jusqu'à	m	30	30	30	30	30	30	30
Longueur de tuyauterie max (UE > UI)	m	50	50	50	50	50	50	50
Dénivelé max (UE > UI)	m	15	30	30	30	30	30	30
Diamètre tube liquide	"	3/8	3/8	3/8	3/8	3/8	3/8	3/8
Diamètre tube gaz	"	5/8	5/8	5/8	5/8	5/8	5/8	5/8

Caractéristiques électriques

Caractéristiques générales		FBA71A9	FBA100A	FBA100A	FBA125A	FBA125A	FBA140A	FBA140A
Phase / Fréquence / Tension	Ph/Hz/V	1~ / 50 / 220-240	1~ / 50 / 220-240	3~ / 50 / 380-415	1~ / 50 / 220-240	3~ / 50 / 380-415	1~ / 50 / 220-240	3~ / 50 / 380-415
Calibre disjoncteur	A	20	32	16	32	16	32	20

Tarifs

Unité intérieure	FBA71A9	FBA100A	FBA100A	FBA125A	FBA125A	FBA140A	FBA140A
Groupe extérieur	RZQSG71L3V1	RZQSG100L9V1	RZQSG100L8Y1	RZQSG125L9V1	RZQSG125L8Y1	RZQSG140L9V1	RZQSG140L4Y1
Prix € HT unité intérieure + éco-participation	1 923 4,17	2 267 8,33	2 267 8,33	2 428 8,33	2 428 8,33	2 769 8,33	2 769 8,33
Prix € HT télécommande filaire blanche BRC1H52W	227	227	227	227	227	227	227
Prix € HT groupe extérieur + éco-participation	2 538 6,67	3 542 6,67	3 652 6,67	3 855 6,67	3 969 6,67	4 388 6,67	4 520 6,67
Prix € HT de l'ensemble + éco-participation	4 688 10,84	6 036 15	6 146 15	6 510 15	6 624 15	7 384 15	7 516 15
Accessoires (p. 268 à 285)							
Télécommande filaire		Télécommande filaire Madoka blanche / argent / noire BRC1H52W/S/K - 227 € HT					
Télécommande IR		Télécommande infrarouge BRC4C65 - 342 € HT					
Carte de pilotage à distance Onecta		La télécommande filaire BRC1H52W/S/K devra être également installée pour activer l'option de pilotage à distance / BRP069C81 - 185 € HT					

FDA-A

Gainable haute pression

Puissance 12 kW

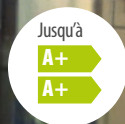
FDA-A

Onecta

EN OPTION

Pilotage à distance

Contrôle vocal via Google Assistant
et Amazon Alexa



Dédiée aux grands espaces commerciaux

Forte puissance restituée et haute pression statique disponible, jusqu'à 250 Pa, fait de cette unité gainée, la solution idéale pour les grands volumes ouverts du tertiaire.

La sérénité en toutes saisons

Grâce à un fonctionnement assuré en mode chaud et en mode froid jusqu'à -20 °C extérieur.

Pilotage intuitif

Choix du mode de pilotage

Contrôle aisé et possible par télécommande filaire, à infrarouge ou via l'interface Onecta depuis un smartphone. Pratique et programmable 7j/7 et 24h/24.

Télécommandes filaires Madoka BRC1H52W/S/K



- > Design élégant et contemporain
- > Interface équipée de "l'œil bleu" Daikin
- > Modèle disponible en trois couleurs (blanc, gris, noir).

+ d'informations sur l'ensemble des fonctionnalités en pages 56 à 67

RZQG-LV/Y1 - RZQSG-LV1/Y1

R-410A

Seasonal **Smart** Seasonal **Classic**

Seasonal **Smart**

- > Solution de pointe pour les **applications commerciales**
- > Variation de la température de réfrigérant
- > Technologie de **remplacement**
- > Plage de fonctionnement jusqu'à **-20 °C en chaud et -15 °C en froid**
- > Solution privilégiée pour les **locaux serveurs**
- > Longueur de tubes **jusqu'à 75 m**



RZQG-LV/Y1

12 kW

75 m

A++

TWIN

Seasonal **Classic**

- > Solution idéale pour les **commerces et les environnements fréquentés**
- > Technologie de **remplacement**
- > Facilité d'installation du groupe extérieur : toit, terrasse ou au mur
- > Plage de fonctionnement jusqu'à **-15 °C en chaud et en froid**
- > Longueur de tubes **jusqu'à 50 m**



RZQSG-LV1/Y1

12 kW

50 m

A++

TWIN





Informations techniques

Unité intérieure	FDA125A	FDA125A	FDA125A	FDA125A
Groupe extérieur Seasonal	Smart RZQG125L9V1	Smart RZQG125L8Y1	Classic RZQSG125L9V1	Classic RZQSG125L8Y1
Indice puissance frigorifique	12 kW	12 kW	12 kW	12 kW

Caractéristiques de l'ensemble en mode FROID

Performances					
Puissance restituée à +35 °C (min. / nom. / max.)	kW	5,70 / 12,10 / 14,00	5,70 / 12,10 / 14,00	5,70 / 12,10 / 14,00	5,70 / 12,10 / 14,00
Puissance absorbée à +35 °C (nominale)	kW	3,20	3,20	3,74	3,74
EER*		3,75	3,75	3,21	3,21
Plage de fonctionnement	°CBS	-15~50	-15~50	-15~46	-15~46
Performances saisonnières					
Label saisonnier		A+	A+	A	A
SEER		5,81	5,81	5,20	5,20
Pdesign	kW	12,00	12,00	12,00	12,00
Consommation énergétique annuelle	kWh	722	722	807	807

Caractéristiques de l'ensemble en mode CHAUD

Performances					
Puissance restituée à +7 °C (min. / nom. / max.)	kW	6,00 / 13,50 / 16,20	6,00 / 13,50 / 16,20	6,00 / 13,50 / 16,00	6,00 / 13,50 / 16,00
Puissance restituée à -5 °C (maximale)	kW	12,90	12,90	12,50	12,50
Puissance restituée à -10 °C (maximale)	kW	12,00	12,00	11,80	11,80
Puissance absorbée à +7 °C (nominale)	kW	3,53	3,53	3,85	3,85
COP*		3,83	3,83	3,51	3,51
Plage de fonctionnement	°CBH	-20~15,5	-20~15,5	-20~15,5	-20~15,5
Performances saisonnières					
Label saisonnier		A+	A+	A	A
SCOP		4,21	4,21	3,90	3,90
Pdesign	kW	12,71	12,71	7,60	7,60
Consommation énergétique annuelle	kWh	4 226	4 226	2 728	2 728

Unité intérieure

Caractéristiques générales					
Couleur		Non peint (acier galvanisé)	Non peint (acier galvanisé)	Non peint (acier galvanisé)	Non peint (acier galvanisé)
Dimensions de l'unité - H x L x P	mm	300 x 1 400 x 700	300 x 1 400 x 700	300 x 1 400 x 700	300 x 1 400 x 700
Poids de l'unité	kg	45	45	45	45
Pression statique disponible (max. / min.)	Pa	200 / 50	200 / 50	200 / 50	200 / 50
Débit d'air Froid (PV / GV)	m³/h	1 680 / 2 340	1 680 / 2 340	1 680 / 2 340	1 680 / 2 340
Débit d'air Chaud (PV / GV)	m³/h	1 680 / 2 340	1 680 / 2 340	1 680 / 2 340	1 680 / 2 340
Acoustique					
Pression sonore Froid (PV / GV)	dB(A)	33 / 40	33 / 40	33 / 40	33 / 40
Pression sonore Chaud (PV / GV)	dB(A)	33 / 40	33 / 40	33 / 40	33 / 40
Puissance sonore Froid / Chaud (nominale)	dB(A)	66 / -	66 / -	66 / -	66 / -

Groupe extérieur

Caractéristiques générales					
Dimensions (capot et grilles inclus) - H x L x P	mm	1 430 x 940 x 352	1 430 x 940 x 352	990 x 940 x 352	990 x 940 x 352
Poids de l'unité	kg	95	101	74	82
Débit d'air Froid (GV)	m³/h	4 200	4 200	4 620	4 620
Débit d'air Chaud (GV)	m³/h	3 720	3 720	4 980	4 980
Acoustique					
Pression sonore Froid / Chaud (nominale)	dB(A)	51 / 53	51 / 53	54 / 58	54 / 58
Puissance sonore Froid / Chaud (nominale)	dB(A)	67 / 67	67 / 67	70 / 70	70 / 70
Mode réduit de nuit Froid/Chaud	dB(A)	- / -	- / -	- / 49	- / 49

Caractéristiques frigorifiques

		R-410A / 2 088	R-410A / 2 088	R-410A / 2 088	R-410A / 2 088
Réfrigérant / PRP					
Charge / Eq. CO ₂	kg / T	4,00 / 8,40	4,00 / 8,40	2,90 / 6,10	2,90 / 6,10
Préchargé d'usine jusqu'à	m	30	30	30	30
Longueur de tuyauterie max (UE > UI)	m	75	75	50	50
Dénivelé max (UE > UI)	m	30	30	30	30
Diamètre tube liquide	"	3/8	3/8	3/8	3/8
Diamètre tube gaz	"	5/8	5/8	5/8	5/8

Caractéristiques électriques

Phase / Fréquence / Tension	Ph/Hz/V	1~ / 50 / 220-240	3~ / 50 / 380-415	1~ / 50 / 220-240	3~ / 50 / 380-415
Calibre disjoncteur	A	40	25	32	16

Tarifs

Unité intérieure	FDA125A	FDA125A	FDA125A	FDA125A	
Groupe extérieur	RZQG125L9V1	RZQG125L8Y1	RZQSG125L9V1	RZQSG125L8Y1	
Prix € HT unité intérieure	2 035	2 035	2 035	2 035	
+ éco-participation	8,33	8,33	8,33	8,33	
Prix € HT télécommande filaire blanche BRC1H52W	227	227	227	227	
Prix € HT groupe extérieur	4 778	5 004	3 855	3 969	
+ éco-participation	6,67	6,67	6,67	6,67	
Prix € HT de l'ensemble	7 040	7 266	6 117	6 231	
+ éco-participation	15	15	15	15	
Accessoires (p. 268 à 285)					
Télécommande filaire		Télécommande filaire Madoka blanche / argent / noire BRC1H52W/S/K - 227 € HT			
Télécommande IR		Télécommande infrarouge BRC4C65 - 342 € HT			
Carte de pilotage à distance Onecta		La télécommande filaire BRC1H52W/S/K devra être également installée pour activer l'option de pilotage à distance / BRP069C81 - 185 € HT			