

# Calypso

## Connecté Split Inverter



### À partager avec vos clients



#### + de tranquillité

- **Durée de vie prolongée** grâce à la technologie anti-corrosion **ACI Hybride<sup>1</sup>**
- **Garantie cuve et pièces 5 ans**
- **Garantie pompe à chaleur 5 ans**



#### + de confort

- **Adaptation intelligente de la production d'eau chaude** pour un vrai confort grâce au **mode Eco+ et mode Absence**
- **Réglage et visualisation** de la quantité d'eau chaude disponible
- **Pilotage à distance** (connexion Wi-Fi et application Cozytouch)
- Fonction boost
- **Silencieux : UE 50dB(A)**
- Accessoire d'intégration : cache-climatisation
- Peu d'entretien



#### + d'économies

- **Modes Eco+ et mode Absence** pour s'adapter aux besoins en eau chaude
- **Suivi de consommation d'énergie** (application Cozytouch)
- Éligible aux CEE et à Ma Prime Renov<sup>2</sup> selon conditions de revenus
- Raccordement possible à des **panneaux photovoltaïques**
- Retour sur investissement de 1 an<sup>3</sup> à 3 ans<sup>4</sup>

**72%**  
d'économies<sup>3</sup>

#### + de services

Pour en savoir plus, rendez-vous p. 220



Pièces et produit



Indemnité dépannage<sup>2</sup>  
150 € (si vidange)



Assistance Technique 5J/7

#### Cozytouch



Connectable en Wi-Fi à l'application Atlantic Cozytouch.  
Le bridge Cozytouch n'est pas nécessaire.  
Protocole embarqué : Wi-Fi 802.11 b/g/n 2.4 GHz

Pour en savoir plus, rendez-vous p. 198



#### + de performance

- **Technologie Thermodynamique** associée à la **Technologie ACI Hybride<sup>1</sup> anti-corrosion** pour une durée de vie prolongée
- **Une pompe à chaleur ultra performante :**
  - gaz frigo R32
  - plage de fonctionnement de -15°C à 37°C
- Appoint inox 1800W
- Adapté aux logements **neufs ou rénovés**
- S'adapte à **toutes les configurations** de logements



#### + de facilité de pose

- Longueur de liaison jusqu'à 20 mètres
- Dénivelé jusqu'à **15 mètres** (installation possible pour des immeubles jusqu'à 5 étages)
- **EasyKit** livré de série, sur le modèle vertical mural
- Intégration simplifiée avec EasyManip (en option, voir p. 204)
- Transport facile avec l'accessoire de portage EasyLift (en option, voir p. 204)
- Atlantic propose la mise en service si vous n'êtes pas habilité à manipuler les fluides frigorigènes (voir p. 146)
- Disponible au modèle vertical mural et vertical sur socle



## NOUVEAUTÉ

### + de facilité de pose

Longueur de liaison jusqu'à 20 mètres

**Dénivelé jusqu'à 15 mètres**  
(installation possible pour des immeubles jusqu'à 5 étages)



### + de confort

**Nouveau modèle vertical mural 150 L**  
**Interface digitale intuitive**  
**Unité extérieure silencieuse : 50 dB(A)**  
**Boîtier digital**

### + d'accessoires

**Cache-climatisation** pour une meilleure intégration de l'unité extérieure.



### + de connectivité

**Connexion Wi-Fi pour piloter le chauffe-eau à distance**  
Le bridge Cozytouch n'est pas nécessaire.



1. Concerne uniquement la cuve. Par rapport aux chauffe-eau protégés par une simple anode magnésium, dans le cas des eaux agressives. Sous réserve de l'utilisation de l'eau potable des réseaux conformes aux normes en vigueur ; avec un adoucisseur, la dureté de l'eau doit rester supérieure à 8°f. 2. Dans le cadre d'une garantie Express, en € HT, à condition que le produit soit encore sous garantie et sous réserve d'une expertise de nos services reconnaissant la défectuosité de la pièce. 3. Pourcentage d'économies résultant d'une comparaison effectuée entre l'efficacité énergétique d'un chauffe-eau électrique Zénéo 300L sur socle et d'un chauffe-eau thermodynamique Calypso Connecté Split Inverter 270L sur socle sur la base des informations ErP. Économie calculée sur la consommation moyenne d'eau d'un foyer de 5 personnes selon le « Guide technique – les besoins d'eau chaude sanitaire en habitat individuel et collectif » de 2016 édité par l'ADEME et sur la base du tarif heure creuse du fournisseur historique d'électricité (0,1690€/kWh). 4. Voir modalités p. 130.

\* Pourcentage d'économies résultant d'une comparaison effectuée entre l'efficacité énergétique d'un chauffe-eau électrique Zénéo 300L sur socle et d'un chauffe-eau thermodynamique Calypso Connecté Split Inverter 270L sur socle sur la base des informations ErP. Économie calculée sur la consommation moyenne d'eau d'un foyer de 5 personnes selon le « Guide technique – les besoins d'eau chaude sanitaire en habitat individuel et collectif » de 2016 édité par l'ADEME et sur la base du tarif heure creuse du fournisseur historique d'électricité (0,1690€/kWh).

# Calypso Connecté Split Inverter

Les économies réalisées en détail (hors aides financières) :

|   | CALYPSO SPLIT SUR SOCLE 270L + UNITÉ EXTÉRIEURE | ZENEO SUR SOCLE 300L |
|---|---|----------------------|
| Prix public conseillé (hors pose) HT      | 2 787 €   | 1 657 €              |
| TVA <sup>1</sup>                          | 5,5%  | 10%                  |
| Prix public conseillé (hors pose) TTC     | 2 940 €   | 1 823 €              |
| Consommations annuelles en € <sup>2</sup> | De 135 € à 251 €                                | De 483 € à 897 €     |
| Coût total sur 1 an                       | De 3076 € à 3 191 €                             | De 2 306 € à 2 720 € |
| Coût total sur 2 ans                      | De 3 211 € à 3 443 €                            | De 2 789 € à 3 617 € |
| Coût total sur 3 ans                      | De 3 346 € à 3 694 €                            | De 3 272 € à 4 514 € |

**RETOUR SUR INVESTISSEMENT DE 1 AN ½ À 3 ANS**

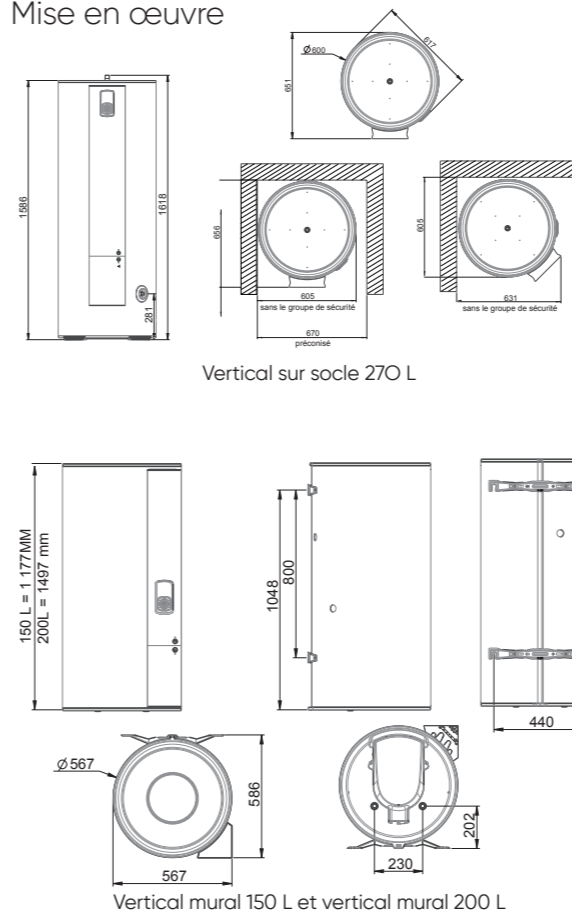


- 1 Boîtier de commande
- 2 Cuve en acier émaillé
- 3 Résistance 1800W
- 4 Protection dynamique anti-corrosion ACI Hybride
- 5 Condenseur
- 6 Canne entrée et sortie eau chaude
- 7 Raccords frigorigènes
- 8 Fixations murales

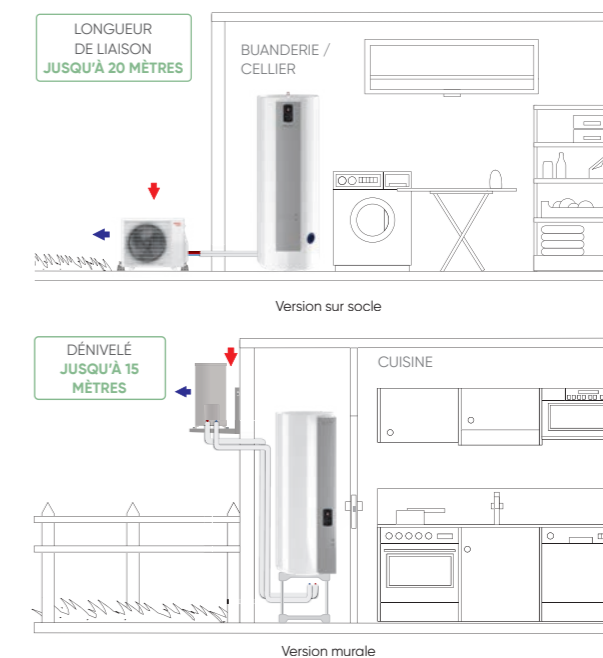
1. TVA à 10 % pour l'achat et la pose par un installateur professionnel RGE dans un logement achevé depuis plus de 2 ans, TVA à 5,5 % dans les mêmes conditions pour les produits éligibles au crédit d'impôt.  
2. Montant estimé sur la consommation moyenne d'eau d'un foyer de 5 personnes selon le « Guide technique – les besoins d'eau chaude sanitaire en habitat individuel et collectif » édité par l'ADEME, l'efficacité énergétique du chauffe-eau thermodynamique Calypso Connecté Split Inverter 270 L sur socle et sur la base du tarif heure creuse du fournisseur historique d'électricité (0,1690€/ kWh).



## Mise en œuvre



## Exemples d'installation



**La pose d'un Split nécessite une attestation de capacité à manipuler les fluides frigorigènes.**

Découvrez la liste des certifications sur [www.faire.gouv.fr](http://www.faire.gouv.fr)

**Atlantic propose la mise en service :**

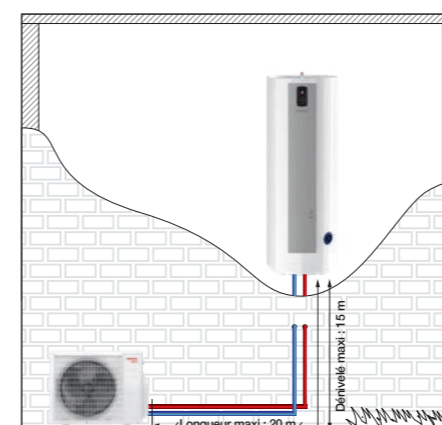
- Code 880877
- 290 € HT

Voir p.146

Possibilité de pose dans le garage dans le neuf selon étude RE2020.

## Complément de charge après 15 m de liaison

| Complément de charge après 15 m de liaison |        |      |      |      |      |       |
|--|--------|------|------|------|------|-------|
| Longueur de liaison totale                 | ≤ 15 m | 16 m | 17 m | 18 m | 19 m | 20 m  |
| Appoint de charge                          | Aucun  | 20 g | 40 g | 60 g | 80 g | 100 g |



## PRÉCONISATIONS D'INSTALLATION

- Possibilité de pose dans le garage dans le neuf selon étude RE2020
- Le chauffe-eau peut se placer dans toutes les pièces de la maison (installation possible en placard) et doit être dans une zone hors gel
- Installation dans des zones géographiques allant de -15° C à 37° C
- Longueur de liaison frigorifique de 5 m minimum à 20 m maximum entre le chauffe-eau et l'unité extérieure
- Dénivelé d'installation jusqu'à 15 mètres
- Fluide frigorigène R32

# Calypso

## Connecté Split Inverter

NOUVEAU mai 2023

## Caractéristiques techniques

## Ballon

| Capacité (L) | Modèle             | Puissance totale maxi absorbée (W) | Puissance résistance (W) | Temps de chauffe à 7°C <sup>1</sup> | V40 (L) | COP selon EN 16147 à 7°C <sup>1</sup> | Efficacité énergétique <sup>1</sup> | Profil de soutirage | Classe énerg. | Dimensions (mm) |     |     | Poids à vide (kg) | Code   | Prix (HT) |
|--------------|--------------------|------------------------------------|--------------------------|-------------------------------------|---------|---------------------------------------|-------------------------------------|---------------------|---------------|-----------------|-----|-----|-------------------|--------|-----------|
|              |                    |                                    |                          |                                     |         |                                       |                                     |                     |               | H               | L   | Pr  |                   |        |           |
| 150          | Vertical Mural     | 3 250                              | 1800                     | 2h22                                | 235     | 3,09                                  | 127%                                | L                   | A+            | 1177            | 567 | 586 | 53                | 232518 | 1 648 €   |
| 200          | Vertical Mural     | 3 250                              | 1800                     | 2h59                                | 303     | 3,07                                  | 126%                                | L                   | A+            | 1497            | 567 | 586 | 63                | 232519 | 1 733 €   |
| 270          | Vertical sur socle | 3 250                              | 1800                     | 3h46                                | 417     | 3,37                                  | 138%                                | XL                  | A+            | 1586            | 617 | 651 | 73                | 232520 | 2 055 €   |

## Unité extérieure

| Puissance totale absorbée (W) | Plage de température(°C) | Puissance acoustique (DB(A)) <sup>2</sup> | Fluide | Masse frigorigène (kg) | Dimensions (mm) |     |     | Poids à vide (kg) | Code   | Prix (HT) |
|-------------------------------|--------------------------|---|--------|------------------------|-----------------|-----|-----|-------------------|--------|-----------|
|                               |                          |   |        |                        | H               | L   | Pr  |                   |        |           |
| 1 450                         | -15 à 37°C               | 50  | R32    | 0,85                   | 535             | 735 | 330 | 24                | 232521 | 732 €     |

Montant Éco-Participation : 5 € HT Montant Éco-Participation : 6,67 € HT - CE -

Jusqu'à mai 2023

## Caractéristiques techniques

## Ballon

| Capacité (L) | Modèle    | Puissance totale maxi absorbée (W) | Puissance résistance (W) | Temps de chauffe à 7°C <sup>1</sup> | V40 (L) | COP selon EN 16147 à 7°C <sup>1</sup> | Profil de soutirage | Dimensions (mm) |     |     | Poids à vide (kg) | Code   | Prix (HT) |
|--------------|-----------|------------------------------------|--------------------------|-------------------------------------|---------|---------------------------------------|---------------------|-----------------|-----|-----|-------------------|--------|-----------|
|              |           |                                    |                          |                                     |         |                                       |                     | H               | L   | Pr  |                   |        |           |
| 200          | Mural     | 2 900                              | 1800                     | 3h02                                | 265     | 2,9                                   | L                   | 1284            | 580 | 609 | 55                | 232515 | 1 670 €   |
| 270          | Sur socle | 2 900                              | 1800                     | 4h26                                | 335     | 3,29                                  | XL                  | 1618            | 580 | 648 | 66                | 232514 | 1 981 €   |

## Unité extérieure

| Puissance totale absorbée (W) | Plage de température(°C) | Puissance acoustique (DB(A)) <sup>2</sup> | Fluide | Masse frigorigène (kg) | Dimensions (mm) |     |     | Poids à vide (kg) | Code   | Prix (HT) |
|-------------------------------|--------------------------|---|--------|------------------------|-----------------|-----|-----|-------------------|--------|-----------|
|                               |                          |   |        |                        | H               | L   | Pr  |                   |        |           |
| 1 100                         | -15 à 37°C               | 58  | R 410a | 0,85                   | 535             | 743 | 293 | 26                | 232398 | 698 €     |

Bridge Cozytouch - Prix HT 112 € - Montant Éco-Participation : 0,12 € HT

Code 500090 : commande jusqu'à septembre 2023

Code 500109 : commande à partir d'octobre 2023

Montant Éco-Participation : 5 € HT Montant Éco-Participation : 6,67 € HT

## Les accessoires d'installation indispensables

| Désignation                                    | Code   | Prix (HT) |
|--|--------|-----------|
| Lot x10 EasyRaccord coudés 20x27               | 009248 | 160 €     |
| Lot x10 EasyRaccord droits 20x27               | 009246 | 130 €     |
| Bac de récupération d'eau                      | 009234 | 150 €     |
| Trépied universel chauffe-eau verticaux muraux | 009243 | 49 €      |

Retrouvez la liste des accessoires p. 206

1. Performances certifiées à 7°C d'air (EN16147).

2. Testé en chambre semi-anéchoïque selon la norme ISO 3744, selon les préconisations de l'UE concernant l'ERP.



## Accessoires en option

| Accessoires  | Code   | Prix (HT) |
|--|--------|-----------|
| Support sol caoutchouc noir pour unité extérieure  | 809531 | 117 €     |
| Sol plat (à poser sur dalle béton)<br>Supports sol en PVC blanc, livrés par 2, avec visserie | 809532 | 21 €      |
| Trépied universel<br>Haut. : 555 mm  | 009243 | 49 €      |
| Support mural pour unité extérieure  | 875032 | 36 €      |
| Sol irrégulier (x 4)<br>Support sol réglable   | 809538 | 52 €      |
| Bouchons de finition (x 4)<br>à placer au bout de chaque support                             | 809540 | 9 €       |

| Accessoires cache-climatisation                           | Code   | Prix (HT) |
|---|--------|-----------|
| Cache-climatisation Initiale Crème (sans capot supérieur) | 875120 | 645 €     |
| Cache-climatisation Initiale Gris (sans capot supérieur)  | 875119 | 645 €     |
| Cache-climatisation Confort Crème (avec capot supérieur)  | 875122 | 823 €     |
| Cache-climatisation Confort Gris (avec capot supérieur)   | 875121 | 823 €     |
| Rallonges cache-climatisation Confort Crème               | 875124 | 138 €     |
| Rallonges cache-climatisation Confort Gris                | 875123 | 138 €     |

| Liaison frigorifique 3,8" - 1/4" | Code   | Prix (HT) |
|----------------------------------|--------|-----------|
| 7 m                              | 809057 | 101 €     |
| 10 m                             | 809060 | 129 €     |
| 25 m                             | 809061 | 284 €     |



## ATTENTION :

liaison électrique entre le chauffe-eau et l'unité extérieure non fournie. Prévoir 1 câble 7G 1,5 mm<sup>2</sup>. La liaison électrique minimum est de 5 m.

\* Pourcentage d'économies résultant d'une comparaison effectuée entre l'efficacité énergétique d'un chauffe-eau électrique Zénéo 300L sur socle et d'un chauffe-eau thermodynamique Calypso Connecté Split Inverter 270L sur socle sur la base des informations ERP. Économie calculée sur la consommation moyenne d'eau d'un foyer de 5 personnes selon le « Guide technique - les besoins d'eau chaude sanitaire en habitat individuel et collectif » de 2016 édité par l'ADEME et sur la base du tarif heure creuse du fournisseur historique d'électricité (0,1690€ /kWh).