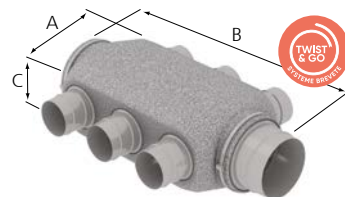


Accessoires de réseaux et de VMC

ACCESSOIRES DE RÉSEAUX

Caissons de distribution pour conduits souples

LIBELLÉ	Emploi	A	B	C	Piquages régulés	Raccordement cuisine	Raccordement caisson	RÉF.
NEOCD 80 S	soufflage air neuf	228	650	170	non	-	Ø 125	412231
NEOCD 80 R	reprise air vicié	228	641	170	oui	1 x 125	Ø 125	412232
NEOCD 80 HY	reprise air vicié	228	650	170	non	1 x 125	Ø 160	412233
NEOCD 160/80 R	reprise air vicié	228	650	170	oui	1 x 125	Ø 160	412234
NEOCD 160/80 S	soufflage air neuf	228	585	170	non	-	Ø 160	412235



Accessoires complémentaires

LIBELLÉ	RÉF.
C 82 par 10	423348
C 127 par 10	423350

Conditionnement par 10.



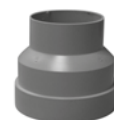
Colliers de serrage en fil d'acier

LIBELLÉ	RÉF.
MR 80	422232
MR 125	422234



Manchons de raccordement

LIBELLÉ	RÉF.
RP 80/60	422221
RP 100/80	422222
RP 125/100	422223
RP 150/125	422224
RCP 160/125	422809



Réductions plastiques

LIBELLÉ	RÉF.
CU 160/2X125	524649

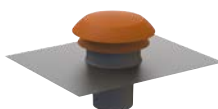


Culotte de raccordement 160 / 2X125

ACCESSOIRES DE VMC

Rejet d'air

LIBELLÉ	Description	RÉF.
CPR 125 R	Chapeau de toiture Ø 125 - Rouge	422563
CPR 125 A	Chapeau de toiture Ø 125 - Gris	422564
CPR 160 R	Chapeau de toiture Ø 160 - Rouge	422962
CPR 160 A	Chapeau de toiture Ø 160 - Gris	422963
BU 125	Buse de rejet	422207



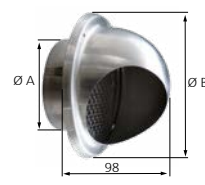
Chapeau de toiture



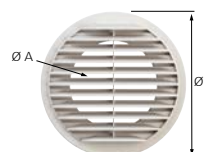
Buse de rejet

Rejet ou prise d'air

LIBELLÉ	Ø A	Ø B	RÉF.
ME INOX 125	125	190	464040
ME INOX 160	160	210	461004
ME PLAST 125 B	125	190	464041
ME PLAST 160 B	160	190	464042
MAN R 125	125	-	464044
MAN R 160	160	-	464045



ME INOX 125 / 160



ME PLAST 125 / 160 B

Interrupteurs

LIBELLÉ	RÉF.
INTER 2V	412257
BOUTON POUSSOIR	420931



Interrupteur / Bouton poussoir

Pièges à sons

LIBELLÉ	Ø A	Ø B	L	RÉF.
PAS 80	80	121	193	422306
PAS 125	125	165	343	422308
PAS 160	160	205	550	524682



PAS

Armagine

Solution de soutien pour réseaux de gaines souples.
Adapté aux Ø 80 / 125 / 160.

LIBELLÉ	RÉF.
ARMAGINE	424230

Vendue par lot de 6.



A plat



Coudée



Suspendue

vos sérénité

Nos services en + qui vous font gagner du temps


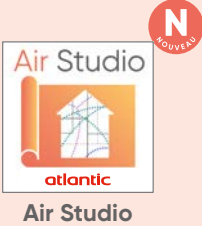


accompagnement excellence RE 2020

La RE 2020 va rendre obligatoire le contrôle des systèmes de ventilation à réception des chantiers dans les bâtiments résidentiels.

Pour vous aider dans cette nouvelle étape réglementaire, Atlantic vous accompagne :

- pour vos études de dimensionnement
- sur vos chantiers.

Pour vous aider dans cette nouvelle étape, optez pour la bonne formule d'accompagnement !

	Aquacosy AV	Aquacosy SV
<p>Aide au dimensionnement</p>  <p>Réalisez vos études avec nos logiciels ergonomiques et intuitifs ou faites appel à notre équipe Avant-Vente. Service Technique d'Avant-Vente (STAV) : 04 72 10 27 70 (prix d'un appel local)</p> <p><small>*Calcul de pertes de charge du réseau aéraulique et vérification du dimensionnement du caisson collectif (Aquacosy SV) ou de l'Aquacosy AV.</small></p>	 <p>Air Studio</p>	 <p>Calc and Design Collectif</p>
<p>Accompagnement chantier</p>  <ul style="list-style-type: none"> • Pré-visite • Assistance à la mise en service 	<p>881104</p> <p>880240</p>	<p>881035</p> <p>881108</p>

Garantie produit

		Pièces	Main d'œuvre
Aquacosy	Cuve et pièces électriques et pompe à chaleur	5 ans	1 an si mise en service ⁽¹⁾

(1) Mise en service par le SITC (Service d'Interventions Techniques Constructeur) ou SAV agréé

Aquacosy AV

Pré-visite de chantier

LA PRESTATION

Elle inclut les contrôles et vérifications suivantes pour une maison témoin :

- pose du réseau aéraulique et conformité de sa mise en œuvre
- installation du chauffe-eau
- conformité des bouches d'extraction et des entrées d'air
- isolation et étanchéité des conduites visibles et accessibles
- mise en œuvre conforme (vérification du diamètre et du tracé) selon l'étude réalisée
- présentation du protocole d'auto-contrôle de mise en service

produits	RÉF.
Pré-visite Aquacosy AV*	881104

* soit une pré-visite pour une maison-témoin.

Assistance à la mise en service

LA PRESTATION

Elle inclut les contrôles et vérifications suivantes pour une maison témoin :

- contrôle du respect des préconisations d'installation
- contrôle du câblage et des tensions / Mise en route
- réglage des paramètres et explications
- envoi par mail d'un rapport d'assistance à la mise en service
- vérification du réseau aéraulique
- réglage des pressions d'air
- vérification des sondes et de l'écoulement des condensats
- présentation du protocole d'auto-contrôle de mise en service à remplir par l'installateur pour l'intégralité du chantier (en cas de chantier de maisons groupées).

produits	RÉF.
Assistance à la mise en service Aquacosy AV	880240

* Le tarif s'applique à la prestation d'assistance à la mise en service pour 1 maison témoin / 1 Aquacosy AV.
Dans le cas de chantier de maisons groupées, prévoir une prestation par lot de 10 maisons.
Remise à partir de la seconde intervention sur le même chantier, voir détails dans le formulaire de demande de mise en service.

Pour commander vos prestations de pré-visite ou assistance à la mise en service d'un Aquacosy AV, contactez notre service de planification au numéro suivant : **04 72 10 27 79** (prix d'un appel local) (Service d'Interventions Techniques Constructeur)

ou téléchargez le formulaire de demande grâce au QR code



Les pré-requis à la mise en service des chauffe-eau thermodynamiques Aquacosy sont consultables sur les demandes de mises en service, disponibles via le QR Code.