

Climatiseur fixe monobloc  
OAC-270-SD1



# Climatisation fixe monobloc OAC-270-SD1



Climatisation



Chauffage



Déshumidification



Ventilation



**+ Avec appoint  
électrique 1500W**

**Design  
Extra fin : 16cm**



## 4 en 1



Climatisation



Chauffage



Déshumidification

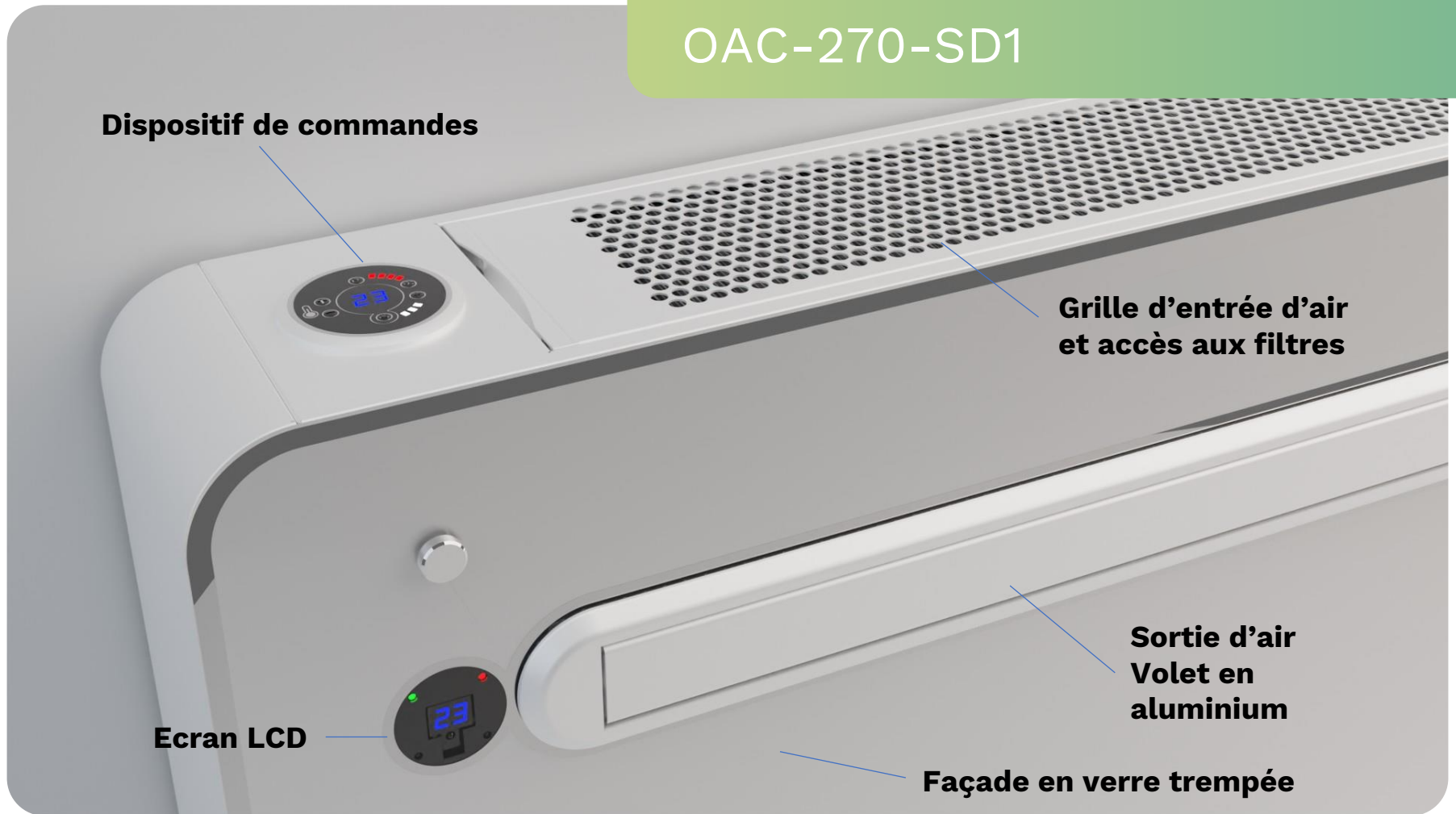


Ventilation



- **Sans unité extérieure**
  - **Facile à installer**
    - **Silencieuse**

## Climatiseur fixe monobloc OAC-270-SD1



**Dispositif de commandes**

**Grille d'entrée d'air  
et accès aux filtres**

**Sortie d'air  
Volet en  
aluminium**

**Ecran LCD**

**Façade en verre trempé**

### Des matériaux résistants

Structure solide en tôle galvanisée et revêtue avec des **poudres époxy polyester** capables de résister aux nettoyages et au temps. Le **verre trempé** placé sur la partie avant apporte de l'élégance et un design moderne, qui devient ainsi un véritable objet d'ameublement contemporain. Il se fondra dans votre intérieur subtilement.

# Climatiseur fixe monobloc

## OAC-270-SD1

**Mousse anti-vibration  
et isolation phonique**

**Platine de fixation**

**Entrée de l'air extérieur  
Grille de protection  
pour nuisible ou débris**

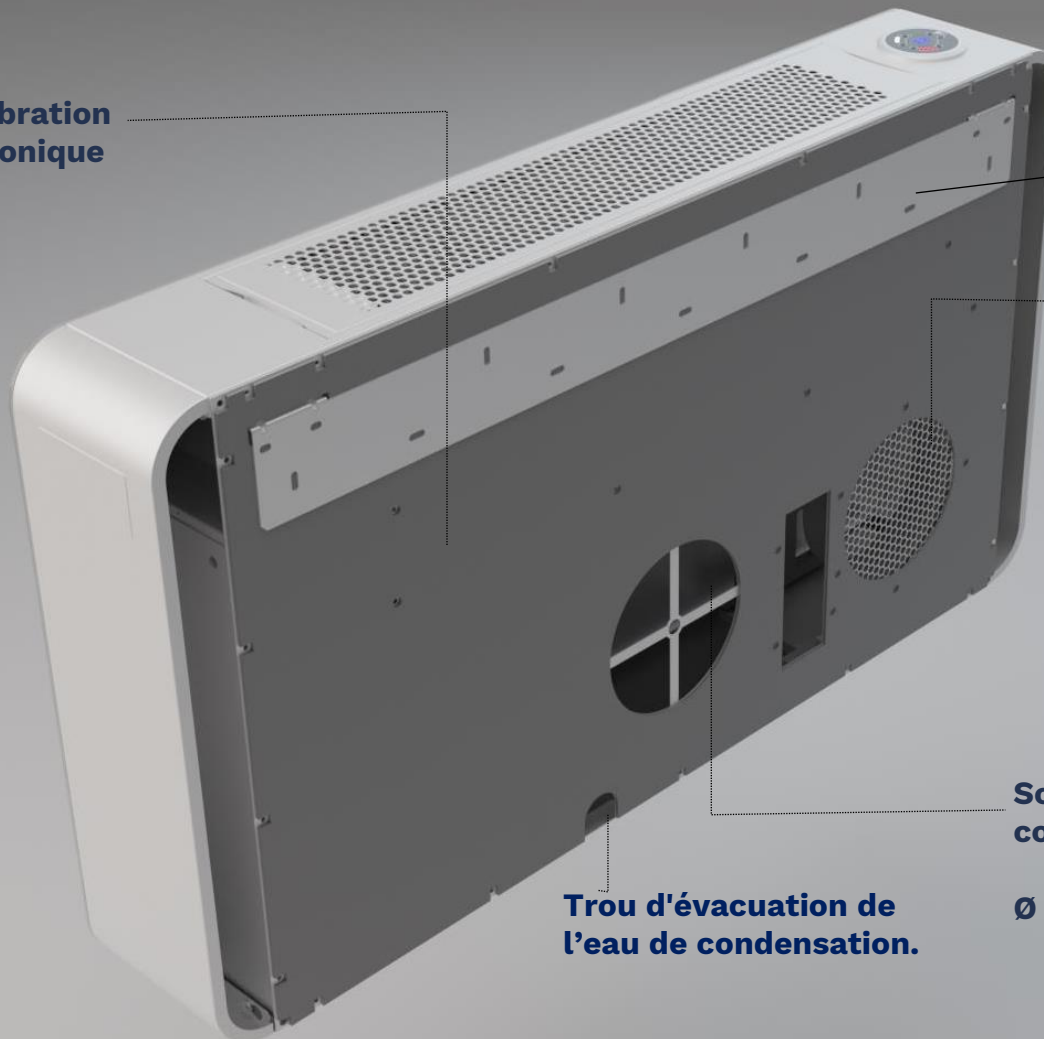
**Ø 160mm**

**Corps de la  
machine en  
tôle galvanisée  
et revêtue par  
poudre et vitre  
de finition  
facade**

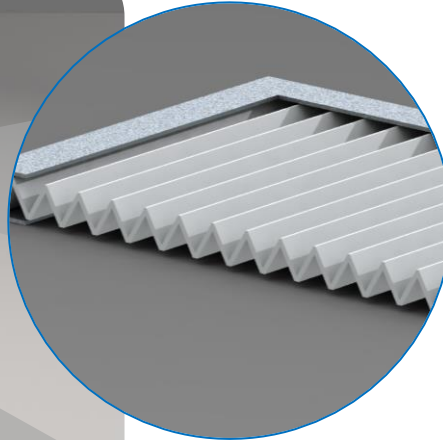
**Sortie extraction du  
condenseur**

**Ø 160mm**

**Trou d'évacuation de  
l'eau de condensation.**

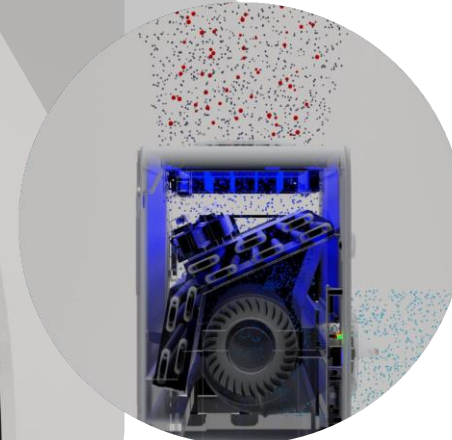


# Climatiseur fixe monobloc OAC-270-SD1



## PRÉFILTRE

**Préfiltre** pour les grosses particules de poussière, réalisé en acier inox en forme de micro-vague pour augmenter la surface, réduire la fréquence des lavages et garantir de faibles pertes de charge au ventilateur. Présent sur tous les modèles, il lavable à l'eau pour un nettoyage facile.



## FILTRE MOLÉCULAIRE

Filtere Moléculaire pour l'élimination des particules PM2.5, des pollens, des virus et des bactéries. Efficacité testée en laboratoire = 96 % au premier passage de l'air.

# Climatiseur fixe monobloc

## OAC-270-SD1



### COMMANDE INTEGRÉE

La commande intégrée gère toutes **les fonctions de la machine** :

- Allumage / extinction
- Mode (chaud / froid)
- Système de thermo-convexion
- Vitesses de ventilation réglable
- Réglage de la température de consigne
- Affichage de la température ambiante
- Allumage et extinction de la résistance via la télécommande
- 3 programmes pré-installés pour passage de la pompe a chaleur à la thermo-convexion
- Affichage des alarmes de fonctionnement

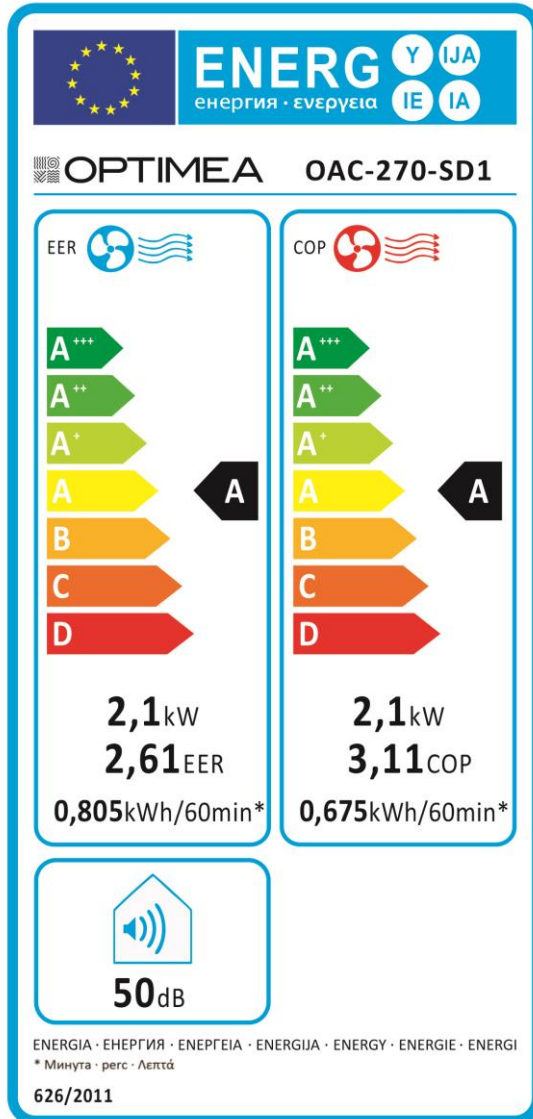
### ECRAN LCD

Présent sur tous les modèles, l'écran LCD montre le fonctionnement de la machine

- Allumage / extinction
- LED de signalisation Mode (chaud / froid / déshumidification)
- Température ambiante et de Consigne
- Affichage des alarmes de défaut

# Climatiseur fixe monobloc

## OAC-270-SD1



### CLIMATISATION MONOBLOC REVERSIBLE

Model	OAC-270-SD1		
Description	Symbol	Value	unit
Tension	~	230/50	V/Hz
Puissance Frigorifique **	P Frigorifique	2.1	KW
Puissance Calorifique ***	P Calorifique	2.1	KW
Résistance électrique	-	1.5	KW
Puissance absorbée en mode refroidissement	PEER	0.805	KW
Puissance absorbée en mode chauffage	PCOP	0.675	KW
Potentiel de réchauffement global R32	GWP	675	-
Tonnes d'équivalent CO2	Tonnes	0.27	-
Réfrigérant , charge	R32	400	g
Intensité en mode refroidissement **		3.61	A
Intensité en mode chauffage ***		3.03	A
Poids	-	46	Kg

\*\* Conditions de test : extérieur 35 DB -24 WB /Intérieur 27 DB-19 WB

\*\*\* Conditions de test: extérieur 7 DB -6 WB /Intérieur 20 DB-15 WB





Toute notre équipe reste à  
votre service :

**Service Commercial**

34 rue du Moulin des Bruyères  
92400 COURBEVOIE

Tel : +33 1 80 87 50 12

[info@optimea.fr](mailto:info@optimea.fr)

[www.optimea.fr](http://www.optimea.fr)