

**atlantic**

On est bien chez vous.

# IXTRAM

**POMPE À CHALEUR AIR/EAU MONOBLOC  
POUR LA RÉNOVATION**



**LA POMPE À CHALEUR SILENCIEUSE,  
FRANÇAISE ET DESIGN**

- MARQUE FRANÇAISE
- RECOMMANDÉE PAR LES PROFESSIONNELS
- SOLUTIONS CONNECTÉES

# Faites connaissance avec **Ixtra M**



## À PARTAGER AVEC VOS CLIENTS

### + De silence

Une des pompes à chaleur les plus silencieuses du marché avec 30 dB(A) à 5 mètres<sup>(3)</sup>

### + De fiabilité

Grâce à l'échangeur coaxial breveté Atlantic qui garantit confort et fonctionnement dans le temps

### + De design

Élégante avec des finitions 100% métal pour une intégration parfaite dans l'habitat

### Qu'est-ce qu'une pompe à chaleur monobloc Ixtra M ?

Particulièrement adaptée à la rénovation des logements individuels, elle fonctionne au fluide R452b avec 2 modules reliés par des liaisons hydrauliques. Dans l'unité extérieure se trouvent le circuit frigorigène et tous les composants : l'échangeur coaxial, le ventilateur et les appoints électriques.

**La gamme Ixtra M est disponible en chauffage seul, chauffage seul compact et chauffage avec ECS intégrée de 9 à 17 kW :**

- Ixtra M 9, 12 et 15 monophasée
- Ixtra M 12 Tri, 15 Tri et 17 Tri

### Garanties

- 2 ans pièces
- +1 an pièces et main d'œuvre sous conditions<sup>(4)</sup>
- 5 ans corps de chauffe, compresseur, échangeur et ballon ECS<sup>(5)</sup>
- Bénéficiez d'une extension de garantie jusqu'à 10 ans, sous conditions<sup>(6)</sup>

(1) Selon la législation en vigueur. Peut-être sujet à modifications. (2) Avec accessoires selon solution choisie. (3) Pression sonore pour un modèle 17 kW, champ libre, directivité 2. (4) Bénéficiez d'une extension qui porte la garantie à 3 ans pièces et 1 an main d'œuvre, si la mise en service est effectuée par un SAV agréé ou par le service d'interventions techniques constructeur Atlantic (SITC) dans les 6 mois maximum à compter de la date de facturation du matériel par Atlantic. (5) La garantie pièces est applicable uniquement si un entretien annuel est réalisé depuis la mise en service auprès d'un installateur professionnel agréé ou qualifié. (6) Voir conditions sur atlantic-pros.fr.

# Élégance, discrétion et fiabilité C'est ça le savoir-faire à la française

## UNITÉS EXTÉRIEURES

de 9 à 17 kW

jusqu'à  
**60%**  
d'économies<sup>(1)</sup>



Économie d'énergie : Classe énergétique jusqu'à A+++



Etas jusqu'à 181 %



Esthétique : ventilateur invisible



Finitions 100 % métal



Ultra-silencieuse : 30 dB(A) à 5 mètres\*



## UNITÉS INTÉRIEURES



- Chauffage seul avec un module compact pour réutilisation de l'existant et une installation quasi tout-extérieure
- Chauffage seul avec ballon tampon intégré
- Chauffage et ECS intégrée avec un ballon de stockage de 190 L et ballon tampon.



Un modèle d'unité intérieure compacte, similaire à une monobloc tout en extérieur pour un gain de place !

## UNITÉ INTÉRIÈRE COMPACTE CHAUFFAGE SEUL PLUS COMPACTE, PLUS FLEXIBLE, POUR UNE INSTALLATION QUASI TOUT-EXTÉRIÈRE.

### FLEXIBILITÉ D'INSTALLATION

- **Encombrement intérieur** minimal
- **Adaptabilité** à toutes les configurations d'installations existantes

### RÉUTILISATION DE L'EXISTANT

- **Vase d'expansion, ballon tampon, circulateur** en bon état peuvent être conservés à leurs places

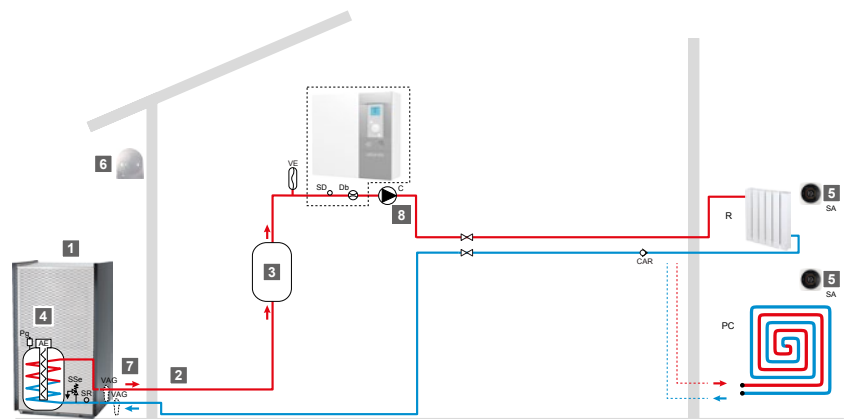


### À RAJOUTER

- **Sonde extérieure** (ou Smart Adapt)
- **Débitmètre**
- **Sonde départ**
- **Manomètre analogique**

## IXTRA M COMPACT - 1 ZONE DE CHAUFFE

- 1 Groupe extérieur et support sol\*
- 2 Liaisons hydrauliques\*
- 3 Ballon tampon\*
- 4 Appoint électrique intégré
- 5 Thermostat modulant\*
- 6 Sonde extérieure ou Smart Adapt
- 7 Vanne Antigel\*
- 8 Pompe\*



\*Pression sonore pour un modèle 17 kW, champ libre, directivité 2.

(1) En remplacement d'une chaudière fioul, selon les estimations de l'outil de dimensionnement Proji-PAC 4.

# Les technologies Atlantic au service **du confort et de la fiabilité**

**Échangeur coaxial breveté** et unique sur le marché, plus fiable et économique qu'un échangeur à plaques.



## + Facile à installer

- Jusqu'à 40 de ballon tampon intégrés (dont l'unité intérieure)
- Appoints intégrés
- Solution tout inclus : jusqu'à 4h de gagnées sur la pose

## + Fiable

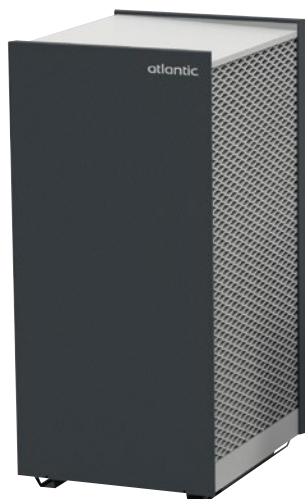
- Plus résistant au gel et à l'encrassement grâce à :
  - l'effet décantation de l'échangeur
  - appoints intégrés avec fonction antigel

## + Facile à entretenir

- Composants ultra accessibles et présence d'une vidange

## UNE DES POMPES À CHALEUR LES PLUS SILENCIEUSES SUR LE MARCHÉ

**Fonctionnement ultra-silencieux :**  
exemple de pression sonore pour un modèle 17 kW



3 m  
34 dB(A)

5 m  
30 dB(A)

7 m  
27 dB(A)

Bibliothèque

Conversation  
à voix basse



Pour toujours plus de confort, Atlantic intègre un **ventilateur étendu** ainsi que des **plots anti-vibratiles**, vous garantissant ainsi un maximum de **silence**.

# Gérez votre confort thermique avec Atlantic



Thermostats compatibles pour piloter le confort depuis les pièces de vie

- Navilink 105
- Navilink 125 Connect
- Navilink 128 Radio-Connect



Aide à la mise en service  
Appli Atlantic Services Pro



Pilotage à distance  
Application Cozytouch  
(sans bridge)

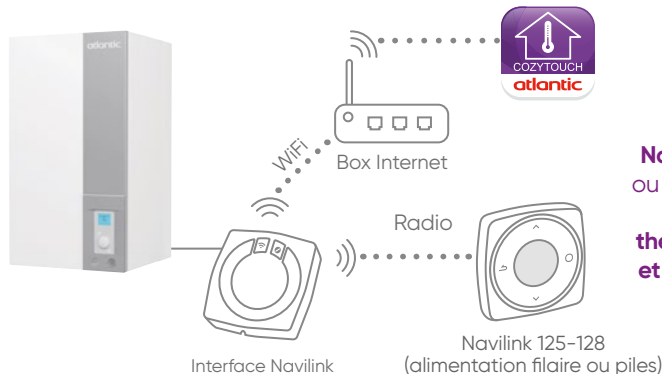
## Pour connecter vos appareils à Cozytouch, rien de plus simple !

1



Équipez-vous d'un appareil connecté

2



3



DISPONIBLE SUR  
Google play

Disponible sur  
App Store

Téléchargez gratuitement l'application Cozytouch sur votre smartphone ou tablette

4



Flashez ce code et découvrez le tutoriel

Créez votre compte sur l'application Cozytouch

5



Ajoutez votre appareil à votre compte Cozytouch<sup>(1)</sup> via le réseau Wi-Fi en suivant les instructions sur l'application en fonction de l'installation

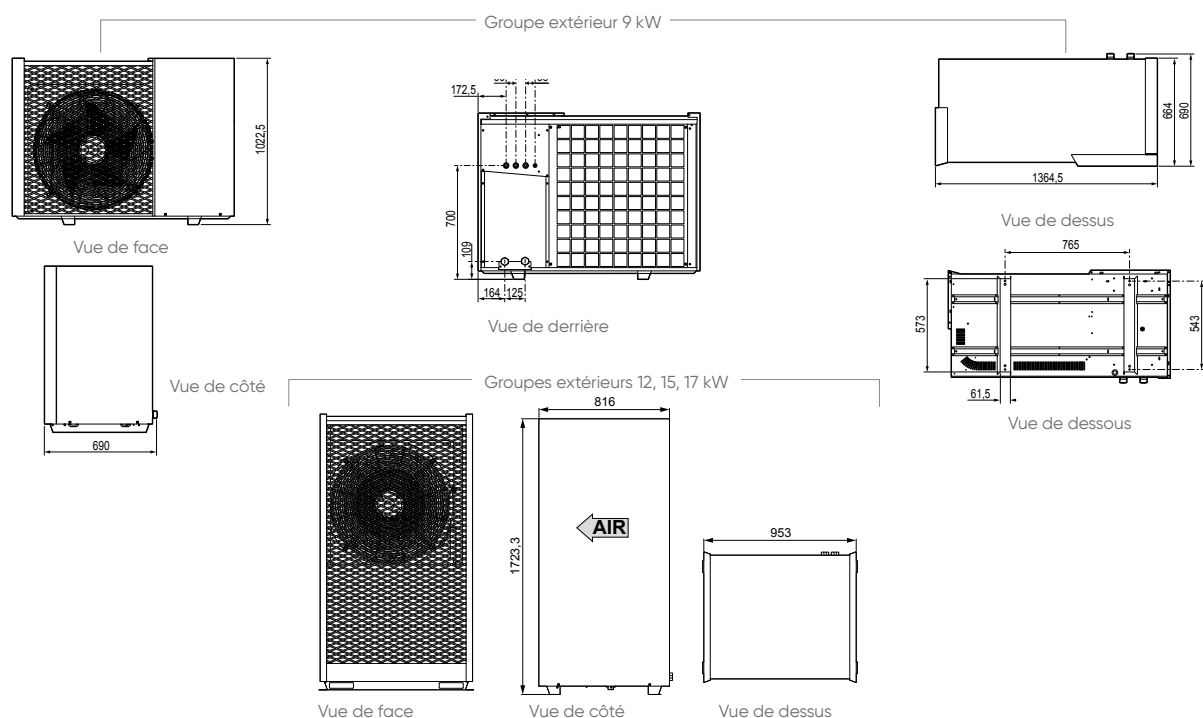
(1) Dans la limite de 20 appareils par bridge, jusqu'à 10 zones par bridge et 5 appareils par zone.

## CARACTÉRISTIQUES TECHNIQUES & PERFORMANCES UNITÉS EXTÉRIEURES

### Unités Extérieures gammes Ixtra M / Ixtra M Compact / Ixtra M Duo

DÉSIGNATION	UNITÉ	9	12	12 TRI	15	15 TRI	17 TRI
Réfrigérant		<b>R452B</b>	<b>R452B</b>	<b>R452B</b>	<b>R452B</b>	<b>R452B</b>	<b>R452B</b>
<b>CARACTÉRISTIQUES ET PERFORMANCES CHAUFFAGE</b>							
Classe énergétique - chauffage (35°C / 55°C)	-	A+++ / A++	A+++ / A++	A+++ / A++	A+++ / A++	A+++ / A++	A++ / A++
Efficacité énergétique saisonnière - chauffage (35°C / 55°C) <sup>(1)</sup>	%	175/128	175/130	175/130	177/131	177/131	165/126
Puissance acoustique (intérieur / extérieur)	dB(A)	- / 53	- / 54	- / 54	- / 53	- / 54	- / 52
<b>CARACTÉRISTIQUES GÉNÉRALES</b>							
<b>SCOP 35°C / 55°C</b>		<b>4,45/3,29</b>	<b>4,45/3,33</b>	<b>4,45 / 3,33</b>	<b>4,51/3,36</b>	<b>4,51 / 3,36</b>	<b>4,19 / 3,23</b>
Température de départ maximum	°C	60	60	60	60	60	60
Puissance calorifique +7°C / +35°C maximum	kW	9	12	12	15	15	17
COP +7°C / +35°C nominal		4,8	4,8	4,52	4,48	4,8	3,23
Puissance calorifique -7°C / +55°C	kW	6,2 / 6,21* *(Modèles Duo et Compact)	8,46	8,46	12	12	13,64
COP -7°C / +55°C		2,19 / 2,08* *(Modèles Duo et Compact)	2,17	2,17	2,19	2,19	2,03
Puissance appoint électrique	kW	6	6	9	6	9	9
<b>GROUPE EXTÉRIEUR</b>							
Niveau sonore <sup>(2)</sup>	dB(A)	35	36	36	35	36	34
Poids à vide / en eau	kg	165/190	207/250	207/250	207/250	207/250	207/250
Charge usine en fluide frigorigène	kg	1,80	2,85	2,85	2,75	2,75	2,75
Quantité en tonne équivalent CO <sub>2</sub>	t	1,26	1,99	1,99	1,92	1,92	1,92
Contenance ballon échangeur	L	16	24	24	24	24	24
<b>LIAISONS HYDRAULIQUES</b>							
Diamètres Entrée et Sortie circuit chauffage (filetage mâle)	pouces	1"1/4	1"1/4	1"1/4	1"1/4	1"1/4	1"1/4
<b>RACCORDEMENTS ÉLECTRIQUES</b>							
Compresseur Inverter (Alimentation / Calibre disjoncteurs courbe C / câble)	V - A - mm <sup>2</sup>	230 / 32 / 3G6	230 / 32 / 3G6	400 / 20 / 5G3=2,5	230 / 32 / 3G6	400 / 20 / 5G3=2,5	400 / 20 / 5G3=2,5
Alimentation permanente (Alimentation / Calibre disjoncteurs courbe C / câble)	V - A - mm <sup>2</sup>	230 / 10 / 3G1,5	230 / 10 / 3G1,5	230 / 10 / 3G1,5	230 / 10 / 3G1,5	230 / 10 / 3G1,5	230 / 10 / 3G1,5
Appoints PAC (Alimentation / Calibre disjoncteurs courbe C / câble)	V - A - mm <sup>2</sup>	230 / 32 / 3G6	230 / 32 / 3G6	400 / 20 / 5G2,5	230 / 32 / 3G6	400 / 20 / 5G2,5	400 / 20 / 5G2,5
Câble d'interconnexion groupe extérieur - Module intérieur <sup>(3)</sup>	mm <sup>2</sup>	3x0,5 ~ 1,5m <sup>2</sup>	3x0,5 ~ 1,5m <sup>2</sup>	3x0,5 ~ 1,5m <sup>2</sup>	3x0,5 ~ 1,5m <sup>2</sup>	3x0,5 ~ 1,5m <sup>2</sup>	3x0,5 ~ 1,5m <sup>2</sup>

### CARACTÉRISTIQUES DIMENSIONNELLES UNITÉS EXTÉRIEURES (en mm)



Retrouvez toutes les données de performances énergétiques sur notre site internet [www.atlantic-pros.fr](http://www.atlantic-pros.fr)

(1) Certifié par HP Keymark. (2) Niveau de pression sonore à 3 m de l'appareil, 1,5 m du sol, champ libre directivité 2, EN12102-1. (3) Les sections de câbles et calibres de protection des disjoncteurs sont données à titre indicatif et ne dispensent pas l'installateur de vérifier que ces sections correspondent aux besoins et répondent aux normes en vigueur.

## CARACTÉRISTIQUES TECHNIQUES & PERFORMANCES UNITÉS INTÉRIEURES

### Unités Intérieures gamme Ixtra M

DÉSIGNATION	UNITÉ	9	12	12 TRI	15	15 TRI	17 TRI
Poids à vide / en eau	kg	40/62	40/62	40/62	40/62	40/62	40/62
<b>CARACTÉRISTIQUES HYDRAULIQUES</b>							
Contenance ballon tampon	L	16	16	16	16	16	16
Contenance vase expansion	L	12	12	12	12	12	12
Diamètres Entrée et Sortie circuit chauffage (filetage mâle)	pouce	1"	1"	1"	1"	1"	1"
Plage de fonctionnement conseillée mini / maxi - mode chaud	°C	-20/35	-20/35	-20/35	-20/35	-20/35	-20/35
<b>RACCORDEMENTS ÉLECTRIQUES</b>							
Module (alimentation / câble)	V - mm <sup>2</sup>	230 / 3G1,5	230 / 3G1,5	230 / 3G1,5	230 / 3G1,5	230 / 3G1,5	230 / 3G1,5
Consommation veille	W	7	7	7	7	7	7

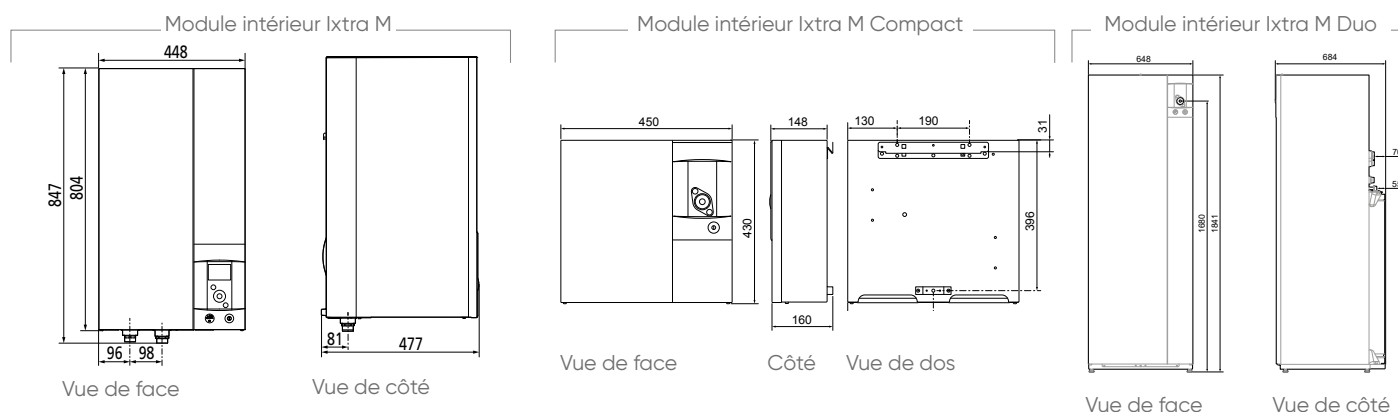
### Unités Intérieures gamme Ixtra M Compact

DÉSIGNATION	UNITÉ	9	12	12 TRI	15	15 TRI	17 TRI
Poids à vide	kg	10	10	10	10	10	10
Plage de fonctionnement conseillée mini / maxi - mode chaud	°C	-20/35	-20/35	-20/35	-20/35	-20/35	-20/35
<b>RACCORDEMENTS ÉLECTRIQUES</b>							
Module (Alimentation / câble)	V - mm <sup>2</sup>	230 / 3G1,5	230 / 3G1,5	230 / 3G1,5	230 / 3G1,5	230 / 3G1,5	230 / 3G1,5
Consommation veille	W	2	2	2	2	2	2

### Unités Intérieures gamme Ixtra M Duo

DÉSIGNATION	UNITÉ	9	12	12 TRI	15	15 TRI	17 TRI
Poids à vide / en eau	kg	145 / 359	145 / 359	145 / 359	145 / 359	145 / 359	145 / 359
Plage de fonctionnement conseillée mini / maxi - mode chaud	°C	-20/35	-20/35	-20/35	-20/35	-20/35	-20/35
<b>CARACTÉRISTIQUES HYDRAULIQUES</b>							
Contenance ballon échangeur	L	16	16	16	16	16	16
Contenance vase expansion	L	12	12	12	12	12	12
Contenance ballon ECS	L	190	190	190	190	190	190
Matériaux ballon ECS		Acier émaillé					
Niveau déperdition Qpr (essai selon EN15332 V10-2019)		1,226	1,226	1,226	1,226	1,226	1,226
Classe ERP préparateur ECS		B	B	B	B	B	B
Diamètres Entrée et Sortie circuit chauffage (filetage mâle)	pouces	1"	1"	1"	1"	1"	1"
<b>RACCORDEMENTS ÉLECTRIQUES</b>							
Module (Alimentation / câble)	V - mm <sup>2</sup>	230 / 3G1,5	230 / 3G1,5	230 / 3G1,5	230 / 3G1,5	230 / 3G1,5	230 / 3G1,5
Appoint ECS (Alimentation / calibre disjoncteur courbe C / câble)	V - A - mm <sup>2</sup>	230 / 16 / 3G1,5	230 / 16 / 3G1,5	230 / 16 / 3G1,5	230 / 16 / 3G1,5	230 / 16 / 3G1,5	230 / 16 / 3G1,5
Consommation veille	W	7	7	7	7	7	7

## CARACTÉRISTIQUES DIMENSIONNELLES UNITÉS INTÉRIEURES (en mm)



## Atlantic conçoit et produit en France sur

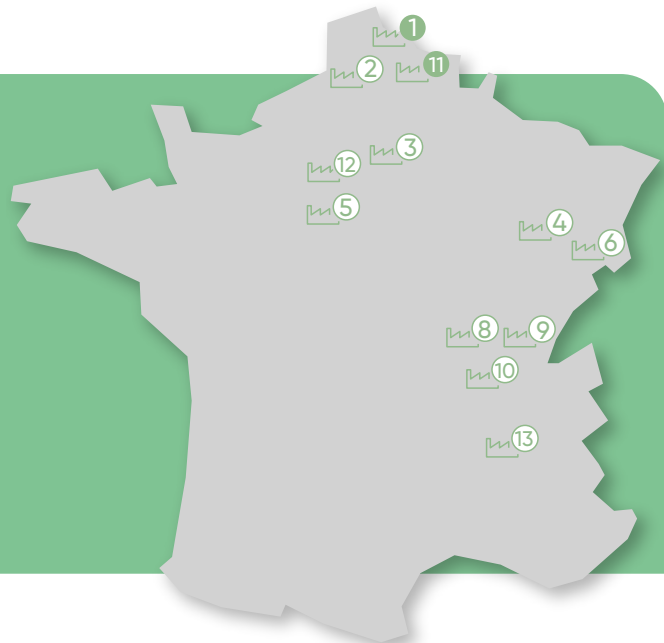
13 sites industriels, 2 sites dédiés pour les pompes à chaleur, les chaudières et les solutions hybrides.

### 1. Merville (59)

Chaudières domestiques, pompes à chaleur et solutions hybrides

### 11. Billy-Berclau (62)

Pompes à chaleur et chaudières murales domestiques



## Un service consommateurs, **toujours à vos côtés**

Vous avez besoin d'aide pour vous guider dans votre projet ou des questions concernant un produit ?

Appelez un conseiller au

**01 46 83 04 98\***

Du lundi au vendredi de 8h30 à 12h30 et de 13h30 à 18h  
\*Prix d'un appel local

Vous souhaitez nous contacter ou en savoir plus sur nos services et produits ?

Consultez nos FAQ ou remplissez notre formulaire de contact sur

**www.atlantic.fr**

Votre Service Consommateurs, joignable par téléphone ou sur atlantic.fr, est disponible toute l'année pour vous conseiller et vous guider dans votre projet.

## atlantic Services



### Des techniciens à votre service

- Étude avant-vente technique et chiffrage
- Assistance technique après-vente et garanties
- Garantie express pièces

Pour nous contacter

**03 51 42 70 42**

(prix d'un appel local)

Du lundi au vendredi de 8h à 12h30 et 13h30 à 18h



### Commandes et livraisons

L'équipe Administration des Ventes vous assure un traitement rapide et professionnel de vos **commandes de produits finis**.

Pour nous contacter

**03 28 48 10 10**

(prix d'un appel local)



### Assistance en ligne Espace SAV

Pour vous permettre de travailler en toute sérénité. Accédez à tout le contenu dont vous avez besoin, où que vous soyez et à tout instant.

[www.atlantic-pros.fr](http://www.atlantic-pros.fr)  
rubrique « Espace SAV »



### L'appli Atlantic Services Pro

Pour vous accompagner au quotidien.

- Accéder aux codes erreurs, aux pièces détachées et aux documentations techniques



# atlantic

## Direction Atlantic

Pompes à chaleur et chaudières  
Immeuble Osmose

2 Allée Suzanne Pénillault-Crapez – 94110 Arcueil  
[www.atlantic-pros.fr](http://www.atlantic-pros.fr)



Cachet :