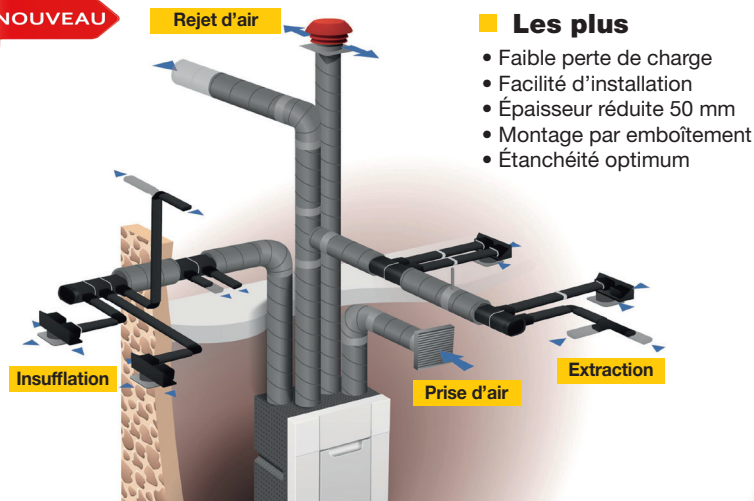


CONDUITS ET ACCESSOIRES FLEXIBLES

Série PLUGGIT

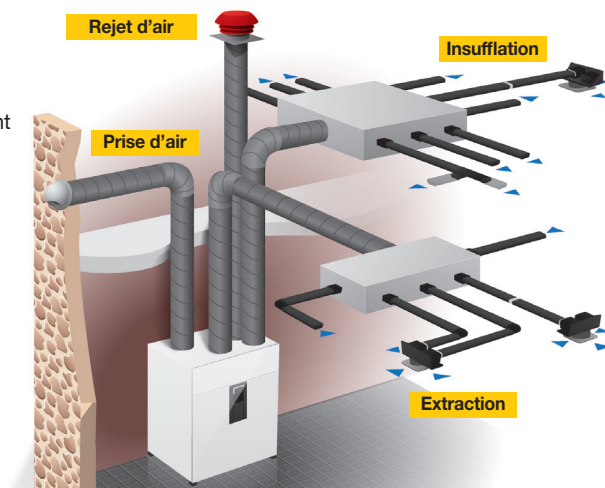
NOUVEAU

Habitat individuel VMC



Les plus

- Faible perte de charge
- Facilité d'installation
- Épaisseur réduite 50 mm
- Montage par emboîtement
- Étanchéité optimum



Bouches compatibles au système :

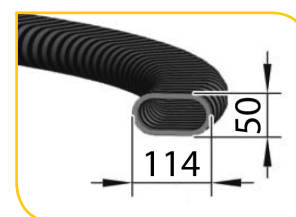
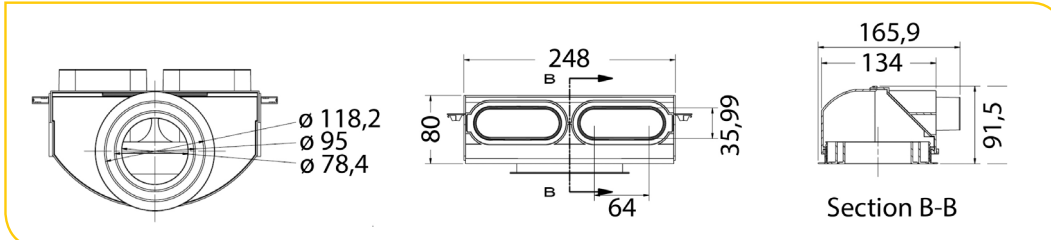
- BDO, BOR, BOC, Ø80, Ø100, Ø125 mm
- Régulateurs de débits Ø 80 mm



Adaptateur pour bouche

- Connexion du réseau possible horizontalement ou verticalement
- Double connexion d'une bouche (non fournie) en position verticale
- Multi ø : 80, 100 et 125 mm

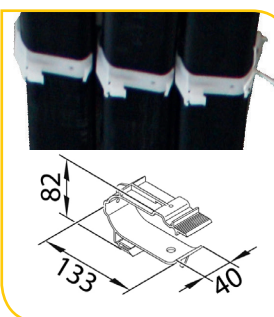
Référence	Code
ABM 50	810 511



Conduit oblong semi rigide

- 50 x 114 mm
- Longueur 25 m

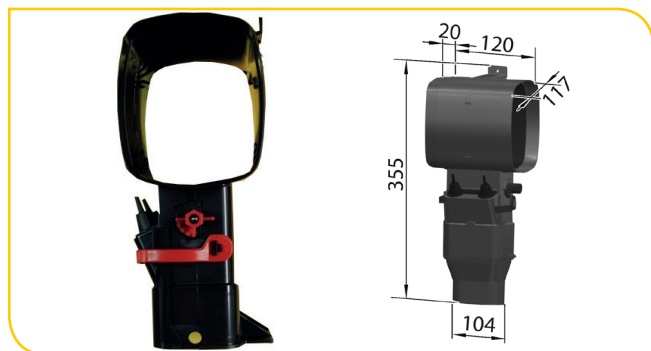
Référence	Code
CO50/25	810 400



Etriers de fixation

- Permet le soutient du conduit CO50/25 sur un support lors de la conception d'un réseau
- Sachet de 30 étriers
- Installation : 1 étrier tous les 80 cm

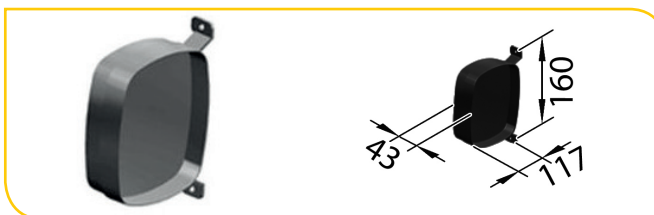
Référence	Code
FXR50	810 404



Nourrice modulaire

- Permet de raccorder une bouche sur le réseau principal

Référence	Code
NOD50	810 406



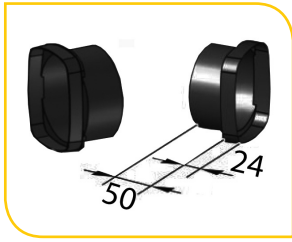
Bouchon

- Mâle / Femelle
- Pour terminaison nourrice NOD50

Référence	Code
BFR50	810 407

CONDUITS ET ACCESSOIRES FLEXIBLES

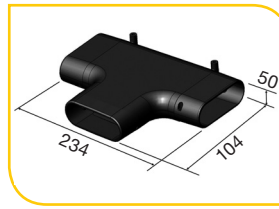
Série PLUGGIT



Raccord

- Mâle / Femelle
- Permet de connecter une nourrice NOD50 sur un réseau circulaire ø125 mm

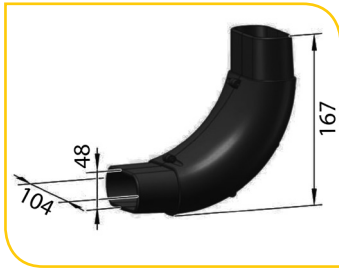
Référence	Code
RMN50 M/F	810 408



Té horizontal

- Pour fin de conduit CO50/25

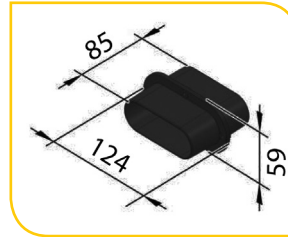
Référence	Code
THR50	810 410



Coude vertical pour conduit CO50/25

- 90°

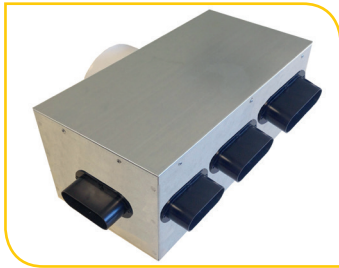
Référence	Code
CVR50	810 402



Manchon droit

- Permet de raccorder deux conduits CO50/25

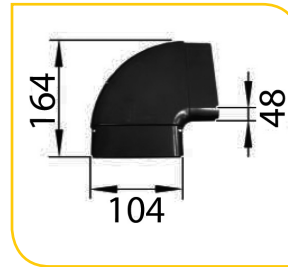
Référence	Code
MCR50	810 401



Plenum 5 Piquages

- Extraction / Insufflation
- Isolé
- 5 piquages pour CO50/25
- 400x200x183

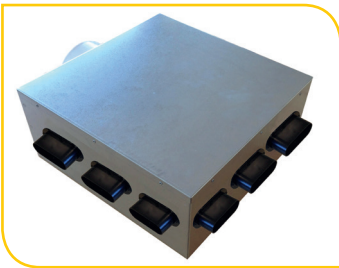
Référence	Code
PLI 50/5P	810 510



Coude horizontal pour conduit CO50/25

- 90°

Référence	Code
CHR50	810 403

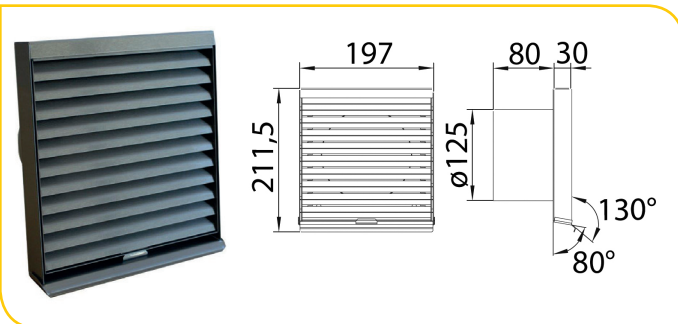
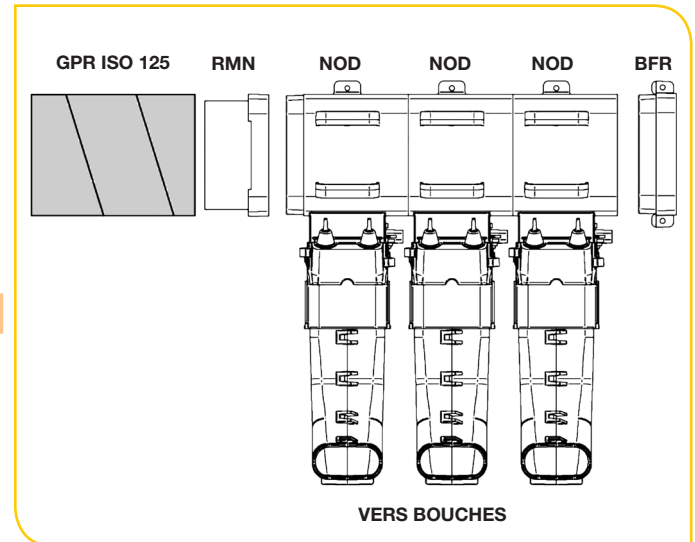


Plenum 9 Piquages

- Extraction / Insufflation
- Isolé
- 9 piquages pour CO50/25
- 415x425x183

Référence	Code
PLI 50/9P	810 509

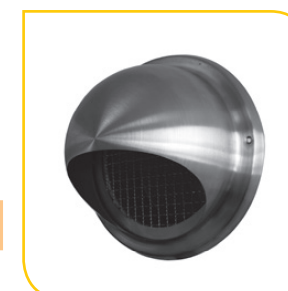
Exemple d'installation



Grille extérieure

- Inox vernis
- ø 125

Référence	Code
WSG 125	810 412



Sortie d'air

- Pour montage en paroi verticale
- ø 125

Référence	Code
PAQS 125	870 253