

# YUTAKI S

La solution chauffage



YUTAKI S

60°C<sup>(1)</sup>

- ▶ Meilleur COP du marché 5,25
- ▶ Idéale en neuf, réno et petit tertiaire
- ▶ Gamme en cours de certification NF PAC
- ▶ Performances énergétiques saisonnières élevées (jusqu'à A+++)
- ▶ Fonctionne jusqu'à -25 °C extérieur



## GRUPE EXTÉRIEUR

RAS-2~3WHVNP / RAS-4~6WH(V)NPE /

RAS-8~10WHNPE \_\_\_\_\_ pages 48 à 55



COP  
CHAUFFAGE  
**5,25**<sup>(1)</sup>

## MODULE HYDRAULIQUE

RWM-2.0~10.0(C)NE \_\_\_\_\_ pages 48 à 55

(1) Selon modèles.

# YUTAKI S

IDÉALE POUR LE NEUF ET LA RÉNOVATION

## Des solutions répondant à tous vos besoins

- ▶ Chauffage.
- ▶ Rafraîchissement<sup>(2)</sup>.
- ▶ Production d'eau chaude sanitaire en associant un ballon déporté (voir p.55).
- ▶ Installation en cascade possible (solution idéale pour les logements collectifs voir p.54).
- ▶ Gestion des « 2 zones » de chauffage intégrée de série au contrôleur.

## Une gamme qui évolue **Nouveau!**

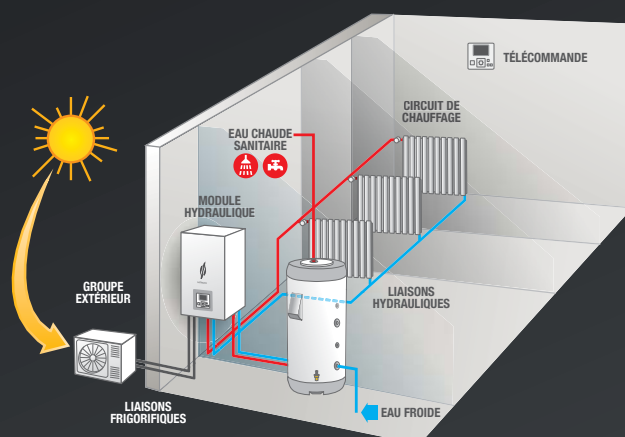
- ▶ Gamme élargie avec 2 nouvelles puissances (4,3 kW et 6 kW).
- ▶ Chauffage exceptionnel : 60 °C<sup>(1)</sup> en thermodynamique jusqu'à -10 °C extérieur.
  - Fonctionnement jusqu'à -25 °C extérieur<sup>(1)</sup>.
- ▶ Groupes extérieurs plus compacts et plus légers.
- ▶ Modules hydrauliques ultra silencieux (puissance sonore 37 dB(A)<sup>(1)</sup>).
- ▶ Meilleur COP du marché.
- ▶ Performances énergétiques saisonnières jusqu'à A+++.
  - Une réponse déjà conforme aux exigences ErP 2017.
- ▶ Régulation commune à l'ensemble de la gamme YUTAKI.
- ▶ Nouvel assistant configurateur **WIZARD** (mise en service plus rapide).
- ▶ Lecture du débit en temps réel via le contrôleur.

## Des caractéristiques conservées

- ▶ Gamme en cours de certification (NF PAC).
- ▶ Résistances tri-étagées intégrées de série.
  - Applications : séchage de dalle, complément de puissance de chauffage, mode secours.
- ▶ Circulateur basse consommation classe A.



(1) Selon modèles. - (2) Prévoir un kit réversible, voir p 55.



## Nouveaux groupes extérieurs PREMIUM

- ▶ **Puissances élevées même par températures extérieures négatives** : chauffage performant.
- ▶ **Plages de fonctionnement élargies** : -25 °C extérieur<sup>(1)</sup>.
- ▶ **Nouveaux compresseurs Scroll Inverter Hitachi.**
- ▶ **Groupes plus silencieux** : pour un maximum de confort.
- ▶ **Plus légers et plus compacts** : pour faciliter son installation.



(3) Groupe extérieur 3CV PREMIUM comparé au modèle équivalent de la gamme précédente.



## Nouvelle offre de pilotage

L'offre de pilotage Hitachi se renouvelle pour devenir commune à l'ensemble des gammes YUTAKI et apporter toujours plus de simplicité à la mise en service et à l'utilisation.



### Télécommande filaire PILOTAGE DANS L'ESPACE OCCUPÉ POUR PLUS DE CONFORT

- ▶ **Nouveau design** en harmonie avec le contrôleur.
- ▶ **Programmation hebdomadaire**
  - 5 plages horaires / jour paramétrables facilement.
- ▶ **Mode vacances intelligent**
  - Gestion simple des absences pour plus d'économies et un confort optimum au retour.
- ▶ **Fonction boost ECS**
  - Force la production d'ECS pour plus de confort.
- ▶ **Nouveau bouton « favoris »**
  - Accès direct à une fonction présélectionnée.

### Contrôleur

#### CONFIGURATION SIMPLIFIÉE POUR PLUS DE RAPIDITÉ

- ▶ **Interface conviviale en français** :
  - Prise en main rapide et intuitive.
- ▶ **Texte en langage clair non codé.**
- ▶ **Nouvel assistant de configuration « Wizard »**
  - Démarrage du système plus rapide et plus simple.
- ▶ **2 accès dédiés** :
  - Installateur.
  - Utilisateur.
- ▶ **Gestion des 2 zones de chauffage intégrée de série.**
- ▶ **Entrées/sorties du bornier configurable**
  - Adaptation à tout environnement : piscine, relève de chaudière, contact EJP...



### Télécommande radio SIMPLICITÉ ET DESIGN

- ▶ **S'intègre parfaitement** à tout type d'intérieur.
- ▶ **Sélection simplifiée de la température de consigne**
  - Par rotation gauche ou droite.

### Domotique et GTB

#### SOLUTIONS D'INTÉGRATION HITACHI

- ▶ Gamme YUTAKI compatible





### LA SOLUTION CHAUFFAGE SEUL ADAPTÉE AUX EXIGENCES DE LA [RT2012]

#### Exigence de petites puissances et de gain de place



#### ▶ YUTAKI S **MINI**

- **Solution ultra compacte**
  - Répond aux contraintes de gain de place dans les nouvelles constructions.
- **Nouveau design aux lignes épurées**
  - S'intègre parfaitement dans l'espace habité.
- **Nouvelle puissance certifiée de 4,3 kW**
  - Produit en phase avec les réels besoins des petites habitations.
- **Meilleur COP du marché (5,25<sup>(1)</sup>)**
  - Gains de CEP.
  - Réelles économies d'énergie pour l'utilisateur.



### Exigence de produits performants et certifiés **Nouveau**



▶ Large gamme entièrement renouvelée avec encore plus de performances et l'intégration de la donnée **T.aux** certifiée.


Modèle (CV)	2	2,5	3	4	5	6	8	10
Puissances nom. <sup>(2)</sup> (kW) +7°C ext/35°C eau	4,3	6	7,5	11	14	16	20	24
COP nom. <sup>(2)</sup>	5,25	4,80	4,55	5	4,71	4,57	4,30	4,29




### Exigence de comptage des consommations d'énergie par usage

▶ La RT2012 impose pour la maison individuelle un comptage ou une estimation des consommations d'énergie par usage, ainsi qu'une information pour les occupants, leur permettant de mieux comprendre leurs dépenses et de piloter leurs usages.

#### SOLUTION 1

▶ Affichage du **comptage** par usage sur le contrôleur de YUTAKI S (chauffage, ECS, rafraîchissement<sup>(3)</sup>).

▶ Prévoir un compteur Schneider® iEM2105 (non distribué par Hitachi) ou un modèle équivalent.

#### SOLUTION 2

2<sup>ème</sup> sem. 2016



▶ Affichage des **consommations estimées** par usage (chauffage, ECS et prises électriques) sur smartphone, tablette ou ordinateur grâce à l'application TaHoma®<sup>(4)</sup>.



▶ Prévoir un capteur de consommation électrique Somfy® (non distribué par Hitachi).

(1) Selon modèles. - (2) En cours de certification NF PAC. - (3) Si réversible. - (4) Option obligatoire passerelle ATW-TAG-02.

## LA GAMME LA PLUS LARGE DU MARCHÉ

Gamme simple et rapide à maîtriser 

### ▶ À L'INSTALLATION

- **Produits compacts et plus légers.**
- **Régulation embarquée complète** (intègre de série : la gestion 2 zones, la relève de chaudière...).
- **Bornier de raccordement intuitif** (avec symbole) pour toute installation.



### ▶ À LA MISE EN SERVICE

- **Affichage du débit d'eau** en temps réel sur le contrôleur.
- L'assistant WIZARD permet de **préconfigurer automatiquement** et très rapidement l'installation.



### ▶ À LA MAINTENANCE

- **Historique des codes alarmes.**
- **Composants importants** accessibles par l'avant.
- **Réel gain de temps** lors du nettoyage du filtre : nouvelle vanne filtre intégrée d'usine.



## Gamme puissante même par grand froid

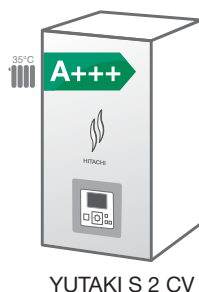
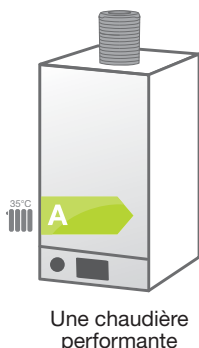
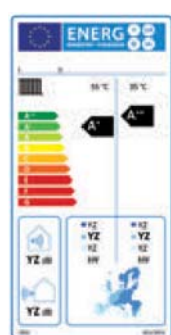
- ▶ YUTAKI S bénéficie de la gamme la plus large du marché. Hitachi vous offre des puissances élevées pour un confort optimum même pendant les périodes les plus froides (jusqu'à 21 kW à -7°C extérieur / 35°C départ d'eau).

Modèle (CV)	2	2,5	3	4	5	6	8	10
Puissances de sélection (kW) -7°C ext/ 35°C eau	4,7	5,7	6,7	10,6	12	13	17,9	21



## Classes d'efficacité énergétique saisonnière les plus hautes atteintes

Depuis le 29 septembre 2015, l'étiquette énergétique est obligatoire pour les PAC Air/Eau et permet de communiquer simplement sur la performance énergétique auprès de l'utilisateur. Les produits Hitachi vont au-delà des exigences réglementaires de 2017. Retrouvez les étiquettes énergétiques sur <http://erpactive.chauffage.hitachi.fr>



La gamme YUTAKI est éligible aux aides financières



+ hauts paliers de rémunération atteints !

### ▶ Du bout des doigts, accédez à un environnement domotique complet et au pilotage de YUTAKI S



- Chauffage / Rafraîchissement.
- Eco / Confort.
- Modification de la température de consigne.
- Programmation hebdomadaire.
- Gestion de 2 zones...

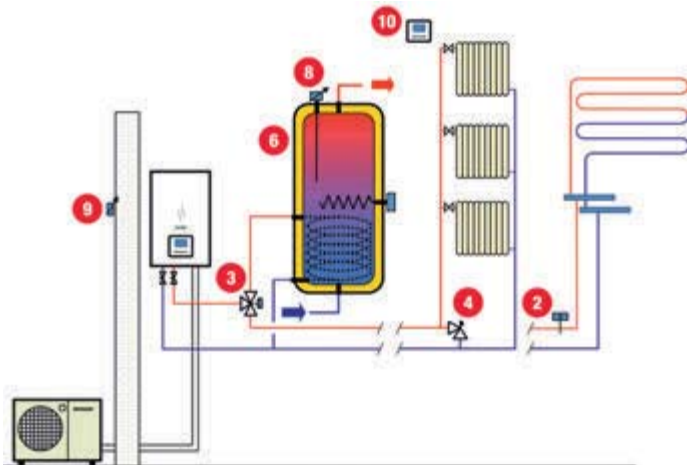




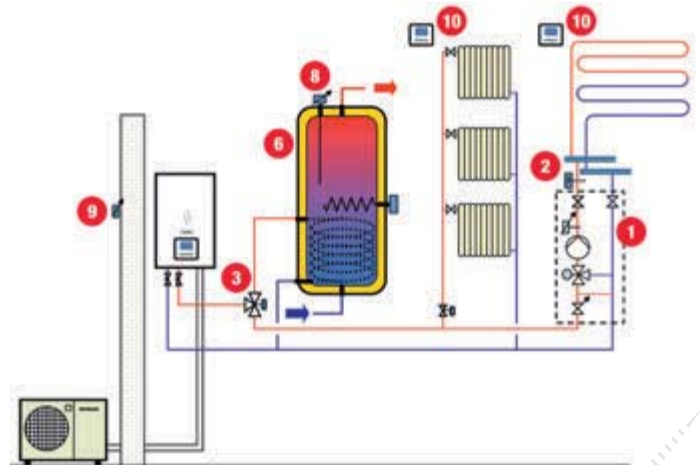
## Application pour le neuf

NEUF

**Radiateurs OU plancher chauffant  
avec ou sans ECS**



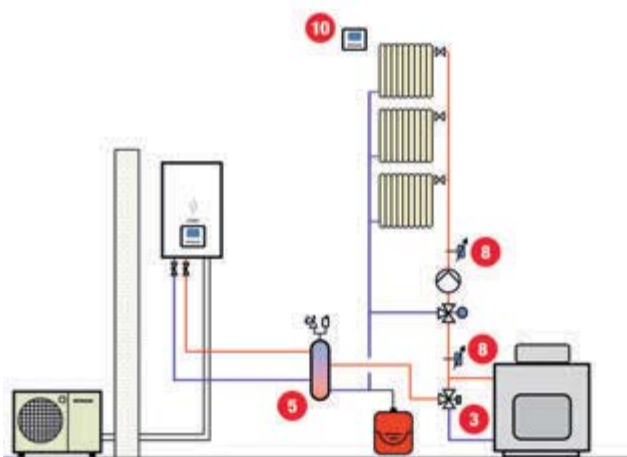
**2 circuits radiateurs ET plancher chauffant  
avec ou sans ECS**



## Application pour la rénovation

RÉNO

**Relève chaudière  
1 circuit radiateurs**

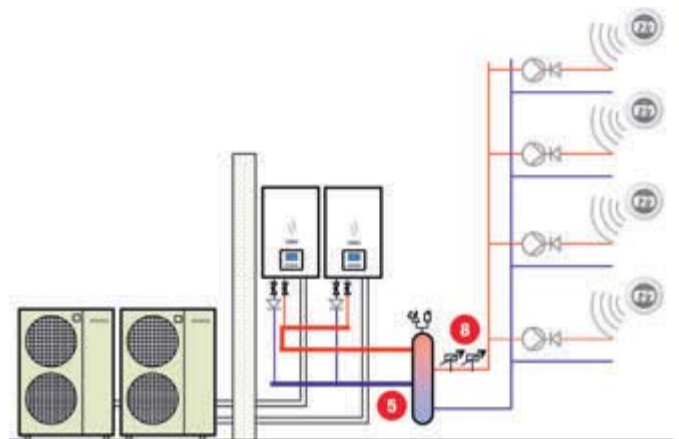


## Application pour le collectif

NEUF

RÉNO

**CASCADE : application  
Chauffage Individuel Centralisé**



# PAC YUTAKI S



RWM-2.0~10.0(C)NE

- ▶ Nouveau design et ultra compacte.
- ▶ Chauffage : 60°C jusqu'à -10°C\*.
- ▶ Production d'ECS possible : ballon Hitachi en acier inoxydable 200L/300L.
- ▶ Meilleures performances marché :
  - COP chauffage : 5,25\*
  - Classe énergétique : A+++\*
- ▶ Nouvelles puissances : 4,3 et 6kW.
- ▶ Modules ultra silencieux : 37dB(A)\*.

\*Selon modèles



RAS-2~3WHVNP



RAS-4~6WH(V)NPE  
RAS-8~10WHNPE

- ▶ Nouveaux groupes extérieurs premium compatibles YUTAKI S / S COMBI / S80 et S80 COMBI.
- ▶ Fonctionnent jusqu'à -25°C extérieur\*.
- ▶ Bas niveaux sonores.
- ▶ Plus légers et plus compacts



RWM-2.0~10.0(C)NE



CONTRÔLEUR



TÉLÉCOMMANDE RADIO



TÉLÉCOMMANDE FILAIRE

- ▶ Régulation commune à l'ensemble de la gamme YUTAKI.
- ▶ Configuration encore plus simple grâce à l'assistant WIZARD.
- ▶ Une multitude de fonctionnalités (programmation hebdomadaire, gestion 2 zones...).
- ▶ Des espaces dédiés à l'installateur et à l'utilisateur.
- ▶ Lecture du débit d'eau en temps réel.





## MODULES HYDRAULIQUES

Chaud seul	Réf.	RWM-2.0NE	RWM-2.5NE	RWM-3.0NE	RWM-4.0NE	RWM-5.0NE	RWM-6.0NE	RWM-8.0NE	RWM-10.0NE
Réversible	Réf.	RWM-2.0CNE	RWM-2.5CNE	RWM-3.0CNE	RWM-4.0CNE	RWM-5.0CNE	RWM-6.0CNE	RWM-8.0CNE	RWM-10.0CNE
Puissance nominale chauffage (7°C ext / 35°C eau)	kW	<b>4,3</b>	<b>6</b>	<b>7,5</b>	<b>11</b>	<b>14</b>	<b>16</b>	<b>20</b>	<b>24</b>
Puissance de sélection chauffage (-7°C ext / 35°C eau)	kW	<b>4,7</b>	<b>5,7</b>	<b>6,7</b>	<b>10,6</b>	<b>12</b>	<b>13</b>	<b>17,9</b>	<b>21</b>
Puissance de sélection chauffage (-7°C ext / 45°C eau)	kW	<b>4,6</b>	<b>5,5</b>	<b>6,4</b>	<b>10</b>	<b>11,6</b>	<b>12,5</b>	<b>16,6</b>	<b>18,5</b>
Puissance de sélection chauffage (-7°C ext / 55°C eau)	kW	<b>4,2</b>	<b>5</b>	<b>5,5</b>	<b>9,7</b>	<b>11,2</b>	<b>12</b>	<b>14,5</b>	<b>17,3</b>
Puissance nominale froid (35°C ext / 7°C eau) (réversible)	kW	<b>3,8</b>	<b>5</b>	<b>6</b>	<b>7,2</b>	<b>9,5</b>	<b>10,5</b>	<b>14</b>	<b>17,5</b>
Résistances électriques d'appoint de série (tri-étagé)	kW	3 (1 / 2 / 3)			6 (2 / 4 / 6)			9 (3 / 6 / 9)	
Poids net	kg	37	38	39	46	48		60	62
Dimensions (H x L x P)	mm	712 x 450 x 275			890 x 520 x 360			890 x 670 x 360	
Niveau de puissance sonore	dB(A)	37			39			47	
Vase d'expansion	L	6							
Débit d'eau (min - nom - max)	m³/h	0,5 - <b>0,77</b> - 1,9	0,6 - <b>1,03</b> - 2	0,6 - <b>1,29</b> - 2,1	1 - <b>1,89</b> - 2,9	1,1 - <b>2,41</b> - 3	1,2 - <b>2,75</b> - 3	2 - <b>3,44</b> - 4,5	2,2 - <b>4,13</b> - 4,6
Volume minimum de l'installation	L	28			38	46	55	76	79
Alimentation		230V / 1Ph / 50Hz			230V / 1Ph / 50Hz ou 400V / 3Ph / 50Hz			400V / 3Ph / 50Hz	
Intensité maximale (1Ph / 3Ph)	A	14,5 / -			29 / 9,9			- / 14,9	
Câble d'alimentation <sup>(1)</sup> (1Ph / 3Ph)	mm²	3G1,5			3G6 / 5G1,5			- / 5G1,5	
Raccordements hydrauliques chauffage (vannes fournies mâle/mâle)	pouce	1"			1"1/4				
Plages de températures de sortie d'eau (mode chauffage)	°C	20-55			20-60				
Température maximale de sortie d'eau	°C	55°C jusqu'à -10°C extérieur			60°C jusqu'à -10°C extérieur				
Télécommande (option)		Télécommande radio ou filaire							

## GROUPES EXTÉRIEURS PREMIUM

	Réf.	RAS-2.0WHVNP	RAS-2.5WHVNP	RAS-3.0WHVNP	RAS-4.0WH(V)NP	RAS-5.0WH(V)NP	RAS-6.0WH(V)NP	RAS-8.0WHNPE	RAS-10.0WHNPE
Puissance absorbée nominale chauffage (7°C ext / 35°C eau)	kW	<b>0,82</b>	<b>1,25</b>	<b>1,65</b>	<b>2,20</b>	<b>2,97</b>	<b>3,50</b>	<b>4,65</b>	<b>5,59</b>
COP		<b>5,25</b>	<b>4,80</b>	<b>4,55</b>	<b>5,00</b>	<b>4,71</b>	<b>4,57</b>	<b>4,30</b>	<b>4,29</b>
Puissance absorbée nominale froid (35°C ext / 7°C eau)	kW	<b>1,22</b>	<b>1,59</b>	<b>2,18</b>	<b>2,18</b>	<b>2,95</b>	<b>3,72</b>	<b>4,48</b>	<b>4,08</b>
EER (modèle réversible)		3,12	3,15	2,75	3,3	3,22	2,82	3,12	2,81
ηs (35°C) modèle chauffage (Mono/Tri) <sup>(2)</sup>	%	191 (A+++)	179 (A+++)	167 (A++)	189 (A+++) 188 (A+++)	177 (A+++) 176 (A+++)	155 (A+++) 154 (A++)	- / 152 (A++)	- / 143 (A+)
ηs (55°C) modèle chauffage (Mono/Tri) <sup>(2)</sup>	%	139 (A++)	132 (A++)	127 (A++)	138 (A++) 137 (A++)	135 (A++) 135 (A++)	127 (A++) 127 (A++)	- / 122 (A+)	- / 118 (A+)
ηs (35°C) modèle réversible (Mono/Tri) <sup>(2)</sup>	%	196 (A+++)	182 (A+++)	169 (A++)	191 (A+++) 191 (A+++)	178 (A+++) 178 (A+++)	155 (A+++) 155 (A++)	- / 154 (A++)	- / 144 (A+)
ηs (55°C) modèle réversible (Mono/Tri) <sup>(2)</sup>	%	142 (A++)	134 (A++)	129 (A++)	139 (A++) 139 (A++)	136 (A++) 136 (A++)	128 (A++) 128 (A++)	- / 124 (A+)	- / 120 (A+)
Niveau de puissance sonore	dB(A)	61	63	64	65	67	73	74	
Débit d'air	m³/h	2460		2700	4800	5400	6000	7620	8040
Dimensions (H x L x P)	mm	600 x 792 x 300			1380 x 950 x 370				
Poids net	kg	43		44	103		137	139	
Alimentation		230V / 1Ph / 50Hz			230V / 1Ph / 50Hz ou 400V / 3Ph / 50Hz			400V / 3Ph / 50Hz	
Intensité maximale (1Ph / 3Ph)	A	14 / -	16 / -	18 / -	30 / 14	30 / 16	- / 24		
Câble d'alimentation <sup>(1)</sup> (1Ph / 3Ph)	mm²	3G1,5		3G2,5	3G6 / 5G1,5			- / 5G4	
Liaison Int / Ext (blindée)	mm²	2 x 0,75							
Diamètre des tuyauteries frigorifiques (Liq - Gaz)	pouce	1/4" - 1/2"		3/8" - 5/8"			3/8" - 1"	1/2" - 1"	
Longueur <sup>(3)</sup> / Dénivelé maxi	m	50 - 20			75 - 20			70 - 20	
Charge initiale de réfrigérant (préchargé pour)	kg (m)	1,4 (15)	1,5 (15)	1,7 (15)	3,3 (15)	3,4 (15)		5 (15)	5,3 (15)
Plages de fonctionnement (température extérieure)	°C	Froid (10 ~ 46 BS) // Chauffage (-15 ~ 25 BS) // ECS (-15 ~ 35 BS)				Froid (10 ~ 46°C BS) // Chauffage (-25 ~ 25°C BS) // ECS (-25 ~ 35°C BS)			
Fluide frigorigène		<b>R410A</b>							
Compresseur		<b>SCROLL</b>							

(1) Les informations sont données à titre indicatif. Il est de la responsabilité de l'installateur de vérifier que ces sections de câbles correspondent aux besoins de l'installation et répondent aux normes en vigueur.

(2) Classe d'efficacité énergétique saisonnière avec contrôleur intégré.

(3) Longueur max pour charge initiale : 15m. Ajout de 60 g/m supplémentaire.