

# Hygrocosy – Hygrocosy BC

## + PRODUITS

- **Maîtrise des dépenses énergétiques**
- **Silence**
- **Installation facile et rapide :**
  - Twist & Go : fixation rapide et étanche des conduits
  - fixation murale ou suspendue
  - raccordement électrique sans outils
- **Étanchéité renforcée**

VENTILATION HYGRORÉGLABLE



n°06/01-CHY5-2279

### DESCRIPTION

- VMC simple flux Hygroréglable pour installation Hygro (type A et B) pour logement individuel, jusqu'à 6 sanitaires + 1 cuisine.
- Groupe en polypropylène recyclable :
  - jusqu'à 6 piquages Twist & Go Ø 80,
  - 1 piquage Twist & Go Ø 125,
  - rejet démontable Ø 160.

#### Groupe HYGROCOSY

- Adapté à la rénovation.
- Moteur AC.
- **Jusqu'à 150€ d'économies d'énergie\***.

#### Groupe HYGROCOSY BC

- Adapté au neuf (RT 2012) et à la rénovation.
- Moteur EC très basse consommation.
- **Jusqu'à 180€ d'économies d'énergie\***.

Se reporter à l'Avis Technique n°14.5/17-2279 pour connaître l'ensemble des configurations et les performances détaillées.

\* Par rapport à un système Autoréglable simple flux.



### INSTALLATION

- Fixation suspendue en combles avec cordelette pré-montée ou murale (encoches prévues pour 2 vis).
- Piquages démontables.
- Connecteur électrique rapide.
- Commande de la bouche cuisine par bouton poussoir (non fourni).

### RÉFÉRENCE

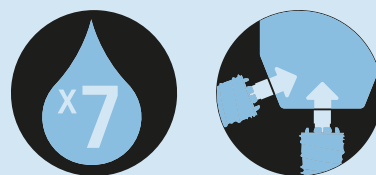
REF	Description	CODE
GPE HYGROCOSY	Groupe seul Hygrocosy	412291
KT HYGROCOSY	Kit piles Hygrocosy T3/T7 Hygro B avec 3 bouches	412292
GPE HYGROCOSY BC	Groupe seul Hygrocosy basse consommation	412293
KT HYGROCOSY BC	Kit piles Hygrocosy basse consommation T3/T7 Hygro B avec 3 bouches	412294

### CARACTÉRISTIQUES

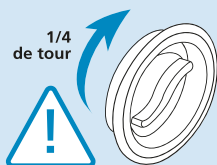
	Domaine d'emploi	Niv. pression acoustique bouche cuisine Lp (2m) (dB(A))	Niv. puissance acoustique bouche cuisine Lw (dB(A))	Niv. puissance acoustique au groupe Lw (dB(A))	Alimentation	Conso. moyenne (W-Th-C)	Poids du groupe seul (kg)
Hygrocosy	<b>HYGRO A :</b> du T1 (1 sanitaire) au T5 (2 sanitaires, maxi 1 SDB / WC, 1 WC)	22,2	36,2	49	230V - 50 Hz	<b>Hygro A :</b> de 19,3 à 21,7 <b>Hygro B :</b> de 19,3 à 22	2
	<b>HYGRO B :</b> du T1 (1 sanitaire) au T5 (6 sanitaires)						
Hygrocosy BC	<b>HYGRO A :</b> du T2 (2 sanitaires) au T7 (6 sanitaires)	20,4	34,4	52,1	230V - 50 Hz	<b>Hygro A :</b> de 8,7 à 19,4 <b>Hygro B :</b> de 8,8 à 16,6	2
	<b>HYGRO B :</b> du T3 (1 sanitaire) au T7 (6 sanitaires)						

J'aime bien le Rock&Roll... mais encore plus le Twist...&Go !

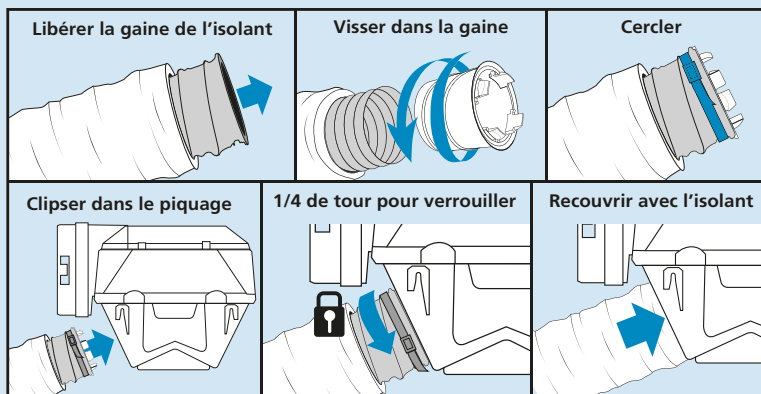
## RACCORDEMENT AU RÉSEAU



### Piquages sanitaires



Positionner un bouchon dans les piquages non raccordés



### Rejet

