



# Chauffe-eau thermodynamique individuel sur air extrait AQUACOSY AV 100L

Application maison individuelle

FICHE PRODUIT

# Gamme AQUACOSY

## Gamme

Atlantic vous propose 2 capacités de chauffe-eau et des accessoires innovants pour vous faciliter la pose !

### Montage mural



### Montage sur trépied



### easyKIT

solution brevetée incluant easyFIX et easyRACCORD de série.



Livré de série\*



### easyFIX

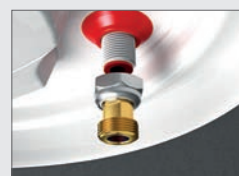
- **Fixation au mur facilitée :**
  - serrage des écrous avant la pose
  - utilisation des anciennes vis (en rénovation)



Gain de temps



Facilité de pose



### easyRACCORD

- **Raccordement hydraulique simplifié :**
  - raccord diélectrique tournant, facilitant le serrage



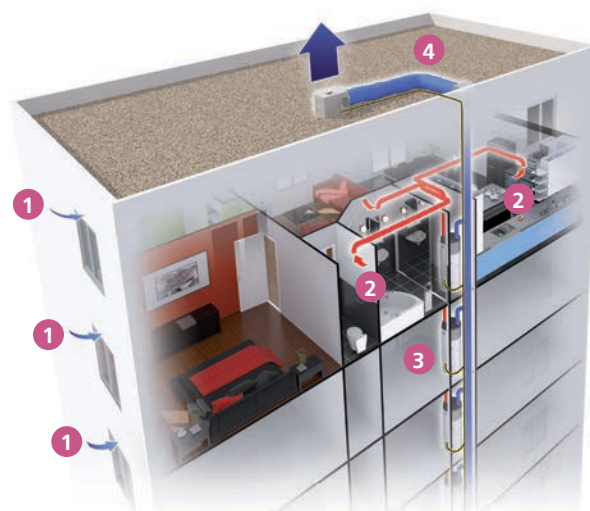
### easyMANIP

- **Installation murale facilitée :**
  - soulage l'effort de pose et l'intégration dans un placard de dimensions intérieures 600 x 600 mm

## Exemple de configuration

En maison individuelle : Aquacosy Avec Ventilateur (intégré)

En logements collectifs : Aquacosy Sans Ventilateur (à coupler à un caisson collectif type Airvent PA)



1 L'air neuf entre dans le logement

2 L'air vicié est aspiré par la VMC

3 Cet air vicié (+/- 20°C) transmet ses calories au chauffe-eau

4 L'air vicié, refroidi est rejeté à l'extérieur

## Pilotage et connectivité

### Application Cozytouch

Le nouveau chauffe-eau thermodynamique individuel sur air extrait Aquacosy est compatible avec l'application Cozytouch d'Atlantic.

Cozytouch permet d'accéder à distance à toutes les fonctionnalités du chauffe-eau thermodynamique d'Atlantic.

L'utilisateur pourra :

- Régler le mode de fonctionnement du chauffe-eau et le nombre de douches souhaité selon son besoin.
- Visualiser les gains énergétiques et économiques réalisés, en affichant la consommation électrique ainsi que le taux d'utilisation d'énergie renouvelable du chauffe-eau.

Pour bénéficier de l'application Cozytouch, il suffit de se munir du Bridge Cozytouch, de le connecter à la box internet et de télécharger gratuitement l'application Cozytouch via un smartphone.



Bridge Cozytouch  
(Smartphone non fourni)

### Boîtier de commande

Réglage et visualisation en temps réel du mode de fonctionnement :

#### Mode AUTO

Gestion de manière intelligente de la production d'eau chaude (adaptation de la vitesse du compresseur) pour le meilleur confort de l'utilisateur, garantissant une performance optimale.

#### Mode MANUEL

Réglage manuel de 1 à 3 douches pour le chauffe-eau 100L et de 3 à 5 douches pour le chauffe-eau 200 L.

#### Mode MANUEL ECO

Fonctionnement économique (PAC seule). Recommandé lorsque le chauffe-eau est raccordé électriquement en fonctionnement permanent (fonctionnement heures creuses/heures pleines inactif).

#### Mode ABSENCE

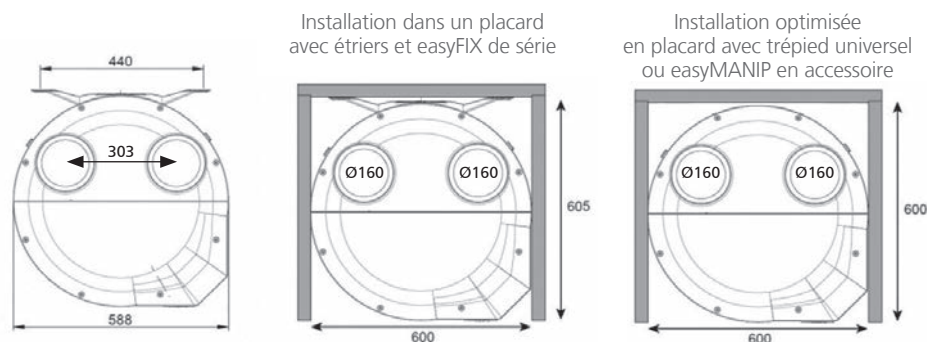
Programmation du nombre de jours d'absence. Fonctionnement seul de la VMC durant cette période. Relance de la production d'eau chaude 24h avant le retour + cycle anti légionnelle.

#### Mode BOOST

Augmentation ponctuelle de la production d'eau chaude durant la période souhaitée (durée réglable). Fonction marche forcée (PAC + résistance) pour une chauffe complète du ballon.

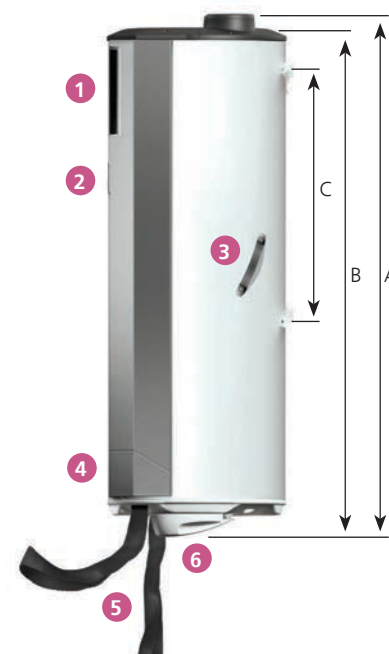


## Description et dimensions



Capacité L	A mm	B mm	C mm
100	1209	1164	800
200	1709	1664	800

- 1 Trappe d'accès au filtre
- 2 Boîtier de commande
- 3 Poignées de préhension amovibles
- 4 Trappe d'accès au raccordement électrique
- 5 Sangles de levage amovibles
- 6 Raccordements hydrauliques



# AQUACOSY AV 100L

Application maison individuelle

NOS PRODUITS  
ONT LE SENS  
DU SERVICE!



## Ses atouts

- Economies d'énergie :**
  - solution 2 en 1 (chauffe-eau thermodynamique + VMC) : jusqu'à 75% d'économies d'énergie
- Installation facilitée :**
  - installation murale ou sur trépied : facilite le raccordement hydraulique qui se réalise sous le chauffe-eau et donc indépendamment de la position d'arrivée d'eau
  - easyKIT solution brevetée : simplifie l'installation, livrée de série
  - easyMANIP système breveté : permet une pose optimisée et à l'aveugle du chauffe-eau au mur
- Encombrement mini :**
  - intégration dans un placard de dimensions intérieures 600 x 600 mm, nourrices incluses, avec un trépied universel ou easyMANIP
  - mise en place possible au dessus d'un électroménager, type lave-linge
- Super silence :**
  - aussi silencieux qu'un réfrigérateur
- Simplicité d'utilisation et d'entretien :**
  - produit connecté : pilotage à distance possible via l'application Cozytouch d'Atlantic
  - filtre lavable et accessible par l'avant



n° 06/03-CHY5-1911



ELECTRICITE PERFORMANCE



## Description - Application

Aquacosy AV 100L intègre une VMC très basse consommation. Application en maison individuelle, du T1 au T3.

## Construction

### Module VMC :

- compatible tout type de VMC (autoréglable ou hygro-réglable A et B)
- piquages raccords aérauliques diamètre 160 mm
- fonctionnement pression croissante pour des performances optimales
- moteur très basse consommation à courant continu

### Module PAC :

- pompe à chaleur haute performance (compresseur Inverter)
- monobloc tout intégré : pas d'intervention à prévoir sur la partie thermodynamique lors de l'installation
- filtre de protection de l'échangeur lavable et amovible par l'avant

### Module chauffe-eau :

- longévité de la cuve : garantie par protection permanente
- ACI Hybride** : système dynamique breveté de protection contre la corrosion, efficace dans toutes les eaux, dure 2 fois plus longtemps dans le cas d'eaux agressives
- sécurité renforcée : résistance de secours 1800 W, condenseur à l'extérieur de la cuve, cycle anti-légionnelle, anti-chauffe à sec
- câblage heures creuses / heures pleines possible.

## Tarifs - caractéristiques

Les débits dépendent du type de logement. Se reporter à l'Avis Technique n° 14/13-1911 pour l'hygro-réglable et l'arrêté du 24 mars 1962 et 28 octobre 1983 pour l'autoréglable.

Alimentation Mono 230 V - 50 Hz.

REF	Capacité L	Puis. abs. maxi W	Puis. résistance d'appoint W	Puis. ventil. W <sup>(1)</sup>	PAC		VMC Débit m <sup>3</sup> /h		Temp. ECS °C	Poids à vide kg	Puis. acous. dB <sup>(2)</sup>	CODE
					COP à +20 °C	Fluide frigorigène	nom.	max.				
AQUACOSY AV 100L	100	470	1800	14	2,49	R134a	25 à 165	240	50/62	61	<sup>(3)</sup>	350 101

(1) Puissance électrique pondérée en réseau linéaire pour un T4, 1 sdb, 1 wc.

(2) Puissance acoustique testée en chambre semi-anéchoïque selon la norme ISO 3744, chauffe-eau gainé selon les préconisations de l'UE concernant l'ErP.

(3) En cours de certification



## Exemple de réseau type - AQUACOSY AV 200 L (avec ventilateur) en maison individuelle

(le rejet doit impérativement être isolé thermiquement)



Réseau linéaire en volume chauffé



Réseau pieuvre en volume non chauffé (le réseau d'extraction doit impérativement être isolé thermiquement)

- 1 Réseau rigide plastique avec accessoires à joints
- 2 Bouches d'extraction hygroréglables
- 3 Conduit PE rigide isolé

- 4 Sortie d'air ME INOX 160
- 5 Caisson de distribution pour conduits souples
- 6 Conduit aluminium isolé

- 7 Sortie de toiture CPR 160