

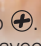


Notice d'utilisation T.Flow Hygro

Quand la ventilation réinvente l'eau chaude...

Félicitations ! Votre logement est équipé d'un système T.Flow Hygro .

Leader de la VMC, ALDES a réussi à concilier qualité d'air et eau chaude sanitaire. En effet le système T.Flow Hygro  utilise l'air extrait de votre logement, source d'énergie gratuite et inépuisable, pour chauffer votre eau sanitaire. Associant une VMC et un chauffe-eau thermodynamique, le T.Flow Hygro  récupère les calories contenues dans l'air extrait par la VMC pour chauffer l'eau. Toute la famille profite ainsi d'un air sain dans la maison et d'une eau chaude toute l'année à moindre coût.

Cette fiche d'utilisation vous permettra d'utiliser les principales fonctions du T.Flow Hygro . Si vous désirez des informations supplémentaires, n'hésitez pas à consulter la notice d'installation livrée avec le chauffe-eau. Vous pouvez aussi contacter votre installateur, revendeur ou notre service consommateur au 0810 20 22 24 (N° Azur).

Interface d'utilisation



Comment régler la consigne de température ?

Appuyer sur les touches "+" ou "-" pour modifier la température de consigne réglable de 45°C à 65°C. La nouvelle valeur est automatiquement prise en compte.

Conseils d'utilisation :

Pour faire des économies sur la production d'eau chaude, régler une température maximale de 55°C. Pour bénéficier de plus d'eau chaude disponible, augmentez la température de consigne.

Besoin exceptionnel d'eau chaude : activer le mode Boost

Vous avez un besoin en eau chaude ponctuellement plus important. En activant ce mode, vous forcez le chauffe-eau à atteindre une fois sa consigne le plus rapidement possible. Le produit repasse ensuite automatiquement en mode auto. Sélectionner simplement le mode Boost à l'aide du bouton « MODE », puis valider avec le bouton « OK ».

Besoin d'eau chaude plus important : activer le mode Confort

Vous avez un besoin en eau chaude plus important pendant une période donnée.

En activant ce mode, vous accélérez le renouvellement de l'eau chaude dans le ballon pendant une durée programmée.



1 Appuyer sur la touche « MODE » pour sélectionner le mode Confort. Valider avec la touche « OK ».



2 Le nombre de jours d'activation du mode Confort clignote. Régler le nombre de jours avec les touches « + » ou « - ». Il est possible de choisir une durée illimitée en réglant sur « -1 ».

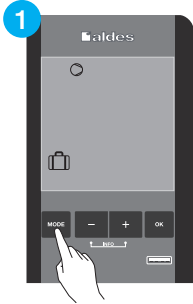


3 Appuyer sur la touche « OK » pour valider. Le nombre de jours de confort restants et l'inscription « COMFORT » s'affichent.

Arrêter la production d'eau chaude (absence) : activer le mode Vacances

Vous partez en vacances, cette fonction vous permet de désactiver la production d'eau chaude pendant votre absence.

La production se réactivera un jour avant l'interruption du mode, vous permettant de disposer d'eau chaude dès votre retour.



1 Appuyer sur la touche « MODE » pour sélectionner le mode Vacances. Valider avec la touche « OK ».



2 Le nombre de jours d'activation du mode Vacances clignote. Régler le nombre de jours avec les touches « + » ou « - ». Il est possible de choisir une durée illimitée en réglant sur « -1 ».



3 Appuyer sur la touche « OK » pour valider. Le nombre de jours d'absence restants et le symbole « Vacances » s'affichent.

Menu info

Le menu info vous permet de suivre le niveau d'encrassement de votre filtre et la consommation électrique totale de votre appareil (en maison individuelle, vous avez accès de plus aux consommations particulières : eau chaude et ventilation), avec la possibilité de réinitialiser ces consommations.

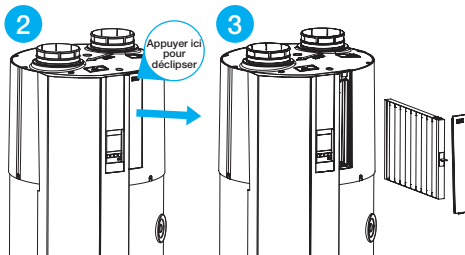
Appuyer simultanément sur « + » et « - » pour entrer dans le menu INFO. L'indicateur d'encrassement du filtre est alors affiché en permanence. Utiliser les touches « + » ou « - » pour accéder aux différents renseignements disponibles : « CONSO TOTAL », « CONSO EAU » et « CONSO VENTIL » (pour les modèles en maison individuelle), ainsi que « RESET CONSO » (valider avec OK) et « RESET FILTRE » (voir remplacement du filtre ci-dessous).

Remplacement du filtre

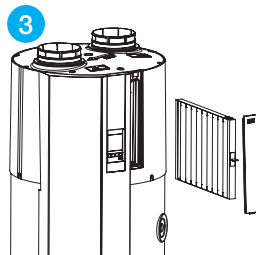
Il est normal que le filtre s'encrasse, car il piège les particules extraites de votre logement. Il est recommandé de le changer au minimum tous les 6 mois. **Témoin de filtre** : un témoin d'encrassement du filtre est affiché dans le menu INFO. Lorsque le filtre est plein, une alarme (indicateur du filtre rempli) apparaît automatiquement sur l'écran (et le rétroéclairage reste allumé).



1 L'indicateur rempli s'affiche automatiquement sur l'écran. Le rétroéclairage reste allumé.



2 Emplacement du filtre. Enlever la trappe d'accès (appuyer pour déclipser).



3 Retirer (à l'aide de la languette) puis remplacer le filtre. Mettre le nouveau filtre dans le bon sens (languette accessible).

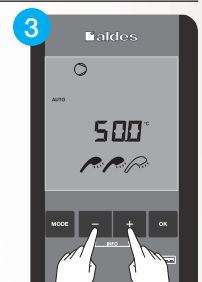
Suite au remplacement, l'indicateur doit être réinitialisé dans le menu INFO :



1 Appuyer simultanément sur les touches « + » et « - » pour rentrer dans le menu INFO.



2 Si l'alarme est déclenchée, la proposition « RESET FILTRE » apparaît directement (sinon utiliser les touches « + » et « - » pour naviguer dans le menu). Appuyer sur « OK » pour demander la réinitialisation et de nouveau sur « OK » pour confirmer.



3 Appuyer simultanément sur les touches « + » et « - » pour quitter le menu INFO et revenir à l'écran d'accueil.