

# DURALIS

Chauffe-eau électrique

**Le chauffe-eau  
durable et universel**

**Thermor**   
Chaleur connectée



**5** GARANTIE  
CUVE ET PIÈCES

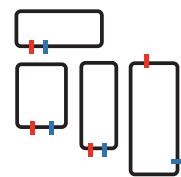
SÉRÉNITÉ

Une garantie de 5 ans  
pour votre tranquillité

**DOUBLE  
ENTRAXE**



**DOUBLE ENTRAXE**  
500/800mm & 700/800mm  
Remplace tous les chauffe-eau  
verticaux muraux



**4 FORMATS**  
Vertical mural  
(étroit et compact),  
stable et horizontal  
mural

ÉQUIPÉ <sup>(1)</sup>  
**ACI**  
hybride

**DURÉE DE VIE  
PROLONGÉE <sup>(2)</sup>**

Le chauffe-eau sans  
entartrage pour un confort  
longue durée

(1) Sauf modèle 50L, équipé de la technologie ACI.

(2) Concerne uniquement la cuve. Par rapport aux chauffe-eau protégés par une simple anode magnésium (blindé), dans le cas des eaux agressives.  
Sous réserve de l'utilisation de l'eau potable des réseaux conformes aux normes en vigueur, avec un adoucisseur, la dureté de l'eau doit rester supérieure à 8°f.

# CARACTÉRISTIQUES TECHNIQUES



**7 capacités** de 50 à 300 litres et **4 diamètres** (505, 513, 570 et 575mm) adaptés à chaque besoin.

**Résistance stéatite anticalcaire:** insérée dans un fourreau, sans contact direct avec l'eau. En cas de remplacement, pas besoin de vidange.

**Double protection anticorrosion:** anode en titane inusable enrobée de magnésium. Pas d'entretien de l'anode

**Protection immédiate et permanente** grâce au courant imposé

**Remplacement facile et rapide** de l'ancien chauffe-eau en évitant de refaire les trous grâce au double entraxe.

**Cuve conforme aux normes d'hygiène** grâce à son revêtement intérieur en émail vitrifié et corps de chauffe émaillé.

**Antichauffe à sec:** pas de mise en chauffe si l'appareil n'est pas rempli d'eau.

**Formats adaptés à chaque besoin:** disponible au sol, au mur (horizontal et vertical) et en version compacte.

**Poignées de préhension** confortables pour une installation facilitée.

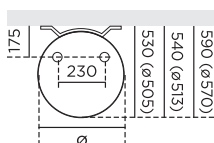
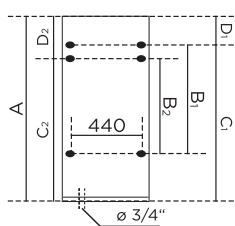
**Emballages :** suppression des films plastique : moins de déchets, facile à remballer.

(1) Sauf 50L, équipé de la technologie ACI.

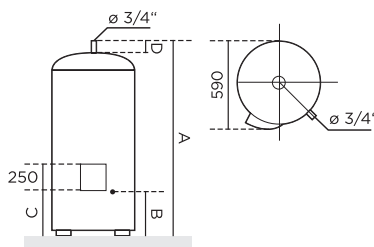


## UNE OFFRE COMPLÈTE POUR RÉPONDRE À VOS ATTENTES

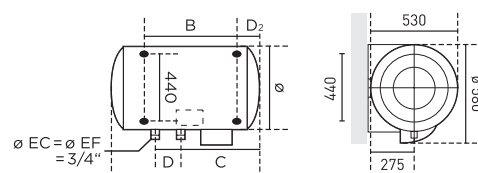
### VERTICAL MURAL



### STABLE



### HORIZONTAL



## DIMENSIONS ET RÉFÉRENCES

	Capacité (L)	Nombre de personnes	Puissance (W)	Consommation d'entretien (kWh/24h à 65°C)	Quantité d'ECS à 40°C (L) (V40) <sup>(2)</sup>	Constante de refroidissement	Temps de chauffe	Dimensions (mm)								Poids à vide (kg)	Classe énergétique	Référence	
								ø	A	B/B <sub>1</sub>	B <sub>2</sub>	C/C <sub>1</sub>	C <sub>2</sub>	D/D <sub>1</sub>	D <sub>2</sub>			Écoulement des stocks	2021
ø 505 et 513 Duralis verticaux muraux étroits	50 <sup>(1)</sup>	1	1200	0,82	65	0,35	2h36	505	575	-	-	370	-	155	-	22	C	241 057	
	75 <sup>(1)</sup>	1 ou 2	1200	1,08	142	0,28	4h04	513	705	-	-	570	-	135	-	23	C	251 056	251 068
	100 <sup>(1)</sup>	2	1200	1,28	177	0,27	5h27	513	835	-	-	750	565	85	265	27	C	261 067	251 072
	150	3	1800	1,65	277	0,23	5h14	513	1155	800	500	1050	750	105	405	35	C	271 083	271 112
	200	4	2200	1,94	374	0,20	5h44	513	1475	800	700	1050	950	425	525	45	C	281 077	251 079
ø 570 Duralis verticaux muraux compacts	100 <sup>(1)</sup>	2	1200	1,15	182	0,24	5h18	570	780	-	-	570	-	135	-	32	C		861 410
	150	3	1800	1,43	277	0,20	5h18	570	1030	500	-	750	-	210	-	41	C		871 415
	200	4	2400	1,88	368	0,20	5h08	570	1255	800	700	1050	950	165	265	51	C		881 420
ø 575 Duralis stables	150	3	1800	1,64	265	0,23	4h29	575	1015	270	-	160	-	30	-	40	C		272 038
	200	4	2400	1,95	375	0,21	4h34	575	1275	270	-	160	-	30	-	51	C		282 072
	250	5	3000	2,20	440	0,19	5h09	575	1500	270	-	160	-	30	-	63	C		282 074
	300	5 et +	3000	2,49	526	0,18	6h19	575	1780	270	-	160	-	30	-	73	C		292 045
ø 505 Duralis horizontaux muraux	100	2	1800	1,31	170	0,28	3h07	505	835	600	-	490	-	120	85	32	C		263 123
	150	3	1800	1,60	245	0,23	4h39	505	1155	800	-	490	-	120	105	41	C		273 124
	200	4	2100	2,27	330	0,24	5h13	505	1475	1050	-	490	-	120	105	50	C		283 118

(1) Non kitables. (2) Quantité d'eau chaude mélangée à 40°C fournie par un appareil réglé à 65°C. (3) Pas de valeur pour les capacités < 75 L. Nos valeurs de consommation d'entretien, de temps de chauffe et de constante de refroidissement sont calculées selon le cahier des charges LCIE NF Performance.

## ACCESSOIRES

Livré avec **raccord diélectrique tournant 3/4"**.

**FACILITRI** (réf. 800281): **pour un changement de tension** (mono tri) en moins de 2 minutes (à partir de 150 L et tous les horizontaux).

**Trépied universel** 50 à 200 L (réf. 900 991).

**Kit agro** (réf.029444) prix : nous consulter, sonde haute température pour un chauffe-eau de 100 à 300 L (sauf HM) à usage agricole ou industriel (maintien des garanties du chauffe-eau à 5 ans cuve et pièces).



**THERMOR** ZA CHARLES BEAUHAIRE • 17, RUE CROIX FAUCHET  
BP 46 • 45141 SAINT-JEAN-DE-LA-RUELLE

**Thermor**  
Chaleur connectée