

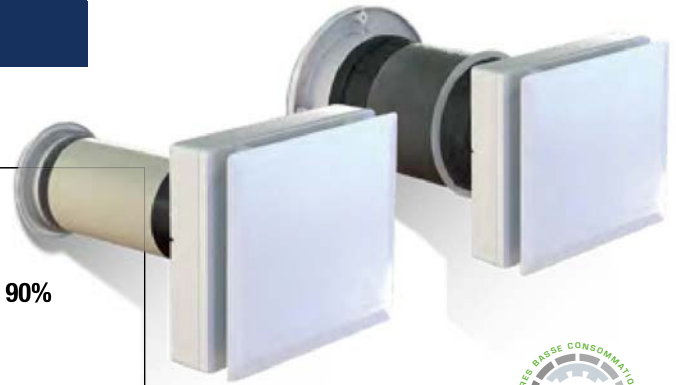
HRW MONO EVO

Ventilation double flux individuelle décentralisée



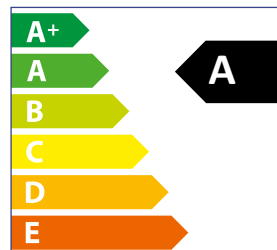
POINTS FORTS

- Installation murale aisée, pas de réseau de gaines
- Classe énergétique A ou A+, rendement thermique > 90%
- Qualité d'air : filtres G4 lavables
- Télécommande Infra-rouge (modèles XWTH)
- Confort acoustique $L_p = 19 \text{ dB(A)}$ à 3 m en petite vitesse
- Moteur EC, très faible consommation électrique
- Modèles XWTH avec détection d'humidité et de luminosité

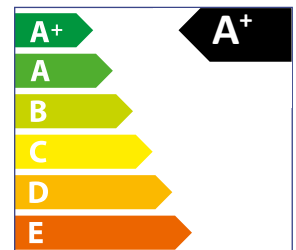


Mise en œuvre

- Fixation murale par 4 vis.
- Grille extérieure souple permettant le montage depuis l'intérieur (taille 40).
- Installation sur mur d'épaisseur de 262 mm (taille 30) ou 285 mm (taille 40) à 700 mm.



XW30 et 40



XWTH30 et 40

Équipement standard

- Façade intérieure ABS blanche
- Obturateur réglable en ABS + mousse isolante phonique, à deux positions : ouverture complète ou obturation totale lorsque l'appareil est à l'arrêt.
- Alimentation 230 VAC, bornier de raccordement ultrasécurisé.
- Filtre G4 lavable.
- Accumulateur de chaleur en céramique micro-perforée (nid d'abeille), rendement 90% (EN 308).
- Motoventilateur EC (à courant continu) haut rendement et très basse consommation, à 5 vitesses.
- Signal de filtre encrassé en façade
- 3 modes de fonctionnement : récupération de chaleur, extraction uniquement, insufflation uniquement.
- Raccordement en réseau d'un nombre pair d'appareils et fonctionnement « maître/esclave », par bus RS485.
- Modèles XWTH : télécommande, sonde d'humidité et de luminosité.
- Taille 30 :
 - Corps en céramique,
 - Grille extérieure en ABS avec filtre et grille anti-insecte.
- Taille 40 :
 - Corps en polypropylène expansé,
 - Grille extérieure en caoutchouc moulé blanc avec filtre et grille anti-insecte.
- Protection IP X2, classe d'isolation II.

ZOOM



Installation d'un XW

ZOOM



Accumulateur de chaleur en céramique nid d'abeille

ZOOM



Télécommande pour XWTH

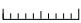
ZOOM



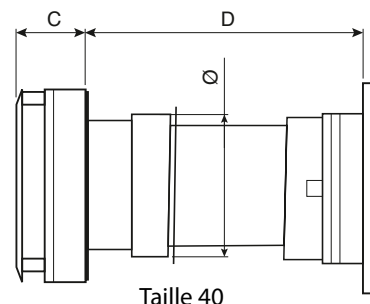
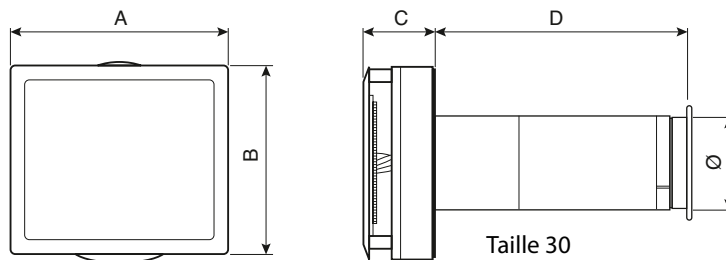
Grille souple pour taille 40

Équipement en option

- Tube pour installation en diamètre 100 ou 160.
- Kit filtres de rechange.
- Raccordement aéraulique déporté.

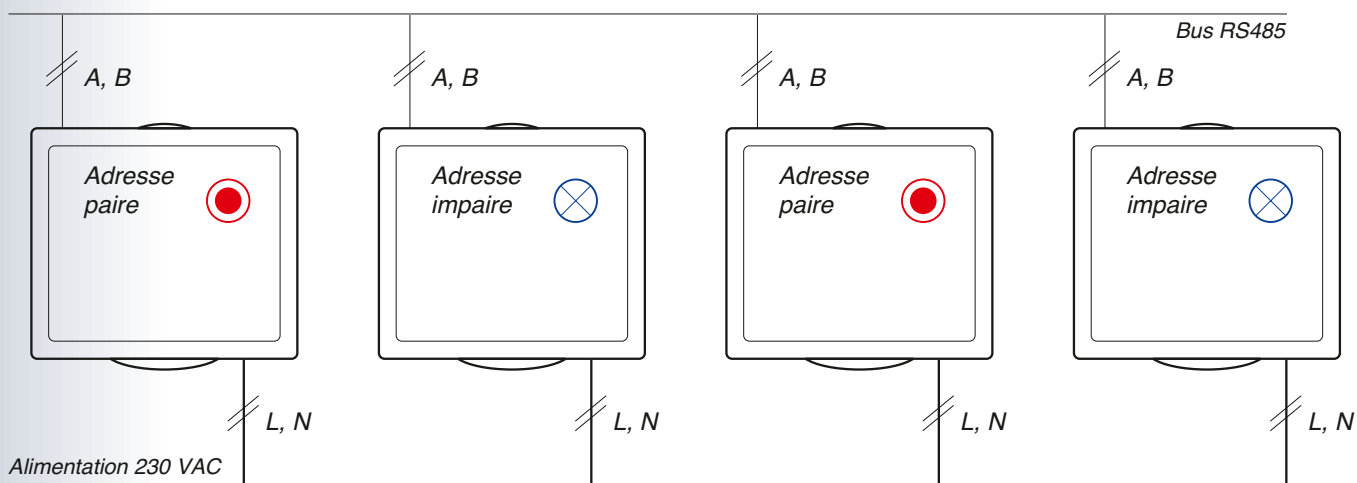
Dimensions (mm) 

Modèle	A	B	C	D	Ø	kg
Taille 30	231	200	73	260	97	3,1
Taille 40				283	146	3,3



Appareils en réseau (connexion par bus RS485)


Fonctionnement en opposition de phase (2 appareils en mode extraction et 2 en mode insufflation)



Sélection

Description	Débit maxi	Puissance consommée maxi	Pression sonore	Fonction	Corresp. Vortice	Code Article	Prix € H.T.
	m ³ /h	W	dB(A) Lp à 3 m				
Ventilation double flux autonome décentralisée	30	4	de 19,1 à 49,2	-	12434	XW30	499,00
				Hygrostat	12436	XWTH30	599,00
	40	5	de 19,0 à 31,8	-	12435	XW40	602,00
				Hygrostat	12437	XWTH40	641,00

Accessoires

Description	Quantité	Corresp. Vortice	Code Article	Prix € H.T.
 Tube pour installation dans mur d'épaisseur 700 mm maxi	Taille 30	21879	TUBXW30	26,66
	Taille 40	22599	TUBXW	51,10
Kit 3 filtres de rechange	Taille 30	21891	KFXW30	28,61
	Taille 40	22466	KFXW	27,31